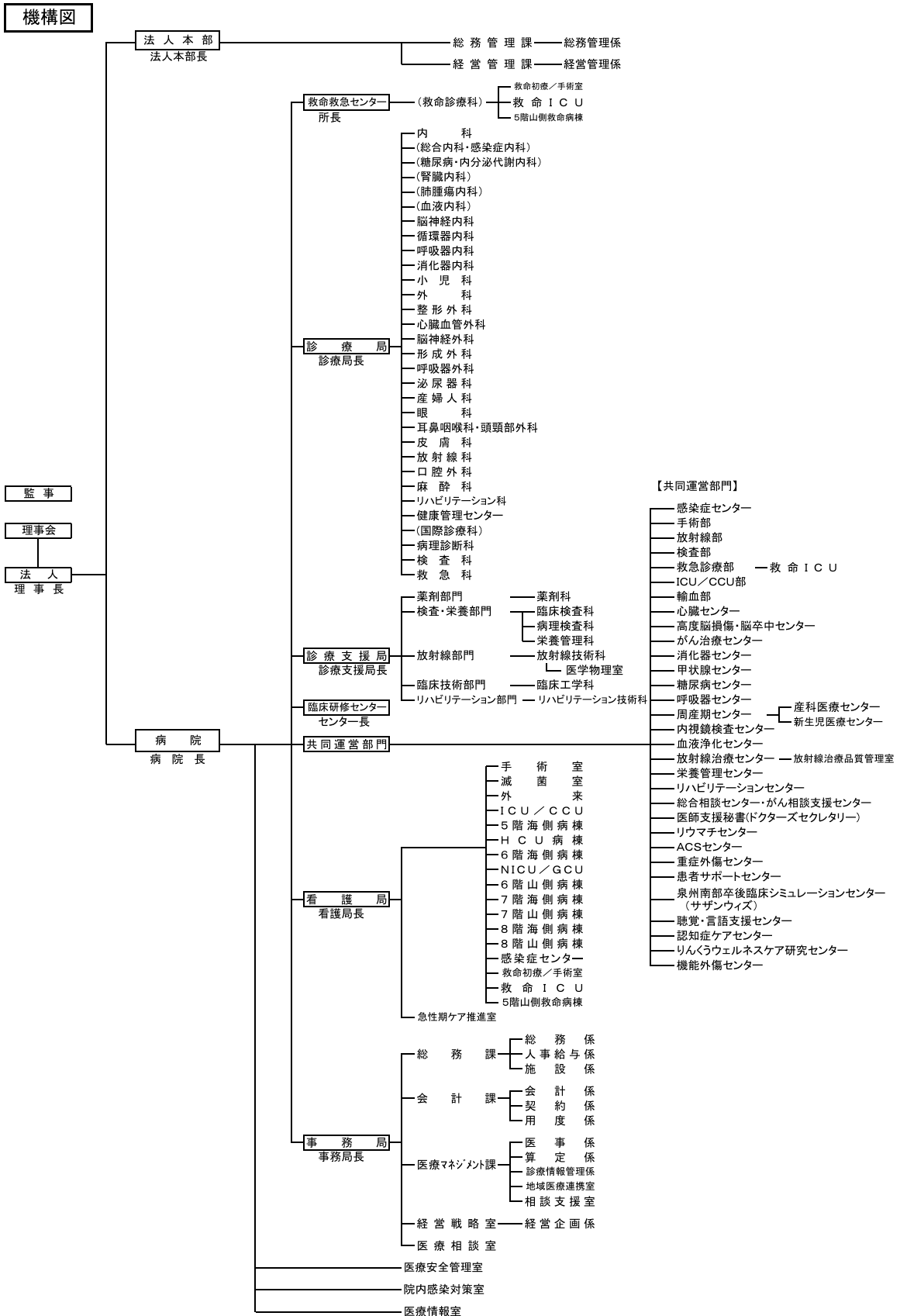


(令和3年4月1日現在)



主な役職者一覧 (令和3年4月1日現在)

開設者	地方独立行政法人
理事長	山下 静也 (循環器内科)
副理事長兼病院院長兼患者サポートセンター長	松岡 哲也 (救命診療科)
理事兼副病院院長兼血液内科主任部長兼診療支援局長兼臨床研修センター長	烏野 隆博 (血液内科)
副病院院長兼看護局長兼臨床研修指導者	鈴木 千晶
診療局長兼外科統括部長兼消化器外科部長兼がん治療センター長兼医療安全管理室長兼臨床研修センター副センター長	種村 匡弘 (外科)
診療局参与	永井 義幸 (循環器内科)
病院長補佐	藤野 正子

理事	中埜 肅
理事	伊藤 守
理事	向江 昇

理事	山下 清次
監事	池田 崇志
監事	小松 知史

名誉総長・特別顧問	藤田 毅
名誉理事長	種子田 護
名誉理事長	八木原 俊克
名誉院長	伊豆蔵 正明
特別顧問	道下 栄次

【医局】

内科(総合内科・感染症内科)	
部長兼感染症センター長兼臨床研修副センター長兼院内感染対策室長兼産業医	倭 正也
膠原病内科部長兼リウマチセンター長	入交 重雄
医長兼国際診療科医長	名倉 功二
医長	葛城 有希子
副医長兼院内感染対策室副室長	関 雅之
医員	山本 雄大
内科(糖尿病・内分泌代謝内科)	
主任部長兼検査科部長兼甲状腺センター長	高野 徹
部長兼糖尿病センター長兼リハビリテーションセンター副センター長	樫根 晋
医長	大槻 朋子
医長	倉敷 有紀子
医長	伊藤 博崇
副医長	高山 瞳
医員	酒井 保奈
内科(腎臓内科)	
主任部長	重松 隆
部長兼血液浄化センター長	根木 茂雄
副医長	村津 淳
副医長	南方 大和
副医長	和田 龍也
非常勤医員	松本 直也
内科(血液内科)	
主任部長兼副病院院長兼診療支援局長兼臨床研修センター長	烏野 隆博
部長兼輸血部長	安見 正人
部長	釜江 剛
非常勤医員	遠藤 誉也
非常勤医員	白石 貫馬
内科(肺腫瘍内科)	
部長	森山 あづさ
脳神経内科	
主任部長	中村 雄作
部長兼認知症ケアセンター長	宗田 高穂
循環器内科	
理事長	山下 静也
診療局参与	永井 義幸
部長兼心臓センター副センター長	習田 龍
部長兼りんくうウェルネスケア研究センター長兼健康管理センター副センター長	増田 大作
副部長	玉置 俊介
医長	村木 良輔
医長	義間 昌平
医員	宮脇 大
医員	阿部 誠
非常勤医員	迫 恒志
消化器内科	
主任部長	大西 亨
部長兼内視鏡センター長	高谷 宏樹
医長	山原 邦浩
副医長	中野 智景

外科(乳腺・内分泌外科、小児外科、消化器外科)	
統括部長兼診療局長兼消化器外科部長兼がん治療センター長兼医療安全管理室長兼臨床研修センター副センター長	種村 匡弘
小児外科部長兼栄養管理センター長	飯干 泰彦
医長	三宅 正和
医長	若杉 正樹
医長	綱島 亮
医長	野中 亮児
医長	東 重慶
医長	古川 陽菜
副医長	松本 謙一
副医長	奥野 潤
非常勤医員	松田 大樹
非常勤医員	魚谷 倫史
脳神経外科	
主任部長兼救急診療部長兼高度脳損傷・脳卒中センター長	萩原 靖
部長	出原 誠
医長	石田 城丸
副医長	下岡 直
非常勤医員	畑中 奈保子
非常勤医員	中田 秀一
非常勤医員	宇野 貴宏
心臓血管外科	
主任部長兼ICU/CCU部長兼医療安全管理室副室長兼心臓センター長	船津 俊宏
部長	良本 政章
医長	横山 淳也
非常勤医員	西條 史祥
整形外科	
部長兼脊椎外科・長兼リハビリセンター副センター長兼機能外傷・脊髄外傷部門長	金澤 元宣
部長兼人工関節センター長	澤田 典与司
非常勤医員	西川 智也
非常勤医員	藤原 秀彰
形成外科	
部長兼機能外傷センター再建外科部門長	服部 亮
副医長	小林 史明
非常勤医員	南都 賢宣
呼吸器外科	
部長兼呼吸器センター長	大森 謙一
医長	山中 秀樹
小児科	
部長兼新生児科部長兼周産期センター新生児医療センター長	和田 芳郎
医長	山本 昌周
医長	三原 聖子
副医長	山本 真也
非常勤医員	住田 裕
非常勤医員	浦上 裕行
非常勤医員	植村 菜摘

産婦人科	
部長兼周産期センター産科医療センター長	荻田 和秀
医 長	鹿戸 佳代子
医 長	坪内 弘明
医 長	張 良実
副医長	古谷 毅一郎
副医長	山下 紗弥
非常勤医員	竹本 祐基
非常勤医員	田中 良知
非常勤医員	小松 直人
泌尿器科	
主任部長	萩野 恵三
部 長	射場 昭典
医 長	佐々木 有見子
副医長	樋口 雅俊
医 員	松浦 昌三
耳鼻咽喉科・頭頸部外科	
主任部長	碓田 猛真
部長兼聴覚言語支援センター長	中原 啓
医 長	宝上 竜也
非常勤医員	野村 直孝
口腔外科	
部 長	大前 政利
副医長	元木 彩子
医 員	竹村 萌
放射線科	
部長兼放射線部長兼放射線治療センター長	稲場 文隆
医 長	中田 耕平
麻酔科	
主任部長兼手術部長	小林 俊司
部 長	足立 匡司
医 長	米本 紀子
医 長	神移 佳
医 長	伊原 正幸
医 長	森本 正昭
副医長	鶴野 広大
非常勤医員	高橋 未奈
非常勤医員	越智 貴広
検査科	
部長兼糖尿病・内分泌代謝内科主任部長兼検査部長兼甲状腺センター長	高野 徹
病理診断科	
部 長	今北 正美
医 長	伊東 良太
リハビリテーション科	
部長兼リハビリテーションセンター長	小野 秀文
救命診療科	
副理事長兼病院長兼患者サポートセンター長	松岡 哲也
大阪府泉州救命救急センター所長兼Acute care surgeryセンター長兼重症外傷センター長	中尾 彰太
副所長	安達 晋吾
機能外傷外科部長兼救命ICU室長兼機能外傷センター長兼四肢外傷部門長	日下部 賢治
医 長	加藤 隆宏
医 長	成田 麻衣子
医 長	福間 博
医 長	根本 大資
副医長	二宮 紘平
副医長	鳴海 雄気
副医長	森戸 知宏
副医長	金 成浩
副医長	新田 亜由美
医 員	福島 大
医 員	柳 新太郎
医 員	山田 貴大
非常勤医員	神人 将
非常勤医員	大谷 翔一
非常勤医員	大橋 聡

機能外傷センター	
センター長兼機能外傷外科部長兼救命ICU室長兼四肢外傷部門長	日下部 賢治
脊椎外傷部門長（兼）	金澤 元宣
再建外科部門長（兼）	服部 亮
国際診療科	
部 長	南谷 かおり
医長兼総合内科・感染症内科医長	名倉 功二
健康管理センター	
センター長（兼）	南谷 かおり
副センター長（兼）	増田 大作
非常勤医員	馬場谷 美知子
りんくうウェルネスケア研究センター	
センター長（兼）	増田 大作
副センター長（兼）	花田 浩之
血液浄化センター	
センター長（兼）	根木 茂雄
副センター長（兼）	荒川 昌洋
臨床研修センター	
センター長（兼）	烏野 隆博
副センター長（兼）	倭 正也
副センター長（兼）	種村 匡弘
研修医	石田 恭崇
研修医	仁紙 祐人
研修医	野本 未佳子
研修医	山田 恭巳
研修医	和田 嘉允
研修医	小山 拓也
研修医	藤崎 佳乃
研修医	パラマ ジョン 賢一
研修医	柳 尚吾
研修医	大塚 礼嗣
研修医	香月 太郎
研修医	原 マイケルシャノン

【看護局】	
看護管理室	
副病院長兼看護局長兼臨床研修指導者	鈴木 千晶
副看護局長	井出 由起子
副看護局長兼教育責任者兼急性期ケア推進室	川島 孝太
急性期ケア推進室	
室長兼HCU病棟看護師長	高橋 敏枝
副看護局長兼教育責任者	川島 孝太
8階山側病棟副看護師長兼糖尿病認定看護師	西村 直美
院内感染管理者兼感染症センター兼感染管理認定看護師	山内 真澄
8階山側病棟兼がん性疼痛看護認定看護師	杉野 幸恵
救命ICU病棟副看護師長兼集中ICU認定看護師	松嶋 寿和
5階山側病棟副看護師長兼集中ICU認定看護師	小城 千絵
HCU病棟副看護師長兼減菌室長兼感染管理認定看護師	大野 博美
ICU/CCU病棟副看護師長兼急性・重症患者看護専門看護師	二藤 真理子
患者サポートセンター副看護師長兼慢性心不全認定看護師	壽慶 奈津子
救急外来副看護師長兼救急看護認定看護師	吉田 恵子
7階山側病棟兼認知症看護認定看護師	松原 香織
5階山側病棟兼急性・重症患者看護専門看護師	佐野 加緒里
救命初療/手術室兼救急看護認定看護師	生駒 雄太郎
5階海側病棟兼摂食・嚥下障害看護認定看護師	石井 陽祐
感染症センター兼感染症看護専門看護師	瓜田 裕子
医療安全管理室	
医療安全管理者	中村 英嗣
院内感染対策室	
副室長兼外来看護師長	深川 敬子
院内感染管理者兼感染症センター兼急性期ケア推進室	山内 真澄
手術室	
看護師長	南 昌子
副看護師長	桑原 深雪
副看護師長	濱上 文信
外来	
看護師長	射手矢 奈津子
看護師長兼院内感染対策室副室長	深川 敬子
副看護師長兼国際診療科	新垣 智子
副看護師長	平尾 美紀
副看護師長	森 沙苗
外来【救急外来】	
看護師長	上野 智美
副看護師長兼急性期ケア推進室	吉田 恵子
副看護師長	北川 万里
外来【患者サポートセンター】	
看護師長	河野 純子
看護師長	渡辺 久代
副看護師長	津久井 知子
副看護師長	丸島 房美
副看護師長兼急性期ケア推進室	壽慶 奈津子
ICU/CCU	
看護師長	竹下 圭介
副看護師長兼急性期ケア推進室	二藤 真理子
副看護師長	東村 晃明
副看護師長	岩崎 彩
5階海側病棟	
看護師長	西出 あや子
副看護師長	真鍋 和子
副看護師長兼感染症センター	山田 隆子
HCU病棟	
看護師長兼急性期ケア推進室長	高橋 敏枝
副看護師長	後藤 美保
副看護師長兼減菌室長兼急性期ケア推進室	大野 博美
6階海側病棟	
看護師長	奥出 恵子
副看護師長	前田 幸子
副看護師長	弥園 英治
NICU/GCU	
看護師長	松本 由美
副看護師長	殿本 美保
6階山側病棟	
副看護師長	東山 巳奈子
副看護師長	泉川 良子
副看護師長	吉村 陽子
7階海側病棟	
看護師長	山下 真琴
副看護師長	榎原 由紀
副看護師長	迫田 ひとみ
7階山側病棟	
看護師長	井畑 美穂
副看護師長	竹口 久実
副看護師長	合田 昌弘
8階海側病棟	
看護師長	萩原 文子
副看護師長	天野 真由美
副看護師長	八木 邦子

【8階山側病棟】	
看護師長	岸本 節子
副看護師長兼急性期ケア推進室	西村 直美
副看護師長	明全 潤子
副看護師長兼感染症センター	辻 香奈子
感染症センター	
看護師長兼救命初療/手術室看護師長	岸田 敬子
救命初療/手術室	
看護師長兼感染症センター看護師長	岸田 敬子
副看護師長	寺西 麻有
副看護師長兼感染症センター	宮下 典久
副看護師長	眞柴 美登理
救命ICU	
看護師長	清水 みちる
副看護師長	峯上 環
副看護師長兼急性期ケア推進室	松嶋 寿和
副看護師長	菊次 優太
副看護師長	下田 美由紀
副看護師長	東郷 正弘
5階山側救命病棟	
看護師長	高島 麻由美
副看護師長	井戸 真由美
副看護師長兼急性期ケア推進室	小城 千絵
副看護師長	矢野 剛史

【法人本部】	
特別顧問	道下 栄次
本部長	高橋 和也
経営管理課	
部長兼課長	熊田 佳記
主査兼会計課会計係長	松田 昭子
主査	野澤 真由美
総務管理課	
課長	家治 宏之
参事兼総務課参事兼総務課長代理	守谷 美輝

【事務局】	
事務局長兼経営戦略室長	家宮 久雄
企画調整担当部長	神浪 功
企画調整担当主査兼医療情報担当主査	西川 孝士
総務課	
総務担当部長兼課長	木下 隆
参事兼課長代理兼法人本部総務管理課参事	守谷 美輝
施設管理担当参事	木戸 秀明
参事	木ノ元 直子
施設管理担当主幹兼施設係長	大西 鉄也
総務係長	森田 征治
人事給与係長	山田 廣明
人事給与係主査	波平 卓也
人事給与係主査	長田 知佳
会計課	
課長	長田 龍介
会計係長兼法人本部経営管理課主査	松田 昭子
会計係主査	川村 倫子
契約係長	佐々木 博之
用度係長	野内 純哉
用度係主査	香川 拓司

【経営戦略室】	
室長兼事務局長	家宮 久雄
室長代理	井上 理生
経営企画係長	水上 知治
医療マネジメント課	
課長	平松 昌典
参事兼地域医療連携室長兼患者サポートセンター副室長	中西 賢
参事兼課長代理	福田 圭佑
医事係長	井上 覚
医事係主査	高橋 富廣
算定係長	古谷 英之
算定係主査	廣道 敦
診療情報管理係長	田中 貴士
地域医療連携室主査 (MSW)	元林 賢
地域医療連携室主査	山中 力
医療相談室	
主査兼医療安全管理室主査	林 一彦
医療安全管理室	
主査兼医療相談室主査	林 一彦

【診療支援局】	
診療支援局長兼理事兼副病院長兼血液内科主任部長兼臨床研修センター長	鳥野 隆博
診療支援局長補佐兼放射線部門長兼放射線技術科長兼放射線部副部長兼臨床研修指導者	中前 光弘
薬剤部門<薬剤科>	
部門長兼部長	森朝 紀文
参事	出山 恭隆
主幹	中川 直樹
主査	高橋 和代
主査	泉原 里絵
主査	安井 結香里
主査	若林 里絵
主査	西井 拓人
主査	北庄司 敦久
検査・栄養部門<臨床検査科>	
部門長兼科長兼検査部副部長兼りんくうセンター研究副室長兼兼輸血部兼臨床研修指導者	花田 浩之
科長代理	中村 雅美
主査	米本 隆浩
主査兼輸血部	小島 義忠
主査	石田 浩美
主査	須合 恵美
主査	大重 友紀
主査兼健康管理センター	川本 英子
主査	井上 早紀
主査	井伊 稚佳子
主査	田川 次郎
主査	福岡 京子
主査兼輸血部	宮本 志保
主査	坂本 秀行
検査・栄養部門<病理検査科>	
主査	中井 信子
検査・栄養部門<栄養管理科>	
主査	藤井 諭美
放射線部門<放射線技術科>	
部門長兼科長兼診療支援局長補佐兼放射線部副部長兼臨床研修指導者	中前 光弘
参事	小西 康彦
科長代理	飯塚 明寿
科長代理	西池 成章
放射線部担当主幹	行 正剛
放射線治療センター担当主幹兼医学物理室長	前田 直子
救命救急センター担当主幹	相良 健司
技術管理主査	中平 修司
情報管理主査	田原 大世
被ばく管理主査	安永 桂介
医療安全管理主査	常玄 大輔
業務管理主査	藤村 一郎
放射線安全管理主査	増田 慎吾
臨床技術部門<臨床工学科>	
部門長兼科長兼血液浄化センター長兼臨床研修指導者	荒川 昌洋
参事	中西 潤
主幹	中谷 暁洋
主幹	岩本 匡之
主幹	奥田 重史
主査	為廣 理沙子
主査	町田 麻実
主査	吉田 光海
主査	中平 大志
臨床技術部門<臨床技術科>	
主査 (視能訓練士)	大嶋 幸
リハビリテーション部門<リハビリテーション技術科>	
部門長代理兼科長代理 (理学療法士)	津野 光昭
科長代理 (理学療法士)	石田 恭子
主幹 (理学療法士)	大野 直紀
主査 (理学療法士)	小西 勇亮
主査 (理学療法士)	藤原 良太
主査 (理学療法士)	小西 菜衣
主査 (理学療法士)	宮本 誠一郎
主査 (理学療法士)	河野 真也
主査 (理学療法士)	瀧口 薫
主査 (理学療法士)	貴志 悠矢
主査 (理学療法士)	大久保 裕介
主査 (作業療法士)	藤田 将敬
主査 (言語聴覚士)	一柳 律子
主査 (言語聴覚士)	千葉 典子
主査 (言語聴覚士)	高田 晃宏
主査 (言語聴覚士)	間 三千夫

職員状況 (令和3年4月1日現在)

区分	常勤職員	非常勤嘱託員	臨時嘱託員	研修医	計
医師	105	31	0	12	148
医師	102	31	0	12	145
歯科医師	3	0	0	0	3
看護師	521	8	25	0	554
助産師	32	0	0	0	32
看護師	489	6	22	0	517
准看護師	0	2	3	0	5
看護助手・病棟クラーク	7	35	9	0	51
医療技術員	165	10	5	0	180
健康管理センター	3	0	0	0	3
事務員	65	21	25	0	111
研究補助員	0	0	2	0	2
医師支援秘書	0	40	3	0	43
医療安全管理室・院内感染対策室	3	1	1	0	5
合計	869	146	71	12	1,098

【医師】

区分	常勤職員	非常勤嘱託員	臨時嘱託員	研修医	計
総合内科・感染症内科	5	0	0	0	5
糖尿病・内分泌代謝内科	6	0	0	0	6
腎臓内科	4	2	0	0	6
血液内科	3	2	0	0	5
肺腫瘍内科	1	0	0	0	1
脳神経内科	1	1	0	0	2
循環器内科	7	2	0	0	9
呼吸器内科	0	0	0	0	0
消化器内科	4	0	0	0	4
外科	10	2	0	0	12
脳神経外科	4	3	0	0	7
心臓血管外科	3	1	0	0	4
整形外科	1	3	0	0	4
形成外科	2	1	0	0	3
呼吸器外科	2	0	0	0	2
小児科	4	3	0	0	7
産婦人科	6	3	0	0	9
皮膚科	0	0	0	0	0
泌尿器科	5	0	0	0	5
眼科	0	0	0	0	0
耳鼻咽喉科・頭頸部外科	3	1	0	0	4
口腔外科	3	0	0	0	3
放射線科	2	0	0	0	2
麻酔科	7	2	0	0	9
検査科	1	0	0	0	1
病理診断科	1	1	0	0	2
リハビリテーション科	1	0	0	0	1
国際診療科・健康管理センター	2	1	0	0	3
りんくうエルネスクア研究センター	1	0	0	0	1
救命診療科	16	3	0	0	19
研修医	0	0	0	12	12
計	105	31	0	12	148

【医療技術員】

区分	常勤職員	非常勤嘱託員	臨時嘱託員	計
薬剤師	27	1	0	28
放射線技師	33	0	1	34
検査技師	37	3	3	43
理学療法士	22	1	0	23
作業療法士	10	0	0	10
言語聴覚士	6	1	0	7
工学技士	22	1	0	23
視能訓練士	1	0	1	2
歯科衛生士	1	1	0	2
栄養士	6	2	0	8
計	165	10	5	180

【看護師・看護助手・病棟クラーク】

区分	常勤職員	非常勤嘱託員	臨時嘱託員	計
看護管理室	3	1	0	4
看護師	3	1	0	4
看護局長付	31	0	2	33
看護師	31	0	2	33
感染症センター	1	0	0	1
看護師	1	0	0	1
手術室	30	0	0	30
看護師	30	0	0	30
外来	63	3	17	83
助産師	1	0	0	1
看護師	62	2	14	78
准看護師	0	1	3	4
ICU	36	0	0	36
看護師	36	0	0	36
5海	39	0	1	40
看護師	39	0	1	40
HCU	10	0	0	10
看護師	10	0	0	10
6海	24	1	0	25
看護師	24	1	0	25
NICU	25	0	0	25
助産師	2	0	0	2
看護師	23	0	0	23
6山	32	1	3	36
助産師	29	0	0	29
看護師	3	0	3	6
准看護師	0	1	0	1
7海	29	0	0	29
看護師	29	0	0	29
7山	36	0	0	36
看護師	36	0	0	36
8海	35	0	1	36
看護師	35	0	1	36
8山	28	2	1	31
看護師	28	2	1	31
救命初療/手術室	20	0	0	20
看護師	20	0	0	20
救命ICU	53	0	0	53
看護師	53	0	0	53
5山	26	0	0	26
看護師	26	0	0	26
看護助手・病棟クラーク	7	35	9	51
計	528	43	34	605

【事務員】

区分	常勤職員	非常勤嘱託員	臨時嘱託員	計
法人本部	4	1	0	5
事務局	3	1	0	4
総務課	18	4	6	28
会計課	8	1	0	9
経営戦略室	3	1	0	4
医療マネジメント課	30	5	6	41
上記以外	5	49	20	74
計	71	62	32	165