

共同運営部門：ICU/CCU部

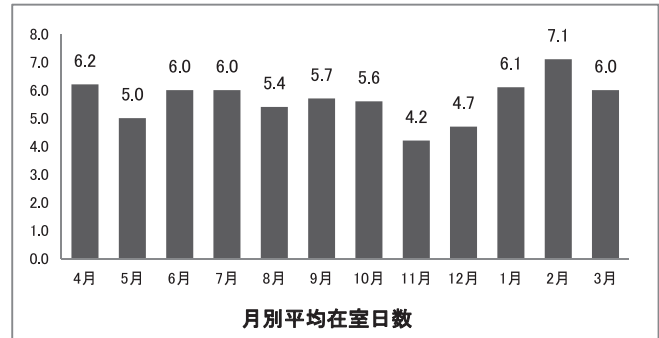
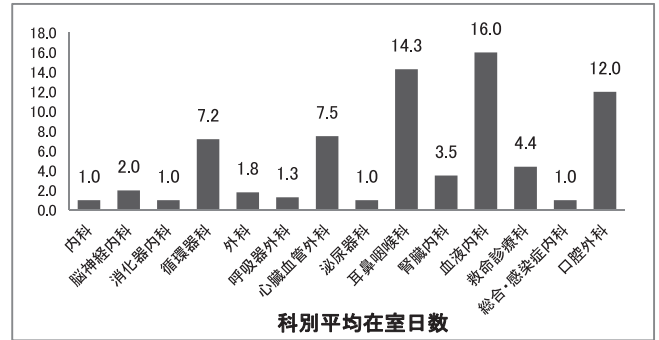
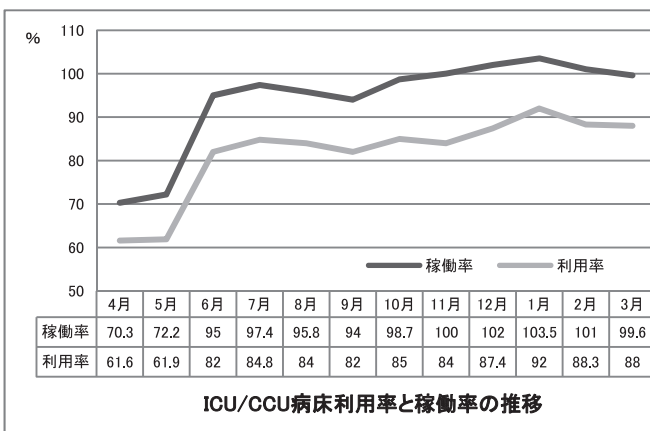
—関係部署—

心臓血管外科	循環器内科
外科	救命診療科
泌尿器科	腎臓内科
口腔外科	救急科
整形外科	形成外科
呼吸器外科	産婦人科
脳神経外科	総合内科・感染症内科
耳鼻咽喉科・頭頸部外科	

—概要—

当院のICU/CCUは、2013年度より特定集中治療室管理料3の施設基準を満たし、管理料を取得している。

—実績—



—今年度の成果と反省点—

2020年度のICU/CCU延べ患者数は3,022件であり、4・5月に循環器疾患合併Covid-19陽性患者の入室に伴い、一時的に新規入室を制限したため、昨年度より90件(2.8%)減少した。また同じくこの2ヶ月の影響を受けて、病床利用率81.8%、病床稼働率93.8%もそれぞれ昨年度を下回った。

入室状況は、外科系各科の予定手術後入室を中心とした予定入室が35.9%であったのに対して、緊急入院を中心とする緊急症例が64.1%で、例年に比し緊急患者の比率がやや低かった。また、救命診療科からの転入も例年どおり積極的に受け入れた。

入室診療科では、心臓血管外科と循環器内科で84.1%を占め、例年以上に循環器系の入室が多かった。また引き続き外科・泌尿器科・口腔外科、救命診療科などその他の科の入室もあり、各科に対応するジェネラルICUとしての機能も維持している。

—来年度への抱負—

Covid-19の影響は来年度も続くと思われ、今年度同様にさまざまな影響が及ぶと思われるが、引き続き、各病棟、病床管理と連携を図り、高い病床利用率、稼働率の維持を図るとともに、加算額の増額につながるよう取り組んでいきたい。

