

共同運営部門：ICU/CCU部

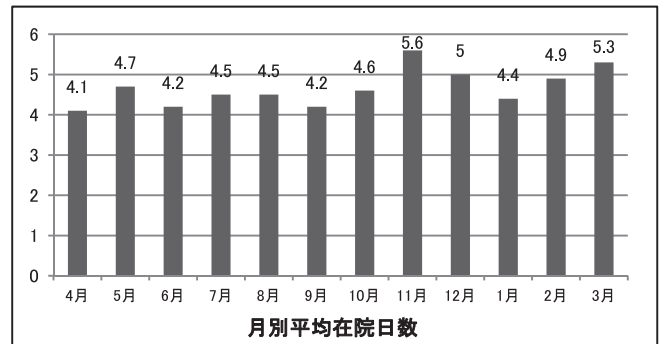
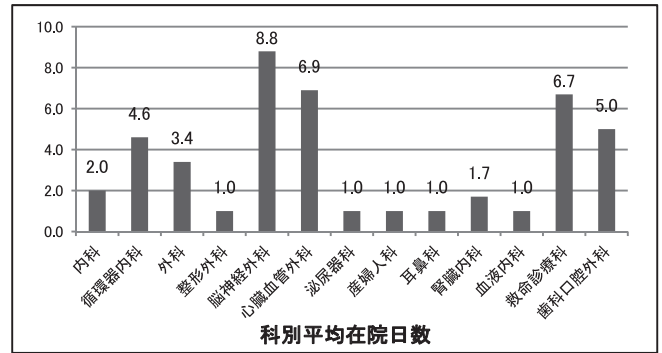
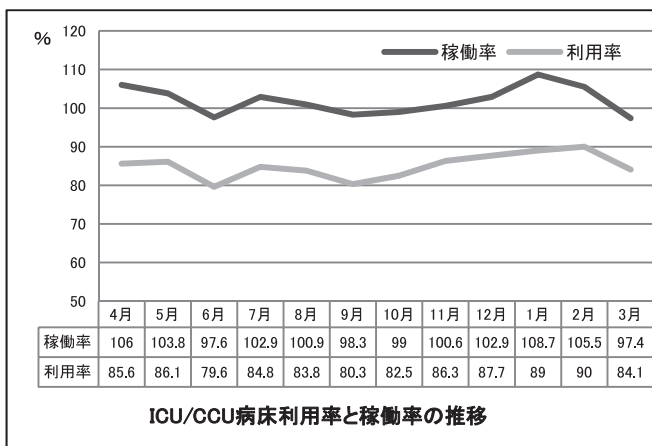
—関係部署—

心臓血管外科	循環器内科
外科	救命診療科
泌尿器科	腎臓内科
口腔外科	救急科
整形外科	形成外科
呼吸器外科	産婦人科
脳神経外科	総合内科・感染症内科
耳鼻咽喉科・頭頸部外科	

—概要—

当院のICU/CCUは、2013年度より特定集中治療室管理料3の施設基準を満たし、管理料を取得している。

—実績—



—今年度の成果と反省点—

2019年度のICU/CCU延べ患者数は3,112件であり、昨年度より161件(5.5%)と大幅な増加を示し、また病床利用率85.0%、病床稼働率101.9%もそれぞれ昨年度を大きく上回った。

入室状況は、外科系各科の予定手術後入室を中心とした予定入室が26.7%であったのに対して、緊急入院を中心とする緊急症例が73.3%と、例年通り緊急患者の比率が高い傾向が続いた。また、救命診療科からの転入も例年どおり積極的に受け入れた。

入室診療科では、これまでと同様に心臓血管外科と循環器内科で76.5%を占めるが、外科・泌尿器科・口腔外科、救命診療科などその他の科の入室も多く、各科に対応するジェネラルICUとしての機能も維持している。

—来年度への抱負—

引き続き、各病棟、病床管理と連携を図り、高い病床利用率、稼働率の維持を図るとともに、加算額の増額につながるよう取り組んでいきたい。

