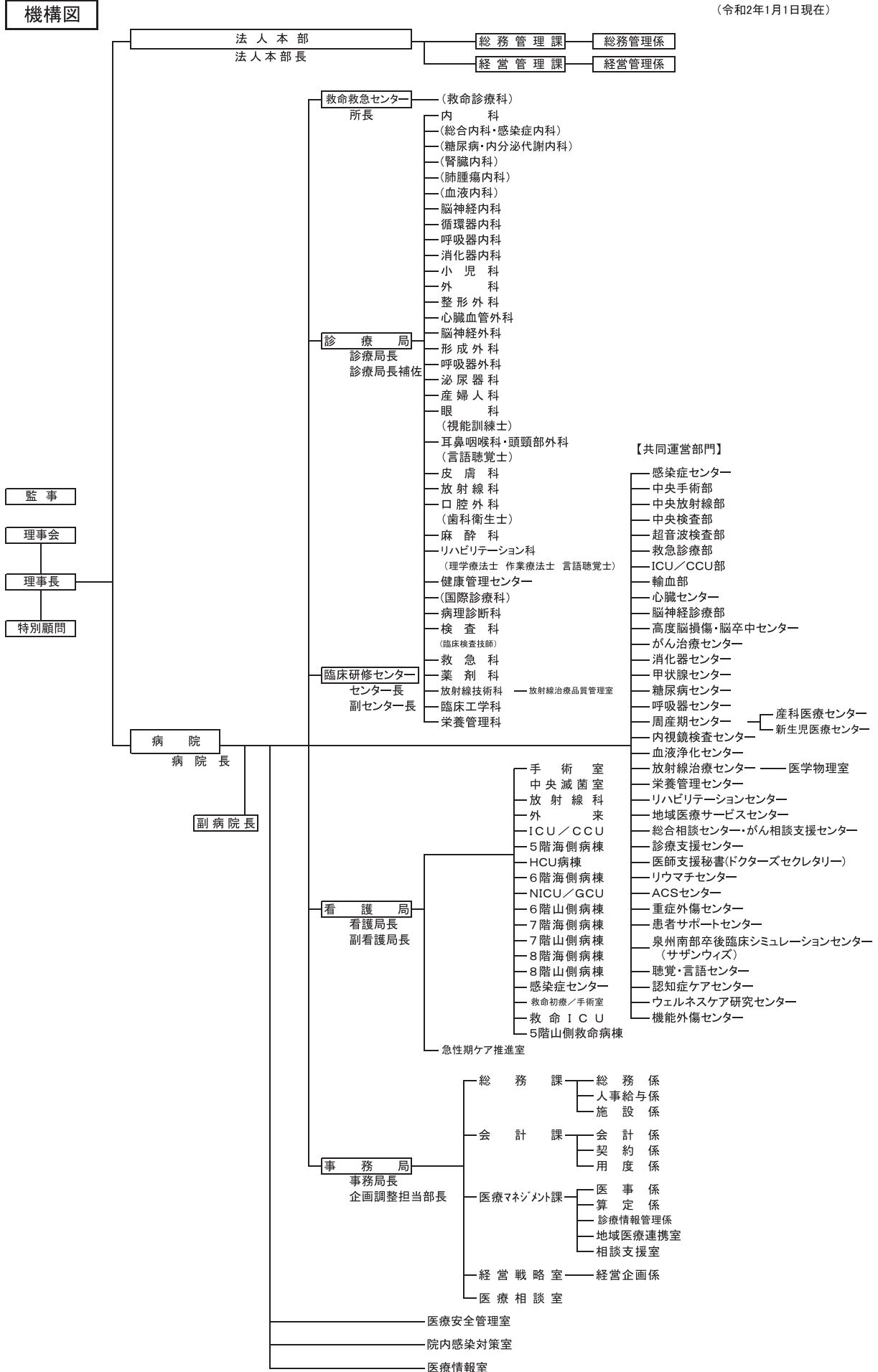


病院概況：組織

(令和2年1月1日現在)



主な役職者一覧 (平成31年4月1日現在)

開設者	地方独立行政法人
理事長	八木原 俊克 (心臓血管外科)
副理事長兼病院長	山下 静也 (循環器内科)
理事兼副病院長兼救急診療部長兼患者サポートセンター長	松岡 哲也 (救命診療科)
副病院長兼地域医療サービスセンター長	永井 義幸 (循環器内科)
副病院長兼看護局長	藤野 正子
診療局長兼血液内科主任部長	烏野 隆博 (血液内科)
診療局次長兼がん治療センター長兼乳腺・内分泌外科部長兼医療安全管理室長	位藤 俊一 (外科)
感染症センター長兼院内感染対策室長兼産業医兼総合内科・感染症内科部長	倭 正也 (総合内科・感染症内科)

理事	中笠 肅
理事	伊藤 守
理事	向江 昇
理事	山下 清次
監事	池田 崇志
監事	小松 知史
名誉総長・特別顧問	藤田 毅
名誉理事長	種子田 護
名誉院長	伊豆蔵 正明
顧問	三笠 桂一

【医局】

総合内科・感染症内科	
部長兼感染症センター長兼院内感染対策室長兼産業医	倭 正也
膠原病内科部長兼リウマチセンター長	入交 重雄
医 長	葛城 有希子
医 員	岩井 優美
医 員	山本 雄大
糖尿病・内分泌代謝内科	
部長兼リハビリテーションセンター副センター長	櫻根 晋
医 長	大槻 朋子
医 長	倉敷 有紀子
副医長	伊藤 博崇
医 員	高山 瞳
医 員	酒井 保奈
腎臓内科	
部長兼血液浄化センター長	坂口 俊文
副医長	田村 涉
医 員	玉置 瑛一郎
医 員	和田 龍也
血液内科	
診療局長兼血液内科主任部長	烏野 隆博
部長兼輸血部長	安見 正人
医 長	佐多 弘
非常勤医員	遠藤 誉也
肺腫瘍内科	
部 長	森山 あづさ
神経内科	
認知症ケアセンター長兼部長	宗田 高穂
循環器内科	
副理事長兼病院長	山下 静也
副病院長兼地域医療サービスセンター長	永井 義幸
部長兼診療局長補佐兼心臓センター副センター長	武田 吉弘
部長兼リハビリテーション研究センター長兼健康管理センター副センター長	増田 大作
医 長	村木 良輔
医 長	中谷 佳裕
医 長	義間 昌平
医 員	田中 啓介
医 員	本池 悠
医 員	岡田 健助
呼吸器内科	
部 長	岩嶋 大介
消化器内科	
主任部長	大西 亨
部長兼内視鏡センター長	高谷 宏樹
副医長	中野 智景
医 員	入 彩加
外科	
診療局次長兼がん治療センター長兼乳腺・内分泌外科部長兼医療安全管理室長	位藤 俊一
診療局長補佐兼小児外科部長兼栄養管理センター長	飯干 泰彦
外科統括部長兼消化器外科部長	種村 匡弘
医長兼Acute care surgeryセンター副センター長	出村 公一
医 長	金 浩敏
医 長	梶原 淳
医 長	網島 亮
医 長	野中 亮児
医 長	東 重慶
医 長	松浦 雄祐
医 員	田村 地生
非常勤医員	中上 勝一郎
非常勤医員	的羽 大二郎

脳神経外科	
高度脳神経外科センター長兼脳神経診療部長兼救急脳神経外科部長	萩原 靖
部 長	出原 誠
医 長	菱川 恭子
医 長	石田 城丸
医 員	松橋 崇寛
医 員	小野田 祐司
非常勤医員	山本 暁大
心臓血管外科	
部長兼ICU(ICU)部長兼医療安全管理室副室長兼心臓センター長	船津 俊宏
医 長	横山 淳也
医 員	玉川 友樹
整形外科	
部長兼脊髄センター長兼リハビリセンター副センター長兼機能外傷センター脊髄外科部長	金澤 元宣
部長兼人工関節センター長	澤田 典与司
非常勤医員	中嶋 望
形成外科	
部長兼機能外傷センター再建外科部門長	服部 亮
医 員	鹿野 雄介
非常勤医員	名和 沙織
呼吸器外科	
呼吸器センター長兼部長	大森 謙一
医 長	山中 秀樹
小児科	
部長兼周産期センター新生児医療センター長兼新生児科部長	和田 芳郎
医 長	山本 昌周
医 長	三原 聖子
医 員	木村 幸詞
医 員	上山 敦子
非常勤医員	住田 裕
非常勤医員	山野 由貴
産婦人科	
周産期センター産科医療センター長兼部長	萩田 和秀
医 長	鹿戸 佳代子
医 長	坪内 弘明
医 長	張 良実
医 長	前中 隆秀
医 長	繁田 直哉
非常勤医員	長谷川 純郎
非常勤医員	小林 まりや
非常勤医員	谷口 翠
泌尿器科	
部 長	萩野 恵三
部 長	児玉 芳季
医 長	佐々木 有見子
医 員	宮井 晴加
医 員	松浦 昌三
耳鼻咽喉科	
部 長	碓田 猛真
医 長	中原 啓
副医長	宝上 竜也
医 員	木原 智史
口腔外科	
部 長	大前 政利
副医長	元木 彩子
放射線科	
部長兼中央放射線部長兼放射線治療センター長	稻場 文隆
医 長	中田 耕平

麻酔科	
診療局長補佐兼中央手術室長兼麻酔科主任部長	小林 俊司
部 長	足立 匡司
医 長	米本 紀子
医 長	井戸 和己
医 長	神移 佳
医 長	伊原 正幸
副医長	森本 正昭
副医長	早坂 朋彦
副医長	和田 努
医 員	鶴野 広大
医 員	成尾 英和
非常勤医員	光明寺 雄大
非常勤医員	辻川 麻実
非常勤医員	高橋 未奈
病理診断科	
部 長	今北 正美
リハビリテーション科	
リハビリテーション科部長兼リハビリテーションセンター長	小野 秀文
救命診療科	
理事兼副病院長兼救急診療部長兼患者サポートセンター長	松岡 哲也
大阪府立救急センター部長兼Acute care surgeryセンター長兼機能外傷センター長	中尾 彰太
機能外傷外科部長兼機能外傷センター長兼四肢外傷部門長	日下部 賢治
医 長	安野 裕美
医 長	安達 晋吾
医 長	加藤 隆宏
医 長	成田 麻衣子
医 長	新谷 紘史
医 長	福岡 博
医 長	臼井 亮介
副医長	井上 稔也
副医長	根本 大資
副医長	鄭 賢樹
医員兼機能外傷センター	吉元 孝一
医 員	鳴海 雄気
医 員	新田 亜由美
医 員	福島 大
医 員	柳 新太郎
医 員	喜久山 紘太
非常勤医員	井戸口 孝二
非常勤医員	中田 孝明
非常勤医員	石井 健太
研修医	正岡 浩
機能外傷センター	
センター長兼機能外傷外科部長兼四肢外傷部門長	日下部 賢治
脊椎外傷部門長(兼)	金澤 元宣
再建外科部門長(兼)	服部 亮
(兼)	吉元 孝一
国際診療科	
部 長	南谷 かおり
医 長	名倉 功二
健康管理センター	
健康管理センター長(兼)	南谷 かおり
健康管理副センター長(兼)	増田 大作
非常勤医員	馬場谷 美知子
りんくうウェルネスケア研究センター	
りんくうウェルネスケア研究センター長(兼)	増田 大作
血液浄化センター	
血液浄化センター長(兼)	坂口 俊文

臨床研修部					
研修医	浦上 裕行	研修医	松田 大樹	研修医	大谷 翔一
研修医	櫻井 靖久	研修医	谷口 梓	研修医	坂根 舜哉
研修医	畑中 奈保子	研修医	迫 恒志	研修医	KANANART KONGSAKON
研修医	濱田 悠輔	研修医	原 まどか		

【看護局】

看護管理室	
副病院長兼看護局長	藤野 正子
副看護局長	鈴木 千晶
副看護局長	井出 由起子
看護師長兼感染症センター	河野 純子
看護師長兼教育責任者	川島 孝太
急性期ケア推進室	
教育責任者急性期ケア推進室長兼集中ケア認定看護師	川島 孝太
外来看護師長兼地域医療センター副看護師長兼急性期ケア推進室副室長	高橋 敏枝
救命初療/手術室看護師長兼救急看護認定看護師	藤原 由子
8階山側病棟副看護師長兼糖尿病認定看護師	西村 直美
院内感染管理者兼感染症センター兼感染管理認定看護師	山内 真澄
外来兼がん性疼痛看護認定看護師	杉野 幸恵
ICU/CCU病棟副看護師長兼集中ケア認定看護師	松嶋 寿和
脳卒中リハビリテーション看護認定看護師	村野 晃子
救命ICU兼感染症センター兼救急看護認定看護師	山田 友子
5階海側病棟副看護師長兼脳卒中リハビリテーション看護認定看護師	小城 千絵
6階海側病棟副看護師長兼がん化学療法看護認定看護師	森 沙苗
救命初療/手術室兼救急看護認定看護師	中村 美穂
HCU病棟副看護師長兼中央滅菌室兼感染管理認定看護師	大野 博美
救命ICU病棟副看護師長兼急性・重症患者看護専門看護師	二藤 真理子
7階山側病棟副看護師長兼慢性心不全認定看護師	壽慶 奈津子
外来副看護師長兼救急看護認定看護師	吉田 恵子
7階山側病棟兼認知症看護認定看護師	松藤 香織
外来兼緩和ケア認定看護師	樋口 紀美子
5階山側救命病棟兼急性・重症患者看護専門看護師	佐野 加緒里
救命ICU兼救急看護認定看護師	生駒 雄太郎
医療安全管理室	
医療安全管理者	弥園 英治
院内感染対策室	
副室長兼感染症センター看護師長	深川 敬子
院内感染管理者兼感染症センター急性期ケア推進室	山内 真澄
中央手術室	
看護師長	南 昌子
副看護師長	桑原 深雪
副看護師長	濱上 文信
副看護師長兼感染症センター	中村 英嗣
放射線科	
看護師長兼6階海側病棟看護師長	濱 裕代
副看護師長	北川 万里
外来	
看護師長	射手矢 奈津子
看護師長	上野 智美
看護師長兼患者サポートセンター副看護師長	渡辺 久代
看護師長	則村 正文
看護師長兼地域医療センター副看護師長兼急性期ケア推進室副室長	高橋 敏枝
副看護師長兼国際診療科	新垣 智子
副看護師長	平尾 美紀
副看護師長	小林 美樹
副看護師長	竹口 久実
副看護師長兼急性期ケア推進室	吉田 恵子
副看護師長	津久井 知子
ICU/CCU	
看護師長	井畑 美穂
副看護師長兼急性期ケア推進室	松嶋 寿和
副看護師長	東村 晃明
5階海側病棟	
看護師長兼HCU病棟看護師長	奥出 恵子
看護師長	西出 あや子
副看護師長兼急性期ケア推進室	小城 千絵
副看護師長	真鍋 和子
HCU病棟	
看護師長兼5階海側病棟看護師長	奥出 恵子
副看護師長	後藤 美保
副看護師長兼中央滅菌室兼急性期ケア推進室	大野 博美
6階海側病棟	
看護師長兼放射線科看護師長	濱 裕代
副看護師長	小敷 美由紀
副看護師長兼急性期ケア推進室	森 沙苗
NICU/GCU	
看護師長兼感染症センター	松本 由美
副看護師長	殿本 美保
副看護師長	東山 巴奈子
6階山側病棟	
看護師長	福島 ひとみ
副看護師長	吉村 陽子
副看護師長	井上 理恵子
7階海側病棟	
看護師長	山下 真琴
副看護師長	榊原 由紀
副看護師長	迫田 ひとみ
7階山側病棟	
看護師長	竹下 圭介
副看護師長	明全 潤子
副看護師長兼急性期ケア推進室	壽慶 奈津子
副看護師長	合田 昌弘
8階海側病棟	
看護師長兼感染症センター	萩原 文子
副看護師長	天野 真由美
副看護師長	八木 邦子

8階山側病棟	
看護師長	岸本 節子
副看護師長兼急性期ケア推進室	西村 直美
副看護師長兼感染症センター	辻 香奈子
感染症センター	
看護師長兼院内感染対策室副室長	深川 敬子
救命初療/手術室	
看護師長兼急性期ケア推進室	藤原 由子
副看護師長	加藤 京子
副看護師長	寺西 麻有
副看護師長兼感染症センター	宮下 典久
救命ICU	
看護師長	清水 みちる
副看護師長	峯上 環
副看護師長兼急性期ケア推進室	二藤 真理子
副看護師長	菊次 優太
副看護師長	下田 美由紀
副看護師長	東郷 正弘
5階山側救命病棟	
看護師長	高島 麻由美
副看護師長	丸島 房美
副看護師長	井戸 真由美
副看護師長	前田 幸子

【法人本部】	
特別顧問	道下 栄次
本部長	高橋 和也
経営管理課	
部長兼課長	北川 和義
主査兼会計課会計係長	松田 昭子
主査	野澤 真由美
総務管理課	
課長	家治 宏之
参事兼総務課参事兼課長代理	守谷 美輝

【事務局】	
事務局長兼経営戦略室長	家宮 久雄
企画調整担当部長	神浪 功
企画調整担当主査兼医療情報担当主査	西川 孝士
総務課	
総務担当部長兼課長	長尾 譲治
参事兼課長代理兼法人本部総務管理課参事	守谷 美輝
施設管理担当参事	木戸 秀明
参事	田村 英登
施設管理担当主幹兼施設係長	大西 鉄也
総務係長	森田 征治
総務係主査	小林 卓哉
人事給与係長	前田 廣明
人事給与係主査	西 淳雄
人事給与係主査	長田 知佳
会計課	
課長	長田 龍介
会計係長兼法人本部経営管理課主査	松田 昭子
会計係主査	川村 倫子
契約係長	佐々木 博之
用度係長	野内 純哉
用度係主査	香川 拓司
経営戦略室	
室長兼事務局長	家宮 久雄
室長代理	井上 理生
経営企画係長	水上 知治
医療マネジメント課	
課長	平松 昌典
課長代理兼医事係長	福田 圭佑
主幹兼地域医療連携室長兼患者サポートセンター副看護師長	中西 賢
医事係主査	高橋 富廣
算定係長	古谷 英之
算定係主査	廣道 敦
診療情報管理係長	田中 貴士
地域医療連携室主査	元林 賢
医療相談室	
室長兼医療安全管理室参事	林 一彦
医療安全管理室	
参事兼医療相談室長	林 一彦

【医療技術職】

リハビリテーション科	
技術科長代理（理学療法士）	石田 恭子
技術科長代理（理学療法士）	津野 光昭
主査（理学療法士）	小西 勇亮
主査（理学療法士）	藤原 良太
主査（理学療法士）	小西 茉衣
主査（理学療法士）	宮本 誠一郎
主査（理学療法士）	大野 直紀
主査（理学療法士）	河野 真也
主査（理学療法士）	山川 雅史
主査（理学療法士）	瀧口 薫
主査（理学療法士）	貴志 悠矢
主査（理学療法士）	安江 優美
主査（作業療法士）	藤田 将敬
主査（作業療法士）	黒本 忠寛
主査（作業療法士）	黒木 真生
主査（言語聴覚士）	間 三千夫
主査（言語聴覚士）	一柳 律子
主査（言語聴覚士）	千葉 典子
主査（言語聴覚士）	高田 晃宏
検査科	
技術科長兼輸血部兼リウマチ科研究センター副センター長	花田 浩之
技術科長代理兼病理診断科技術科長代理	原 克則
主幹	柴川 智子
主幹	中村 雅美
主査	米本 隆浩
主査兼輸血部	小島 義忠
主査	須合 恵美
主査	大重 友紀
主査	川本 英子
主査	井伊 稚佳子
主査	田川 次郎
主査	福岡 京子
主査兼輸血部	宮本 志保
主査兼輸血部	坂本 秀行
病理診断科	
技術科長代理兼検査科技術科長代理	原 克則
主査	石田 浩美
主査	中井 信子
薬剤科	
部長	森朝 紀文
次長	出山 恭隆
主幹	中川 直樹
主査	高橋 和代
主査	泉原 里絵
主査	安井 結香里
主査	若林 里絵
主査	西村 亜希子
主査	西井 拓人
放射線技術科	
技術科長	善積 透
技術科参事	小西 康彦
技術科長代理	飯塚 明寿
統括主幹	行 正剛
放射線治療担当主幹兼医学物理室長	前田 直子
救命救急撮影担当主幹	相良 健司
技術管理主査	中平 修司
情報管理主査	田原 大世
学術管理主査	西池 成章
被ばく管理主査	安永 桂介
主査	長澤 毅
主査	常玄 大輔
主査	藤村 一郎
臨床工学科	
技術科長代理	中西 潤
統括主査	中谷 暁洋
学術主査	岩本 匡史
技術主査	奥田 重之
主査	為廣 理沙子
栄養管理科	
主査兼医療マネジメント課	住井 諭美

職員状況 (平成31年4月1日現在)

区分	常勤職員	非常勤嘱託員	臨時嘱託員	研修医	計
医師	118	17	0	11	146
医師	116	17	0	11	144
歯科医師	2	0	0	0	2
看護師	511	8	24	0	543
助産師	35	1	0	0	36
看護師	476	5	21	0	502
准看護師	0	2	3	0	5
看護助手・病棟クラーク	3	38	13	0	54
医療技術員	153	7	8	0	168
健康管理センター	2	0	0	0	2
事務員	58	21	29	0	108
研究補助員	0	0	2	0	2
医師事務作業補助者	0	0	37	0	37
医療安全管理室・院内感染対策室	3	0	1	0	4
合計	848	91	114	11	1,064

【医師】

区分	常勤職員	非常勤嘱託員	臨時嘱託員	研修医	計
総合内科・感染症内科	5	0	0	0	5
内分泌代謝内科	6	0	0	0	6
腎臓内科	4	0	0	0	4
血液内科	3	1	0	0	4
肺腫瘍内科	1	0	0	0	1
神経内科	1	0	0	0	1
循環器内科	9	0	0	0	9
呼吸器内科	1	0	0	0	1
消化器内科	4	0	0	0	4
外科	11	2	0	0	13
脳神経外科	6	1	0	0	7
心臓血管外科	4	0	0	0	4
整形外科	1	2	0	0	3
形成外科	2	1	0	0	3
呼吸器外科	2	0	0	0	2
小児科	5	2	0	0	7
産婦人科	6	3	0	0	9
皮膚科	0	0	0	0	0
泌尿器科	5	0	0	0	5
眼科	0	0	0	0	0
耳鼻咽喉科	4	0	0	0	4
口腔外科	2	0	0	0	2
放射線科	2	0	0	0	2
麻酔科	11	3	0	0	14
病理診断科	0	1	0	0	1
リハビリテーション科	1	0	0	0	1
国際診療科・健康管理センター	2	1	0	0	3
りんくうウエルネスケア研究センター	1	0	0	0	1
救命診療科	19	0	0	0	19
研修医	0	0	0	11	11
計	118	17	0	11	146

【医療技術員】

区分	常勤職員	非常勤嘱託員	臨時嘱託員	計
薬剤師	24	0	0	24
放射線技師	28	1	1	30
検査技師	33	2	5	40
理学療法士	22	1	0	23
作業療法士	10	0	0	10
言語聴覚士	6	0	1	7
工学技士	22	1	0	23
視能訓練士	1	0	1	2
歯科衛生士	1	1	0	2
栄養士	6	1	0	7
計	153	7	8	168

【看護師・看護助手・病棟クラーク】

区分	常勤職員	非常勤嘱託員	臨時嘱託員	計
看護管理室	5	0	0	5
看護師	5	0	0	5
看護局長付	26	0	0	26
助産師	4	0	0	4
看護師	22	0	0	22
感染症センター	1	0	0	1
看護師	1	0	0	1
手術室	29	0	1	30
看護師	29	0	1	30
放射線科	11	2	2	15
看護師	11	1	2	14
准看護師	0	1	0	1
外来	52	2	14	68
看護師	52	2	11	65
准看護師	0	0	3	3
ICU	35	0	1	36
看護師	35	0	1	36
5海	44	0	2	46
看護師	44	0	2	46
HCU	8	0	0	8
看護師	8	0	0	8
6海	24	1	1	26
看護師	24	1	1	26
NICU	25	0	0	25
助産師	1	0	0	1
看護師	24	0	0	24
6山	31	2	2	35
助産師	30	1	0	31
看護師	1	0	2	3
准看護師	0	1	0	1
7海	27	0	0	27
看護師	27	0	0	27
7山	35	0	0	35
看護師	35	0	0	35
8海	31	0	0	31
看護師	32	0	0	32
8山	32	1	1	34
看護師	32	1	1	34
救命初療／手術室	19	0	0	19
看護師	19	0	0	19
救命ICU	51	0	0	51
看護師	51	0	0	51
5山	25	0	0	25
看護師	25	0	0	25
看護助手・病棟クラーク	3	38	13	54
計	514	46	37	597

【事務員】

区分	常勤職員	非常勤嘱託員	臨時嘱託員	計
法人本部	4	0	0	4
事務局	4	0	0	4
総務課	17	1	6	24
会計課	6	1	1	8
経営戦略室	3	1	0	4
医療マネジメント課	24	7	6	37
上記以外	5	11	56	72
計	63	21	69	153