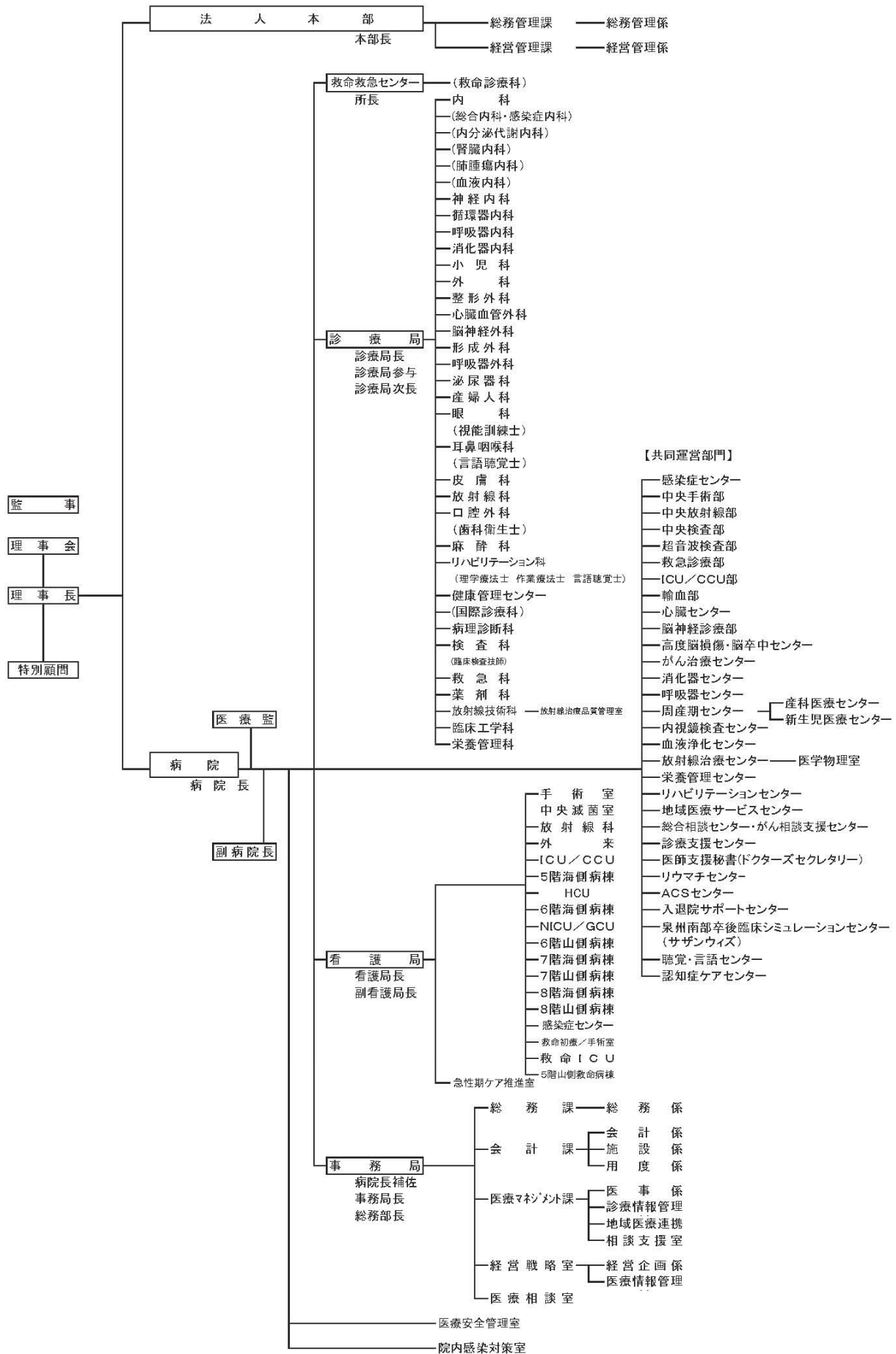


病院概況：組織

機構図 (平成 29 年 4 月 1 日現在)



主な役職者一覧 (平成29年4月1日現在)

開設者	地方独立行政法人
理事長	八木原 俊克 (心臓血管外科)
副理事長兼病院長	山下 静也 (循環器内科)
医療監兼リハビリテーションセンター長	伊豆蔵 正明 (外科)
理事兼副病院長兼救急診療部長兼経営戦略室長	松岡 哲也 (救命診療科)
副病院長兼地域医療サービスセンター長兼心臓センター長	永井 義幸 (循環器内科)
副病院長兼看護局長	藤野 正子
診療局長兼血液内科部長	烏野 隆博 (血液内科)
診療局次長兼がん治療センター長兼主任部長兼医療安全管理室長	位藤 俊一 (外科)
感染症センター長兼院内感染対策室長兼産産業医総合内科・感染症内科部長	倭 正也 (総合内科・感染症内科)

理事	伊藤 守
理事	向江 昇
理事	八島 弘之
監事	池田 崇志
監事	小松 知史

名誉総長・特別顧問	藤田 毅
名誉理事長	種子田 護
顧問	三笠 桂一

【医局】

総合内科・感染症内科	
部長兼感染症センター長兼院内感染対策室長兼産産業医	倭 正也
膠原病内科部長兼リウマチセンター長	入交 重雄
医 長	葛城 有希子
非常勤医員	山本 優美
内分泌代謝内科	
部長兼リハビリテーションセンター副センター長	櫻根 晋
医 長	倉敷 有紀子
医 員	高井 研次
医 員	高山 瞳
医 員	坂本 明子
非常勤医員	劉 勇
腎臓内科	
部長兼血液浄化センター長	坂口 俊文
副医長	田村 涉
医 員	玉置 瑛一朗
血液内科	
診療局長兼血液内科主任部長	烏野 隆博
部長兼輸血部長兼医療安全管理室副室長	福島 健太郎
医 長	佐多 弘
肺腫瘍内科	
部 長	森山 あづさ
神経内科	
認知症ケアセンター長兼部長	宗田 高穂
循環器内科	
副理事長兼病院長	山下 静也
副病院長兼地域医療サービスセンター長兼心臓センター長	永井 義幸
診療局長補佐兼部長	武田 吉弘
医 長	村木 良輔
副医長	中谷 佳裕
医 員	森下 瞬
医 員	成富 徳仁
医 員	田中 啓介
医 員	本池 悠
非常勤医員	岡田 健助
消化器内科	
主任部長	大西 亨
部長兼内視鏡センター長	高谷 宏樹
外 科	
診療局次長兼がん治療センター長兼主任部長兼医療安全管理室長	位藤 俊一
診療局長補佐兼外科部長兼栄養管理センター長	飯干 泰彦
医 長	出村 公一
医 長	今里 光伸
医 長	金 浩敏
医 長	畠野 尚典
医 長	梶原 淳
医 長	山口 美奈
副医長	高橋 裕代
副医長	東 重慶
医 員	新田 亜由美
脳神経外科	
高度脳損傷・脳卒中センター長兼脳神経診療部長兼部長	萩原 靖
部 長	出原 誠
医 長	梶田 宏輔
医 長	菱川 恭子
副医長	井間 博之
医 員	伊藤 弘
非常勤医員	木本 優希

心臓血管外科	
ICU/CCU部長兼部長	船津 俊宏
医 長	鎌田 創吉
医 員	伊藤 仁人
整形外科	
部長兼脊椎センター長兼リウマチセンター副センター長	金澤 元宣
医長兼人工関節センター長兼リウマチセンター副センター長	藪野 互平
医長兼人工関節センター	澤田 典与司
医 長	玉田 将
医 員	広白 大介
非常勤医員	三浦 泰平
形成外科	
科 長	服部 亮
医 員	鹿野 雄介
非常勤医員	中室 梓
呼吸器外科	
呼吸器センター長兼部長	大森 謙一
小 児 科	
周産期センター新生児医療センター長兼部長	住田 裕
新生児科部長	和田 芳郎
医 長	山本 昌周
医 長	三原 聖子
医 員	山本 真也
医 員	木村 幸嗣
医 員	寺村 崇哉
医 員	磯浦 喜晴
非常勤医員	上山 敦子
産婦人科	
周産期センター産科医療センター長兼部長	萩田 和秀
医 長	鹿戸 佳代子
医 長	坪内 弘明
医 長	佐藤 敦
医 長	吉田 晋
医 長	張 良実
副医長	前中 隆秀
副医長	繁田 直哉
医 員	藤城 亜貴子
非常勤医員	栗谷 佳宏
非常勤医員	大井 友香子
非常勤医員	前田 通秀
泌尿器科	
部 長	萩野 恵三
医 長	佐々木 有見子
医 長	児玉 芳季
医 員	小池 宏幸
耳鼻咽喉科	
部 長	裕田 猛真
医 長	中原 啓
医 員	宝上 竜也
口腔外科	
部 長	大前 政利
医 員	元木 彩子
放射線科	
中央放射線部長兼部長放射線治療センター長	櫻井 康介

麻 酔 科	
診療局長補佐兼中央手術室長兼麻酔科主任部長	小林 俊司
部 長	足立 匡司
医 長	長尾 典尚
医 長	米本 紀子
医 長	井戸 和己
医 長	神移 佳
副医長	伊原 正幸
副医長	森本 正昭
医 員	早坂 朋彦
医 員	鶴野 広大
医 員	和田 努
非常勤医員	成尾 英和
非常勤医員	水田 賢
非常勤医員	西村 俊輝
病理診断科	
部 長	今北 正美
リハビリテーション科	
医療監兼リハビリテーションセンター長	伊豆蔵 正明
救命診療科	
副病院長兼救急診療部長兼経営戦略室長	松岡 哲也
大阪府救命救急センター副院長兼救急医療センター長兼重症救急センター長	井戸口 孝二
大阪府泉州救命救急センター副所長	中尾 彰太
外傷機能外科部長	小野 秀文
医 長	文野 裕美
医 長	日下部 賢治
医 長	安達 晋吾
医 長	成田 麻衣子
医 長	泉野 浩生
医 長	中村 洋平
副医長	切詰 和孝
副医長	山田 菜美
副医長	福岡 博
副医長	臼井 亮介
副医長	齋藤 至
医 員	根本 大資
医 員	松浦 誠
医 員	鄭 賢樹
医 員	吉元 孝一
非常勤医員	貞松 毅大
非常勤医員	上山 晋也
国際診療科	
部長兼健康管理センター長	南谷 かおり
健康管理センター	
センター長兼国際診療科部長	南谷 かおり
非常勤医員	馬場谷 美知子

臨床研修部			
研修医	小野 恵	研修医	沢田 光一
研修医	大井 和哉	研修医	正木 暁
研修医	畠中 寿実	研修医	的羽 大二朗
研修医	中上 勝一朗	研修医	吉留 宏美
研修医	谷口 翠	研修医	森田 諒
研修医	岡口 千夏	研修医	柳田 剛志

【看護局】

看護管理室	
副院長兼看護局長	藤野 正子
副看護局長	鈴木 千晶
副看護局長兼教育責任者	井出 由起子
副看護師長兼がん化学療法認定看護師	森 沙苗
地域医療サービスセンター副センター長兼看護師長兼急性期ケア推進室 主 査	高橋 敏枝 甲斐 美智子
急性期ケア推進室	
ICU/CCU病棟看護師長兼集中ケア認定看護師	川島 孝太
救命初療/手術室看護師長兼救急看護認定看護師	藤原 由子
地域医療サービスセンター副センター長兼看護師長兼集中ケア認定看護師	高橋 敏枝
外来副看護師長兼糖尿病認定看護師	西村 直美
院内感染管理者兼感染症センター兼感染管理認定看護師	山内 真澄
がん性疼痛看護認定看護師	杉野 幸恵
ICU/CCU病棟副看護師長兼集中ケア認定看護師	松嶋 寿和
脳卒中リハビリテーション看護認定看護師	村野 晃子
救急看護認定看護師	山田 友子
5階山側病棟副看護師長兼脳卒中リハビリテーション看護認定看護師	小城 千絵
救急看護認定看護師	中村 美穂
5階海側病棟副看護師長兼感染症センター兼感染管理認定看護師	大野 博美
救命ICU副看護師長兼急性・重症患者看護専門看護師	二藤 真理子
7階山側病棟副看護師長兼慢性心不全認定看護師	壽慶 奈津子
外来副看護師長兼救急看護認定看護師	吉田 恵子
認知症看護認定看護師	松藤 香織
救急看護認定看護師	中前 茂子
緩和ケア認定看護師	樋口 紀美子
急性・重症患者看護専門看護師	佐野 加緒里
医療安全管理室	
医療安全管理者	弥園 英治
院内感染対策室	
副室長兼感染症センター看護師長	深川 敬子
院内感染管理者兼感染症センター兼急性期ケア推進室	山内 真澄
中央手術室	
看護師長兼中央滅菌室長	藤原 妙子
副看護師長	桑原 深雪
副看護師長	濱上 文信
副看護師長	真鍋 和子
放射線科	
看護師長	則村 正文
外来看護師長兼放射線科看護師長	濱 裕代
外 来	
看護師長	松井 美智子
看護師長	渡辺 久代
看護師長	濱 裕代
看護師長	奥出 恵子
副看護師長兼国際診療科	新垣 智子
副看護師長	新納 秀記
副看護師長	津久井 知子
副看護師長	平尾 美紀
副看護師長	竹口 久美
副看護師長兼急性期ケア推進室	吉田 恵子
ICU/CCU	
看護師長兼急性期ケア推進室室長	川島 孝太
副看護師長	井畑 美穂
副看護師長兼急性期ケア推進室	松嶋 寿和
副看護師長	東村 晃明
5階海側病棟	
看護師長	上野 智美
副看護師長兼感染症センター兼急性期ケア推進室	大野 博美
HCU病棟	
看護師長	河野 純子
副看護師長	後藤 美保
6階海側病棟	
看護師長	高島 麻由美
副看護師長	小藪 美由紀
NICU/GCU	
看護師長	松本 由美
副看護師長	明全 潤子
副看護師長	殿本 美保
6階山側病棟	
看護師長	福島 ひとみ
副看護師長	東山 巳奈子
副看護師長	吉村 陽子

7階海側病棟	
看護師長	南 昌子
副看護師長	榊原 由紀
副看護師長	山下 真琴
7階山側病棟	
看護師長	竹下 圭介
副看護師長	中村 美乃生
副看護師長兼急性期ケア推進室	壽慶 奈津子
8階海側病棟	
看護師長	射手矢 奈津子
副看護師長	天野 真由美
副看護師長	清水 みちる
8階山側病棟	
看護師長	萩原 文子
副看護師長兼急性期ケア推進室	西村 直美
副看護師長	辻 香奈子
副看護師長	岸本 節子
感染症センター	
院内感染対策室副室長兼看護師長	深川 敬子
救命初療/手術室	
看護師長	藤原 由子
副看護師長兼感染症センター	松浦 信二
副看護師長	加藤 京子
副看護師長	寺西 麻有
救命ICU	
看護師長	迫田 ひとみ
副看護師長	峯上 環
副看護師長兼急性期ケア推進室	二藤 真理子
副看護師長	菊次 優太
副看護師長	下田 美由紀
5階山側救命病棟	
看護師長	西出 あや子
副看護師長	丸島 房美
副看護師長兼急性期ケア推進室	小城 千絵
副看護師長	井戸 真由美
【法人本部】	
特別顧問	道下 栄次
本部長	藤原 正則
経営管理課	
部長兼課長	北川 和義
課長代理	廣道 敦
(兼)会計課	野澤 真由美
総務管理課	
課長兼総務部長兼総務課長	川崎 弘二
課長代理兼総務課長代理	大西 鉄也
【事務局】	
病院長補佐	木村 一夫
事務局長	高橋 和也
総務課	
部長兼課長兼法人本部総務管理課長	川崎 弘二
総務課参事	辻 和彦
課長代理兼法人本部総務管理課長代理	大西 鉄也
係 長	森田 征治
主 査	長田 知佳
主 査	木下 清隆
会計課	
課 長	神浪 功
会計係主査	松田 昭子
用度係長	野内 純哉
施設係主査	黒沼 善和
経営戦略室	
室長兼副院長兼救急診療部長	松岡 哲也
室長代理兼経営企画係長	井上 理生
医療情報管理係長	水上 知治
医療マネジメント課	
課 長	守谷 美輝
参 事	平松 昌典
課長代理	高橋 利治
医事係長	福田 圭佑
医事係主査	高橋 富廣
診療情報管理係長	田中 貴士
地域医療連携室長	中西 賢
地域医療連携室主査	元林 賢
医療相談室	
室 長	山内 勉
医療安全管理室	
参 事	林 一彦

【医療技術職】

リハビリテーション科	
技術科長代理(理学療法士)	石田 恭子
技術科長代理(理学療法士)	津野 光昭
主査(理学療法士)	小西 勇亮
主査(理学療法士)	藤原 良太
主査(理学療法士)	小西 美衣
主査(理学療法士)	宮本 誠一郎
主査(理学療法士)	大野 直紀
主査(理学療法士)	河野 真也
主査(理学療法士)	山川 雅史
主査(理学療法士)	瀧口 薫
主査(理学療法士)	貴志 悠矢
主査(作業療法士)	安江 優美
主査(作業療法士)	藤田 将敬
主査(作業療法士)	藤本 忠寛
主査(作業療法士)	黒木 真生
主査(言語聴覚士)	一柳 律子
主査(言語聴覚士)	千葉 典子
主査(言語聴覚士)	高田 晃宏
検査科	
技術科長	三ノ浦 保彦
技術科長代理	原 克則
主 幹	柴川 智子
主 幹	中村 雅美
主 査	米本 隆浩
主査兼輸血部	小島 義忠
主 査	石田 浩美
主 査	須合 惠美
主 査	大重 友紀
主 査	中井 信子
主 査	川本 英子
主 査	井伊 稚佳子
主 査	田川 次郎
主 査	福岡 京子
主査兼輸血部	宮本 志保
主査兼輸血部	坂本 秀行
薬 剤 科	
部 長	森朝 紀文
次 長	出山 恭隆
主 幹	中川 直樹
主 査	高橋 和代
主 査	泉原 里絵
主 査	安井 結香里
主 査	若林 里絵
主 査	馬場 洋子
主 査	西村 亜希子
主 査	西井 拓人
放射線技術科	
技術科長	小西 康彦
技術科長代理	飯塚 明寿
統括主幹	行 正剛
放射線治療担当主幹兼医学物理室長	前田 直子
救命救急撮影担当主幹	相良 健司
技術管理主査	中平 修司
情報管理主査	田原 大世
学術管理主査	西池 成章
被ばく管理主査	安永 桂介
主 査	長澤 毅
主 査	磯野 仁美
主 査	常玄 大輔
主 査	藤村 一郎
臨床工学科	
技術科長	河野 栄治
技術科長代理	中西 潤
統括主査	中谷 暁洋
学術主査	岩本 匡史
技術主査	奥田 重之
主 査	為廣 理沙子
栄養管理科	
主査兼医療マネジメント課	住井 諭美

職員状況 (平成 29 年 4 月 1 日現在)

区分	常勤職員	非常勤 嘱託員	臨時 嘱託員	研修医	計
医師	114	18		12	144
医師	112	18		12	142
歯科医師	2				2
看護師	506	6	28		540
助産師	35		1		36
看護師	471	4	24		499
准看護師		2	3		5
看護助手・病棟クラーク		49			49
医療技術員	139	7	9		155
健康管理センター		1			1
事務員	46	22	28		96
研究補助員			3		3
医師事務作業補助者			35		35
医療安全管理室・院内感染対策室	3	1	1		5
合計	808	104	104	12	1,028

【医師】

区分	常勤職員	非常勤 嘱託員	臨時 嘱託員	研修医	計
総合内科・感染症内科	3	1			4
内分泌代謝内科	5	1			6
腎臓内科	3				3
血液内科	3				3
肺腫瘍内科	1				1
神経内科	1				1
循環器内科	9	1			10
呼吸器内科					
消化器内科	2				2
外科	11				11
脳神経外科	6	1			7
心臓血管外科	4				4
整形外科	4	2			6
形成外科	2	1			3
呼吸器外科	1				1
小児科	8	1			9
産婦人科	9	3			12
皮膚科					
泌尿器科	4				4
眼科					
耳鼻咽喉科	3				3
口腔外科	2				2
放射線科	1				1
麻酔科	11	3			14
病理診断科		1			1
医療監	1				1
リハビリテーション科					
国際診療科・健康管理センター	1	1			2
救命診療科	19	2			21
研修医				12	12
計	114	18		12	144

【医療技術員】

区分	常勤職員	非常勤 嘱託員	臨時 嘱託員	計
薬剤師	26			26
放射線技師	23	1	2	26
検査技師	27	1	6	34
理学療法士	22	1		23
作業療法士	10			10
言語聴覚士	7			7
工学技士	17	1		18
視能訓練士	1		1	2
歯科衛生士	1	2		3
栄養士	5	1		6
計	139	7	9	155

【看護師・看護助手・病棟クラーク】

区分	常勤職員	非常勤 嘱託員	臨時 嘱託員	計
看護管理室	5	1		6
看護師	5	1		6
看護局長付	22		1	23
助産師	1			1
看護師	21		1	22
感染症センター	1			1
看護師	1			1
手術室	29			29
看護師	29			29
放射線科	8	1	1	10
看護師	8		1	9
准看護師			1	1
外来	40	2	17	59
看護師	40	2	14	56
准看護師			3	3
ICU	37		1	38
看護師	37		1	38
5海	44		2	46
看護師	44		2	46
HCU	9			9
看護師	9			9
6海	25		1	26
看護師	25		1	26
NICU	25			25
助産師	3			3
看護師	22			22
6山	34	1	3	38
助産師	31		1	32
看護師	3		2	5
准看護師		1		1
7海	31			31
看護師	31			31
7山	38			38
看護師	38			38
8海	31		1	32
看護師	31		1	32
8山	31	1	1	33
看護師	31	1	1	33
救命初療／手術室	18			18
看護師	18			18
救命ICU	53			53
看護師	53			53
5山	25			25
看護師	25			25
看護助手・病棟クラーク		49		49
計	506	55	28	589

【事務員】

区分	常勤職員	非常勤 嘱託員	臨時 嘱託員	計
法人本部	3			3
事務局	2			2
総務課	9	2	5	16
会計課	6	2	2	10
経営戦略室	4	1		5
医療マネジメント課	22	10	6	38
上記以外	3	9	54	66
計	49	24	67	140