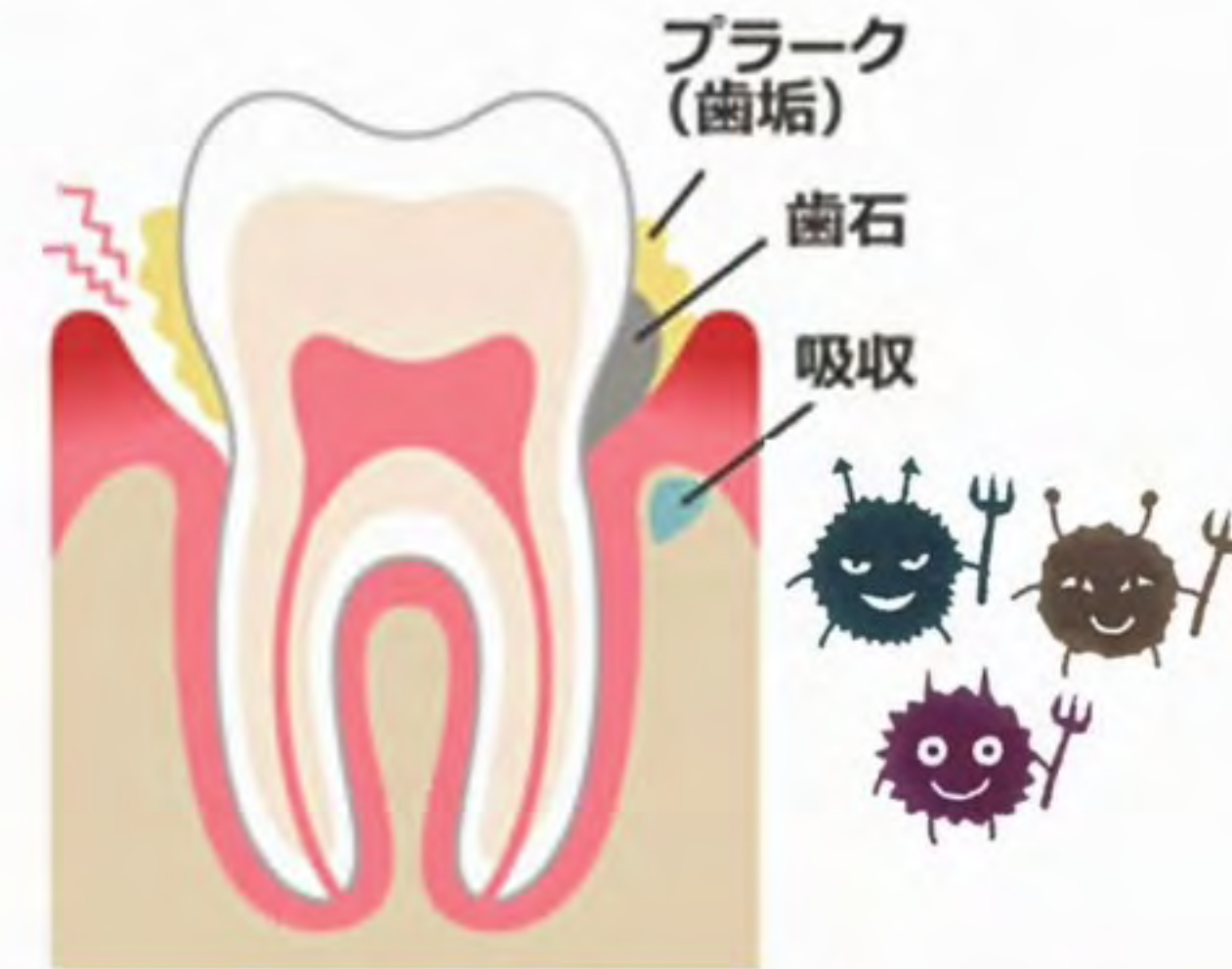


## 歯垢と歯石





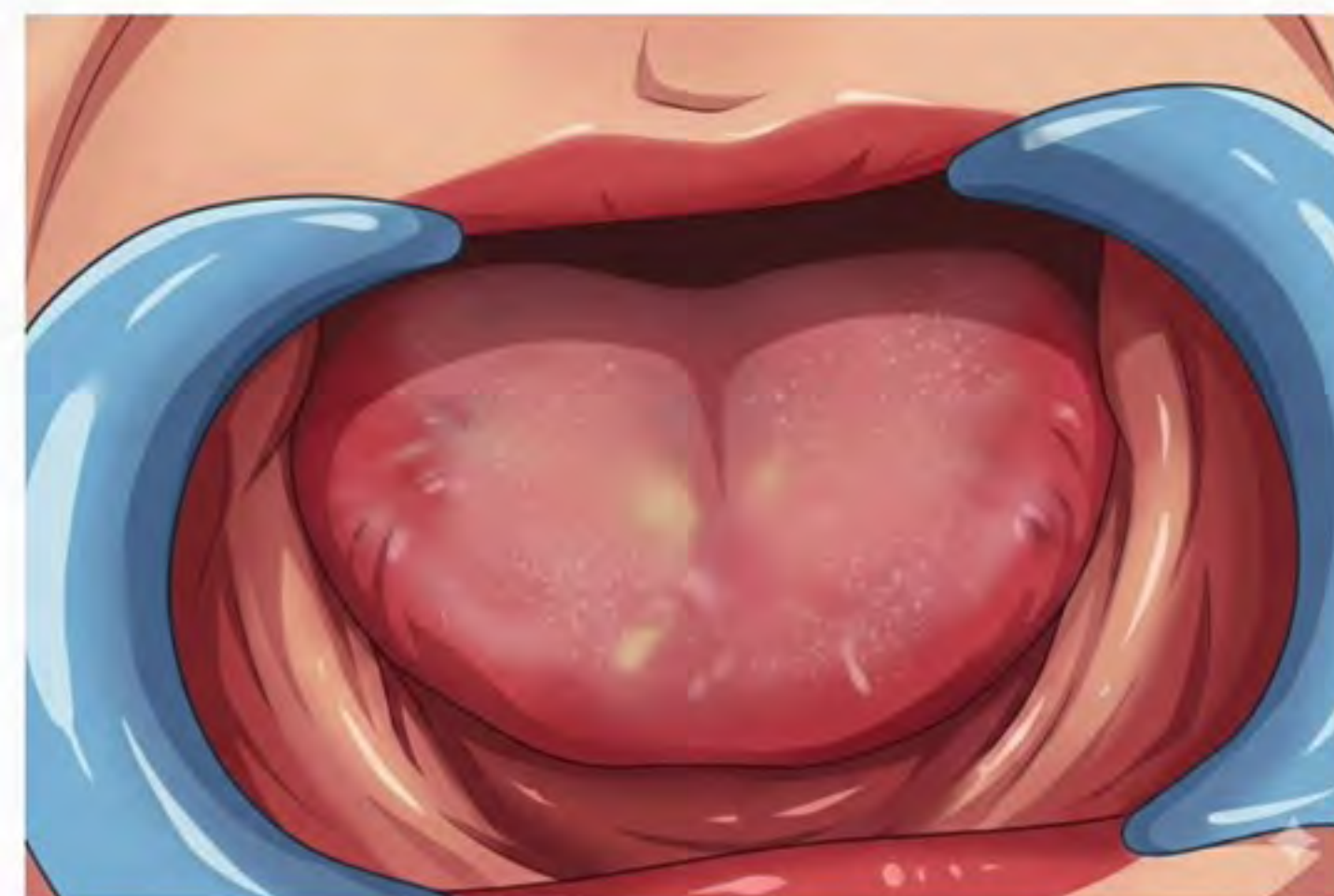
口腔ケア開始前(入院中)



口腔ケア介入中



退院後



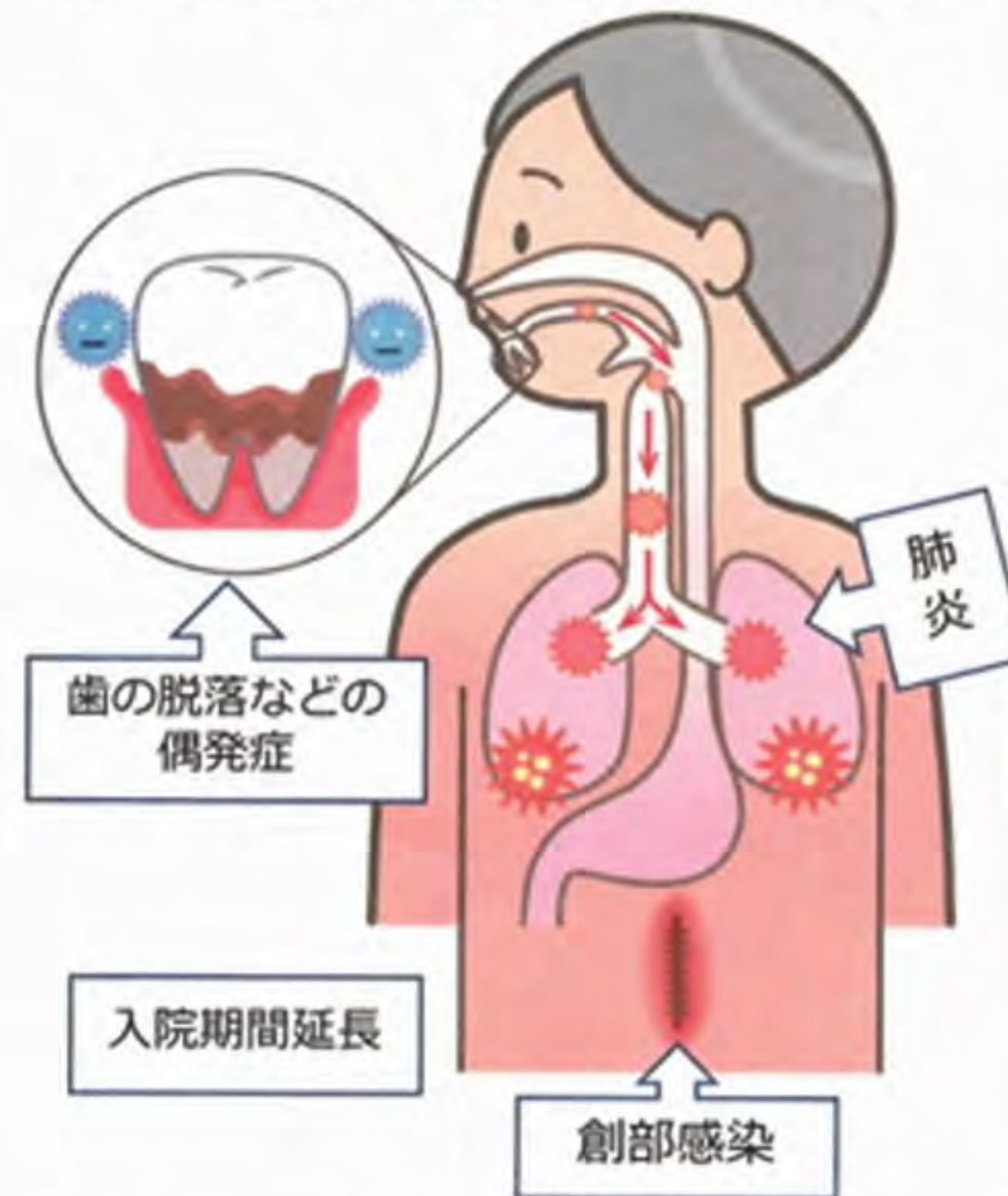
※写真をもとにイラスト化しています



## 手術を受けられる患者様・ご家族様へ

当院では手術を受けられる患者様に、**入院前の歯科受診**をお勧めしています

お口のケアを受けていないと**手術後にお口の中の細菌が肺炎や感染症など様々な悪影響を及ぼす**ことがあります。



歯科で行うこと

事前に歯科を受診し  
お口的环境を良くすることで  
以下の効果があります

- ①お口の中の細菌を減らすことで、手術後の肺炎・感染症等の合併症のリスクが激減します。
- ②全身麻酔の手術の時に呼吸のための管をお口から通す(気管挿管)際に歯が折れたり、抜けたりする危険を減らします。
- ③お薬による口内炎やお口の乾燥といったトラブルを減らします。
- ④術後お口からの食事開始をスムーズにし、全身の回復を助けます。





## 周術期口腔機能管理（口腔ケア）

手術療法  
抗がん剤治療  
放射線治療



## リハビリテーション・栄養・口腔連携体制

早期からの離床や経口摂取が図られるよう、  
リハビリテーション、栄養管理  
および口腔管理などを多職種  
によって評価・計画を行う







# 歯科医院を受診しましょう

お口は万病の元  
～定期的な口腔ケアを～

