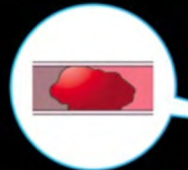


脳血管障害の種類

閉塞性脳卒中
(脳梗塞)

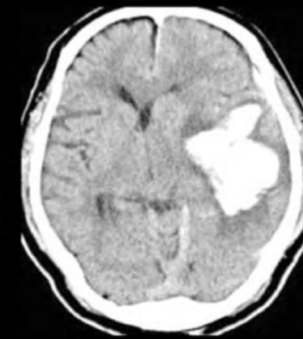
アテローム血栓性梗塞



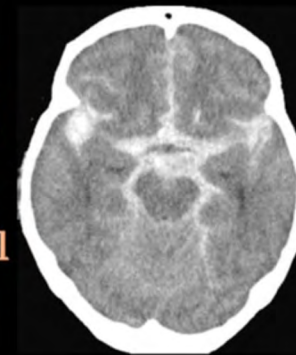
心原性塞栓症

出血性脳卒中
(脳出血、くも膜下出血)

脳出血



くも膜下出血



脳血管疾患の頻度

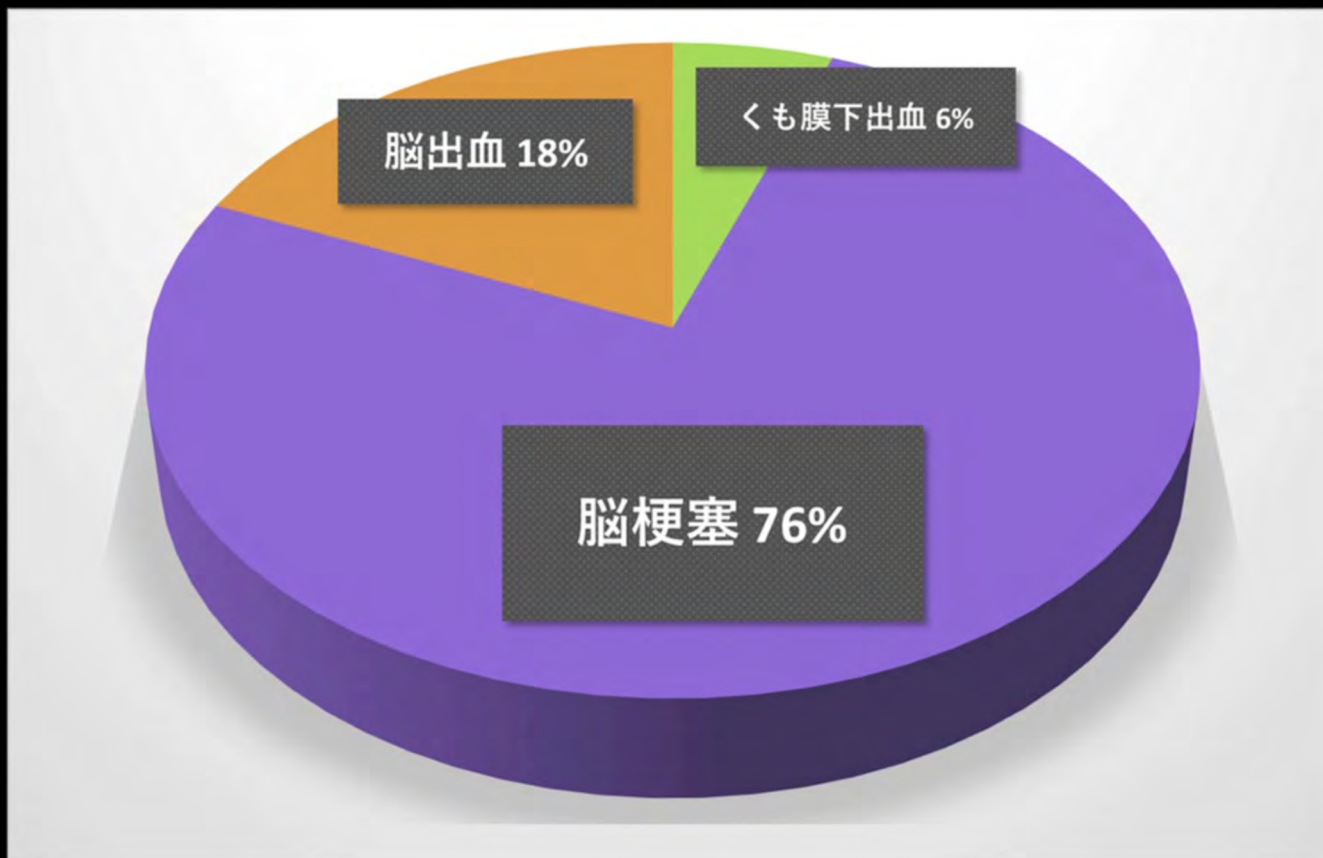


図1 脳卒中の病型 (小林祥泰編：脳卒中データバンク2015. p19図1, 2より引用)

どんな人が危ない？

三大危険因子	
高血圧	最大の脳卒中危険因子。 血圧が高いほど脳卒中リスクが上昇する。
糖尿病	成人2型糖尿病では食事、運動と共に薬物療法を行うことが求められる。
脂質代謝異常症	血清総コレステロール値はアテローム血栓性梗塞のリスクと相関する。

さらに…

飲酒	脳出血やくも膜下出血は飲酒量と相関 大量飲酒者では脳梗塞リスクも上昇
喫煙	1日1本だけでも、20本の半分のリスクがある。 電子タバコも安全性とは言えない。

一過性脳虚血発作 (TIA)

片麻痺（65%）、構音障害（36%）、感覚障害（24%）が1時間程度で完全に消失する（定義上は24時間以内）。画像上の異常は認めない。

90日以内に15～20%が脳梗塞を発症し、うち約半数が2日以内に脳梗塞を発症する。

ABCD2スコア

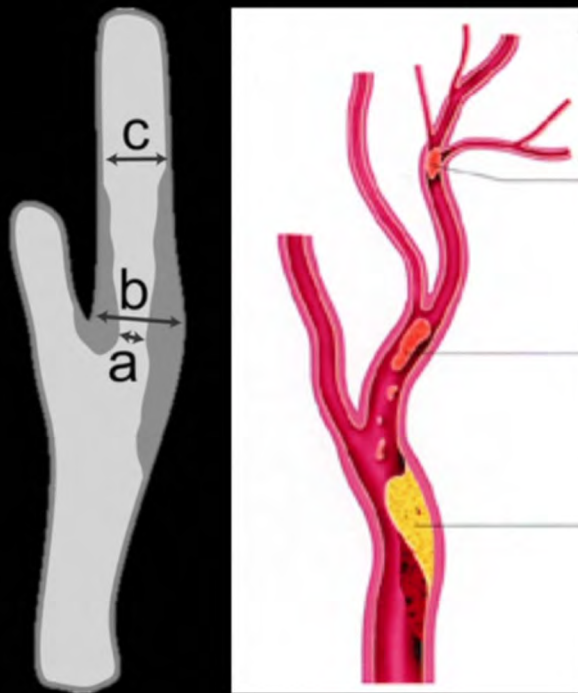
4点以上なら入院加療。

年齢 (Age)	≥60歳	1点
血圧 (Blood pressure)	収縮期 140 mmHg以上または拡張期 90 mmHg以上	1点
臨床症状 (Clinical features)	片麻痺	2点
	麻痺のない言語障害	1点
持続時間 (Duration)	≥60分	2点
	10～59分	1点
糖尿病 (Diabetes)	あり	1点
合計スコア	最高点数	7点

70%

アテローム血栓性梗塞

脂質代謝異常症、糖尿病



30%

心原性塞栓性梗塞

心房細動



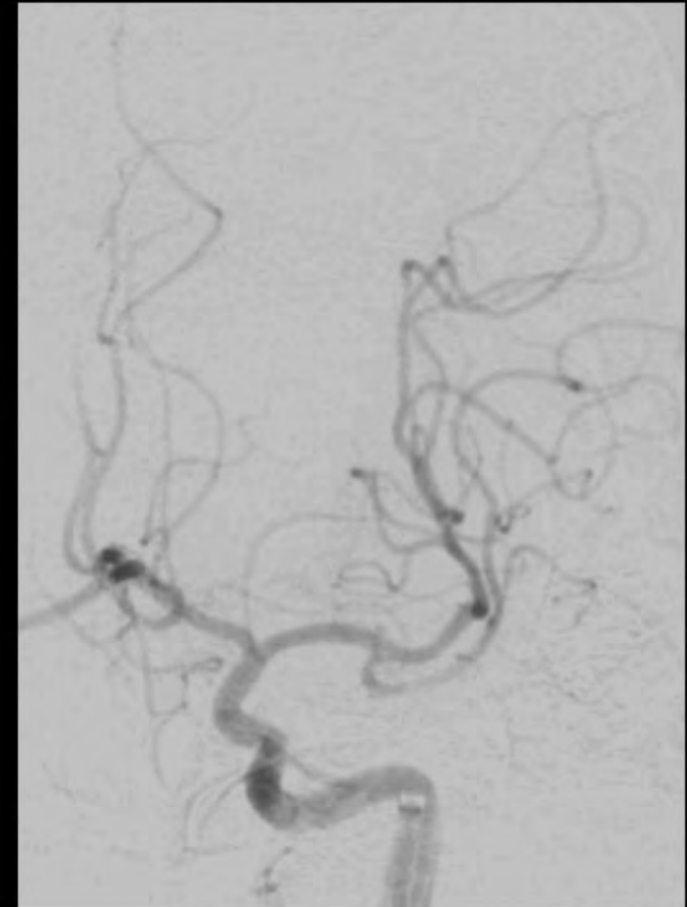
年齢が上がる毎に心房細動の有病率も上昇する。



小坂加ら 人間ドック36:539-544, 2021より

脳卒中の新しい治療

2016年以降～

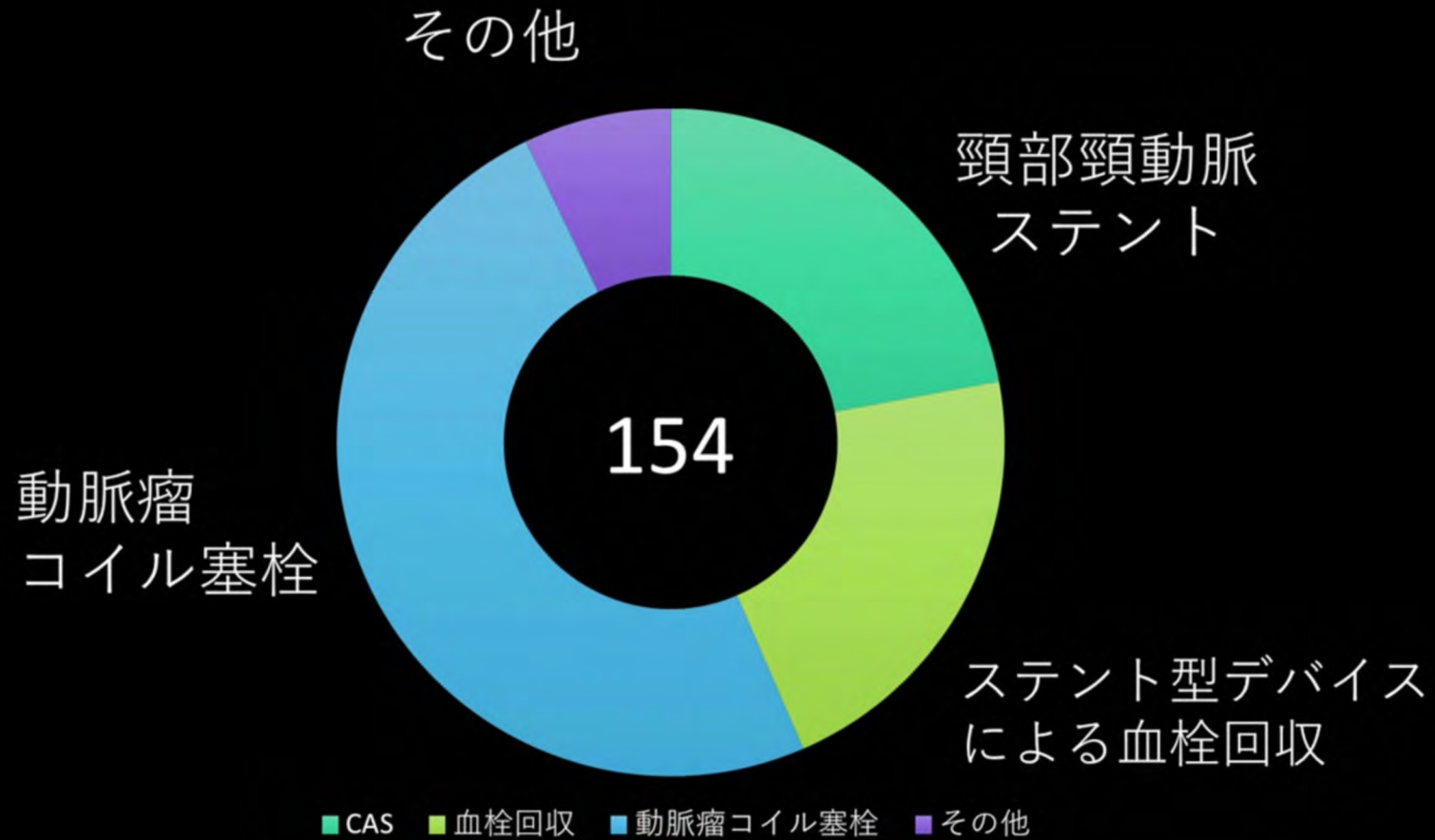


Stent retriever



血管内治療症例数：154 (Jan 2015-May 2016)

りんくう総合医療センター脳神経外科





脳卒中は治療の遅れが命にかかわる病気です!

何かへん...おかしいと思ったら

「かお」「うで」「ことば」

すぐに! 救急車!

Check!

かお

かおのはんぶんが下がるゆがみがある

うまく笑顔が つくれているかな?

うで

かたほうの手に力が入らない

両手をあげたままにできるかな?

ことば

え...とあれが それでね...?

いつも通りおしゃべりができるかな?

ことばが出ない ろれつがまわらない

大切な家族を守るのは、そばにいるあなた!

急がなま



1つでもあてはまったら すぐに119番しよう!

症状に気づいた時刻も 伝えてね



脳卒中のファストとは?

Face

Arm

Speech

Time

Time is brain!