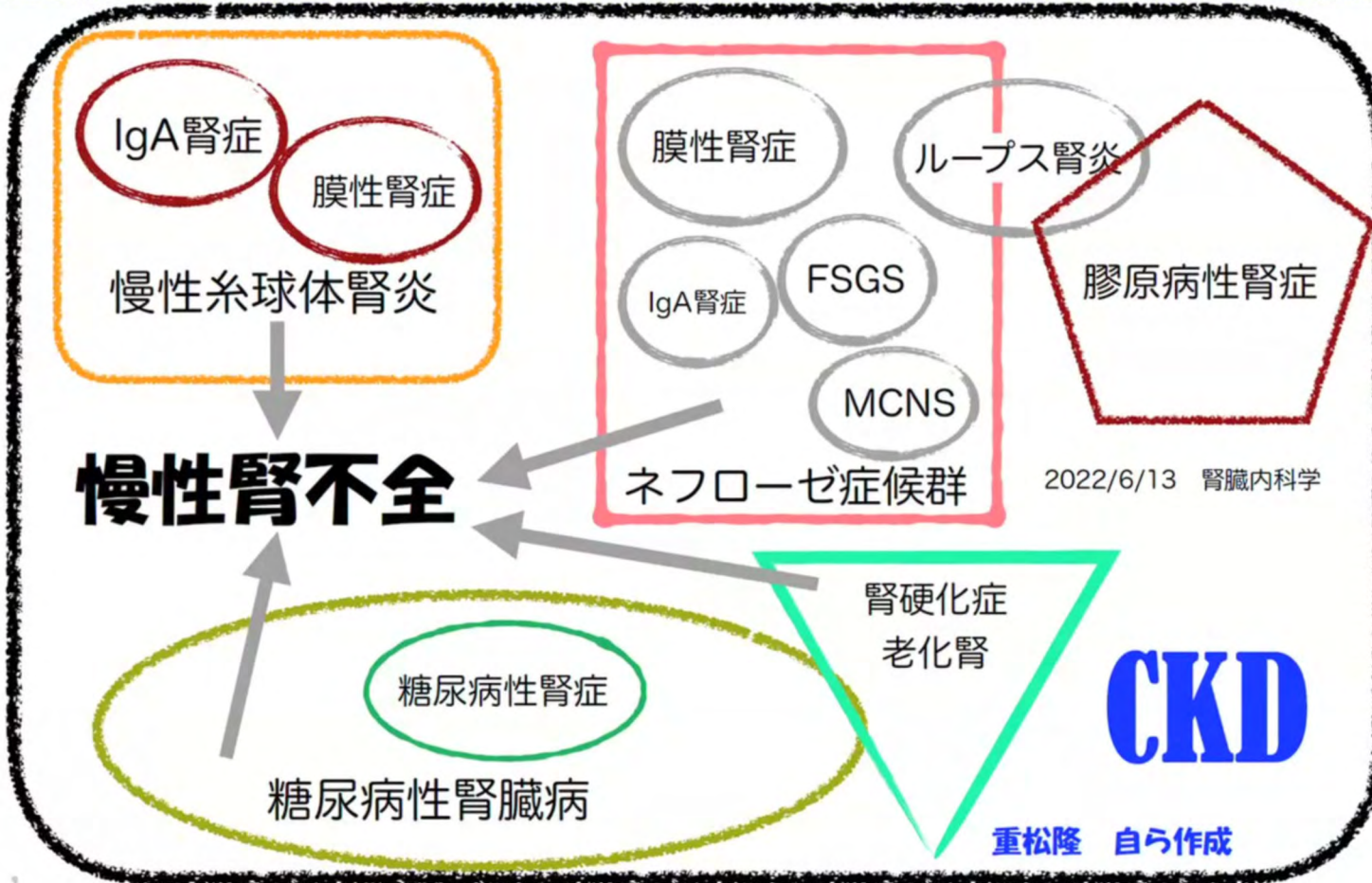
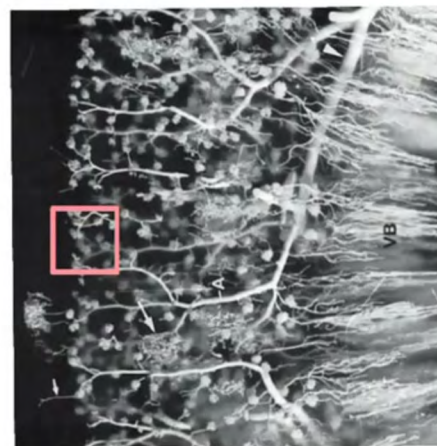
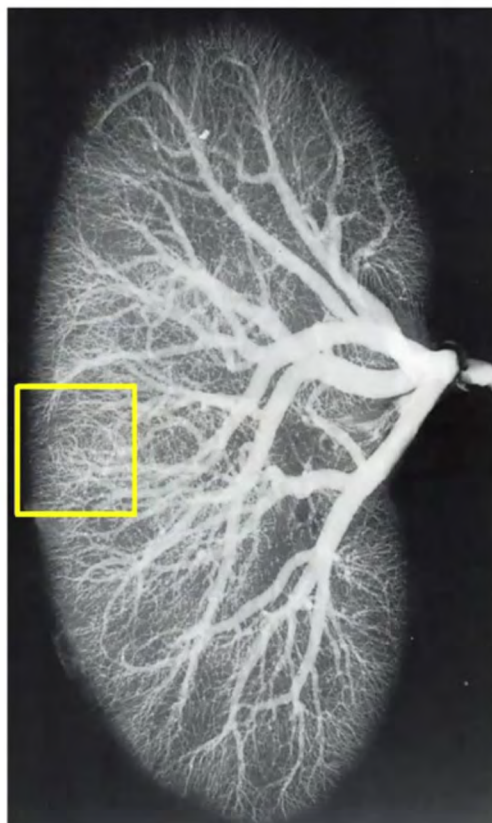


# 慢性腎臓病 (CKD:Chronic Kidney Disease)



# 腎臓は血管の塊で、血管の窓である。

## 腎臓って何？



## 拡大図

## 糸球体



重松隆 自ら作成

# たんぱく尿 = 腎臓病 = 動脈がダメ

● 腎機能が低下（糸球体濾過率が低下）するとは？



重松隆 自ら作成



# 慢性腎臓病 (CKD:Chronic Kidney Disease)

心臓病と脳血管障害を起こす危険の図

たんぱく尿の多さ

原疾患		尿蛋白区分		A1	A2	A3
糖尿病	尿アルブミン定量 (mg/日) 尿アルブミン/Cr比 (mg/gCr)	正常		正常	微量アルブミン尿	顕性アルブミン尿
		30未満		30~299	300以上	
高血圧 腎炎 多発性嚢胞腎 不明 その他	尿蛋白定量 (g/日) 尿蛋白/Cr比 (g/gCr)	正常		軽度蛋白尿	高度蛋白尿	
		0.15未満		0.15~0.49	0.50以上	
Stage GFR (mL/分/1.73m <sup>2</sup> )	G1	正常または高値	>90			
	G2	軽度低下	60~89			
	G3a	軽度~中等度低下	45~59			
	G3b	中等度~高度低下	30~44			
	G4	高度低下	15~29			
	G5	腎不全	<15			

腎機能の低下



# 降圧目標

若年者・中年者



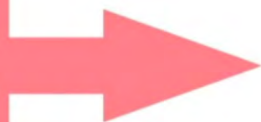
130/85mmHg未満

高齢者



140/90mmHg未満

糖尿病患者  
腎臓病患者  
心筋梗塞後患者



130/80mmHg未満

脳血管障害患者



140/90mmHg未満

高血圧治療ガイドライン2019 JSH



## 透析開始例では糖尿病関連末期腎不全が依然最も多い。

