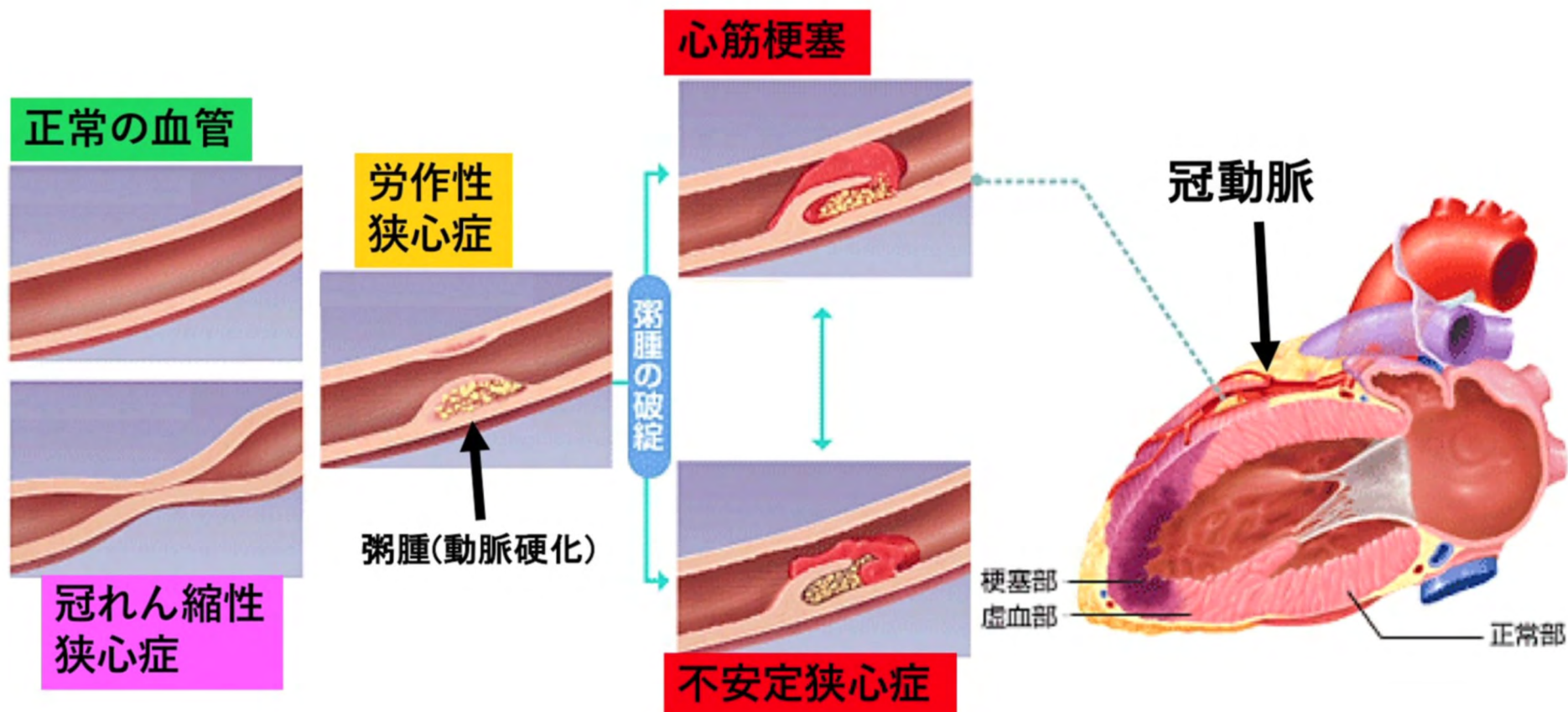
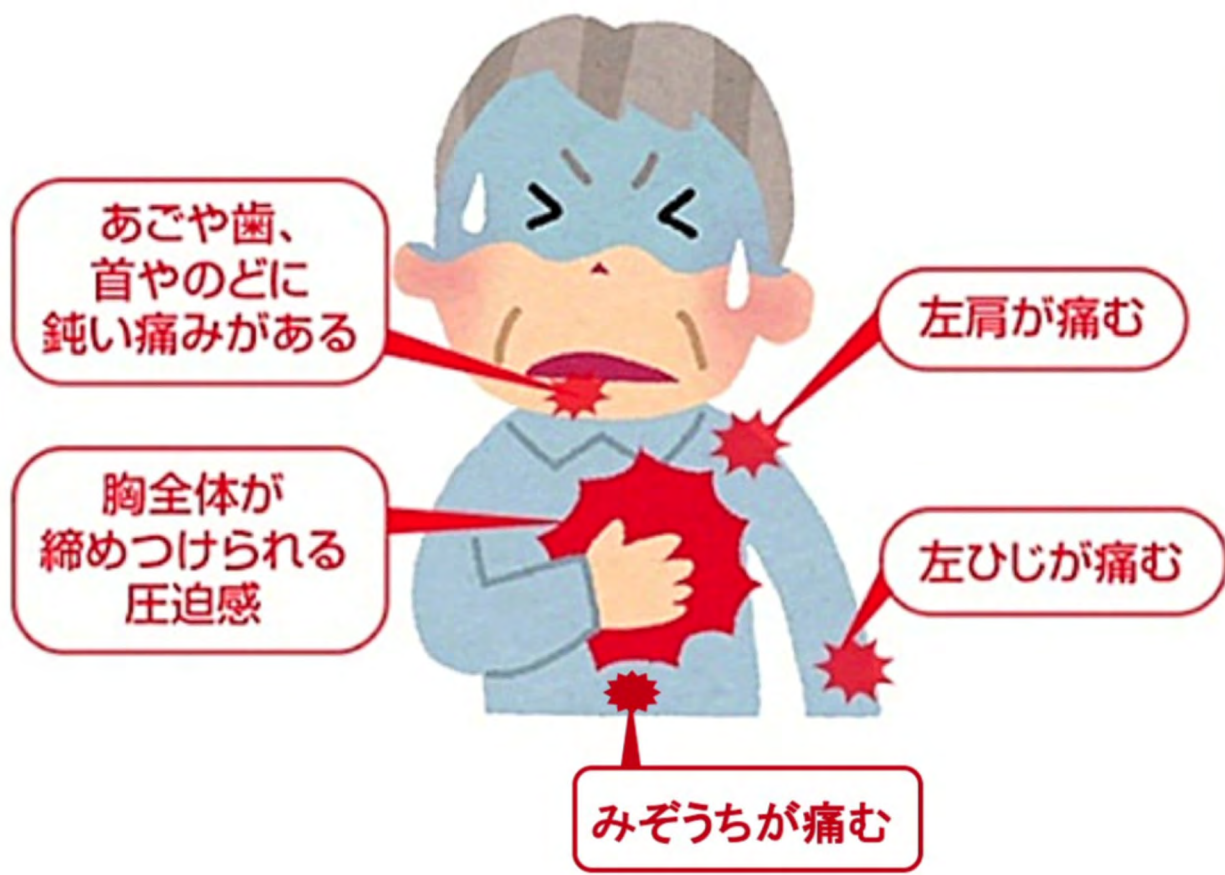


# 虚血性心疾患とは？



# 虚血性心疾患の症状は？



労作時に誘発されれば虚血性心疾患の可能性が高い。

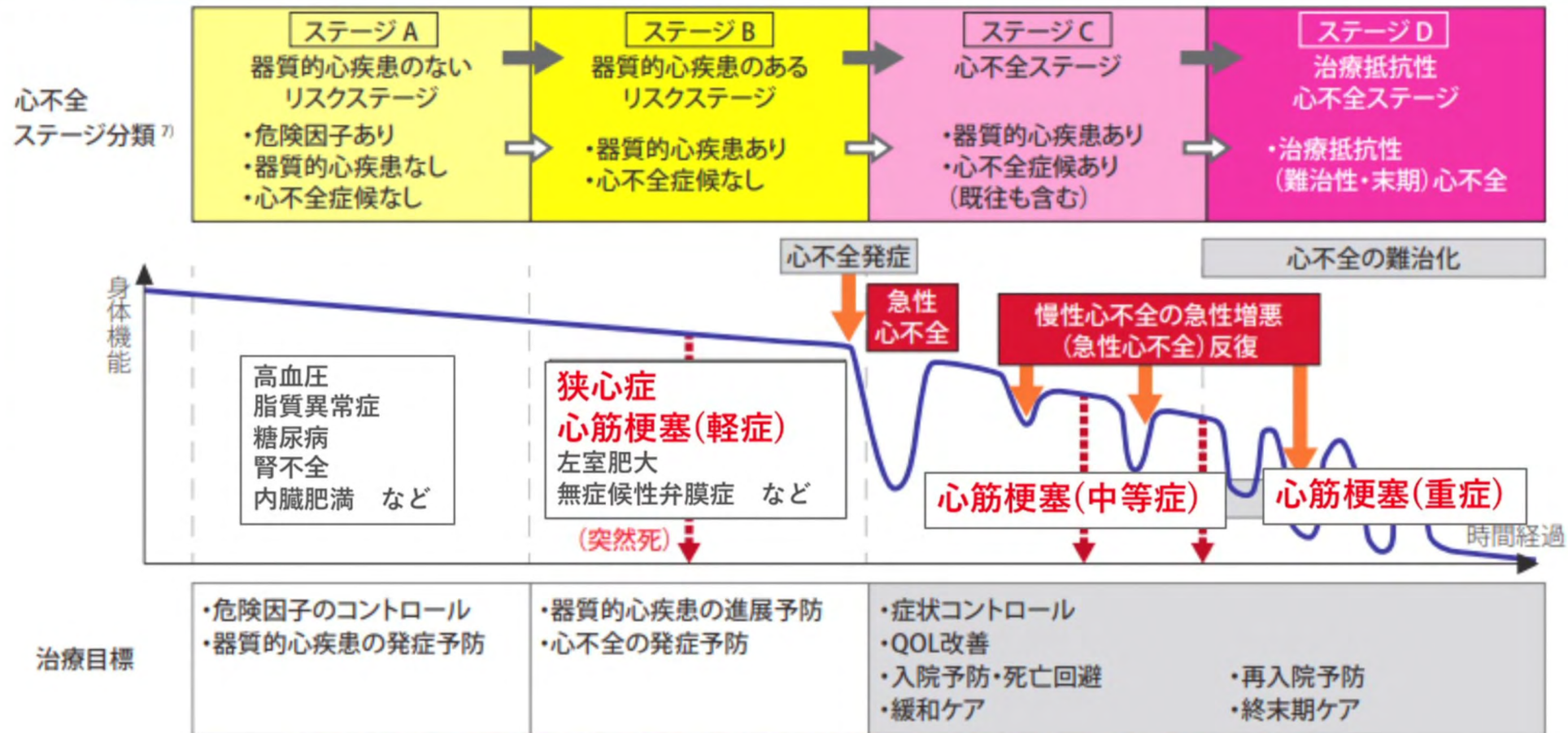


# いつ病院を受診すればいいのか？

	虚血性心疾患を疑う	虚血性心疾患を疑わない
性状	胸の締め付け感・重い感じ 冷や汗・嘔気・嘔吐を伴う	チクチク・ズキズキ・ジンジン
範囲	胸全体 顎、喉、心窩部、背中、肩、腕、歯	ピンポイント
誘因	労作時(労作性狭心症) 夜間・早朝(冠れん縮性狭心症) 突然出現(心筋梗塞)	呼吸時の痛み 圧痛 関節の可動時の痛み
持続時間	5～15分程度(狭心症) 30分以上(心筋梗塞)	数秒間 一日中
その他	ニトログリセリンが効く(狭心症) * 心筋梗塞では効かない	ニトログリセリンが効かない

**虚血性心疾患を疑う症状があれば医療機関の受診を！**

# 虚血性心疾患と心不全



虚血性心疾患は早期診断・早期治療が大切！