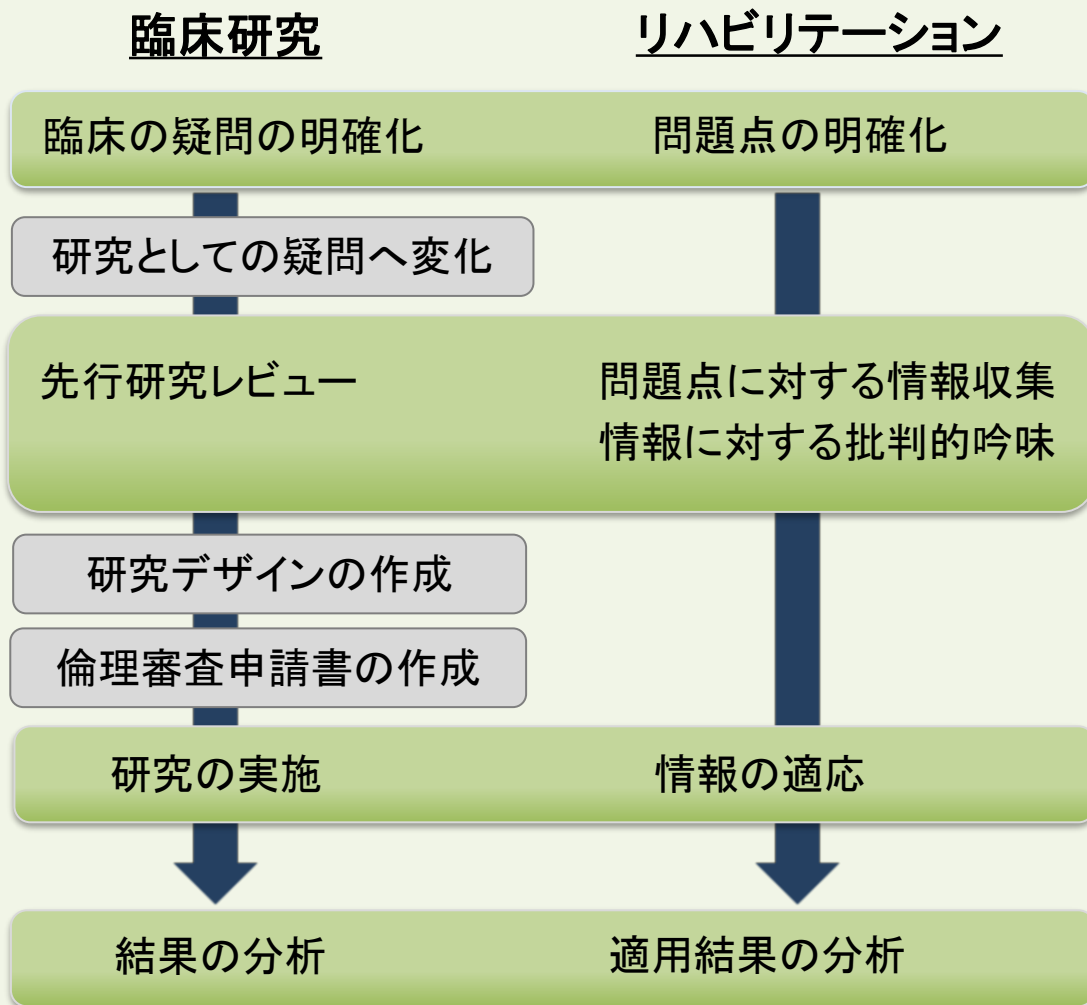


臨床研究に対する当院の取り組み

臨床研究の重要性

臨床研究と根拠に基づくリハビリテーションの手順には類似点がある



臨床研究の重要性は認識しているが・・・

- 養成校では臨床研究に対する十分な教育制度がない
- 臨床研究の進め方が分からず頓挫してしまう



当院では臨床研究の重要性を認識し、学術チームを結成した

学術チームの取り組み

■ 研究相談会



- 月2回の頻度で実施
- 各研究の進捗状況や疑問の共有
- 解決に向けて意見を交換

■ 臨床研究実施に向けての環境設定

統計解析ソフト
(SPSS, EZR)

表作成ツール(Origin)

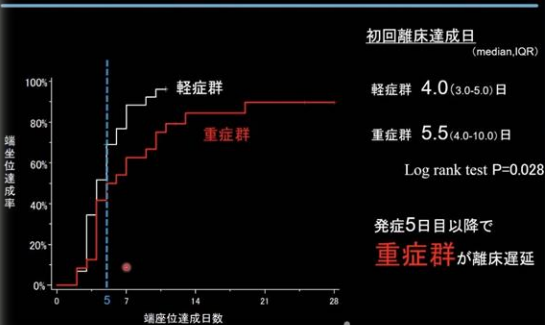
研究関連書籍



臨床研究に必要な設備を準備し、環境面で臨床研究が頓挫しないようサポート

■ 学会参加・発表の促進

結果3. 重症度による端坐位達成日数の違い



- 開催される学会のリスト化
- 抄録の確認と修正
- 院内予演会の開催

■ まとめ

- 臨床研究の重要性を認識し、学術チームを結成
- 学術チームによる臨床研究のサポート体制を構築
- 臨床研究の過程から質の高いリハビリテーションの提供を目指す