



りんくう総合医療センター 糖尿病教育入院のご案内



1.教育入院を勧められる理由には・・・

- ① 患者さんの身体の状態、療養の状態に応じた食事・運動・薬物療法により**高血糖状態の改善**する。
- ② 糖尿病治療を行っているが、**血糖コントロール**がうまくいかない。

2.高血糖状態を放っておくとその先には・・・

一番は、**合併症**の進行です。

糖尿病の合併症は、高血糖による昏睡など急性合併症といわれるものと自覚症状がないまま進行する慢性合併症があります。

慢性合併症の **しめじとえのき**

し・め・じ : 「神経障害・網膜症・腎症」

え・の・き : 「(足)壊疽・脳梗塞・狭心症(心筋梗塞)」

3.教育入院で期待できる効果

- ① **高血糖状態の改善**
- ② ご自身の糖尿病や合併症状態が分かり、身体に合わせた**効果的な療養行動**が見つかる
- ③ 退院後も健康状態を継続するための**生活習慣の改善方法**が見つかる

教育入院ってどんなことをするの？

医師による治療だけじゃないのが醍醐味です

主要内容

- ★糖尿病がどんな病気か、
- ★身体の中でどんなことが起きているか、今後起きるのか
- ★治療の基本：食事・薬物・運動療法について

目標

- ★糖尿病の基本的なことが人に説明できる
- ★個人の病状や生活に応じた継続可能な療養方法が見つかる

◆糖尿病を知る「糖尿病教室」◆

DVD学習の集団学習が中心
医師をはじめとする専門職種が
曜日別に講師をします。
質問はいつでも気軽に対応します。



◆食事療法◆

糖尿病に適した食事を実体験できます。
管理栄養士が一人一人に合わせた個
別栄養指導を実施します。



専門職種による個別介入



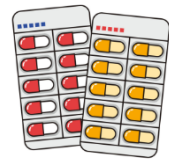
◆運動療法◆

理学療法士から運動のコツを指導します。
ウォーキングやエアロバイクを用いた運動を行います。
退院後の生活で継続可能な運動の提案をします。



★薬物療法★

薬剤師により、医師が処方した薬の効果や副作用について個別説明します



★フットケア・足チェック★

看護師による足合併症予防のためのケアをします



★自宅での療養評価方法として
セルフモニタリングの方法を提案します

★インスリン注射手技の説明(必要な方に)
血糖測定



入院費用の目安

食事代込み 3割負担の方

1週間	約7万円
2週間	約12万円

入院期間

基本的には2週間。
病状により短縮・延長あり。医師と要相談

ひとつひとつの疑問を解決し
糖尿病の診断後も
糖尿病がない方と変わらない健康状態が保てるよう
私たち糖尿病チームが一丸となりサポートします。



地方独立行政法人 りんくう総合医療センター
糖尿病・内分泌代謝内科 糖尿病チーム

R2年4月作成