

# 2019年前期食事アンケート結果

## 《食事アンケート実施日》

2019年7月17日(水)・7月24日(水)・7月31日(水)・8月7日(水)の昼食時

## 《対象者》

入院中の患者様

## 《実施方法》

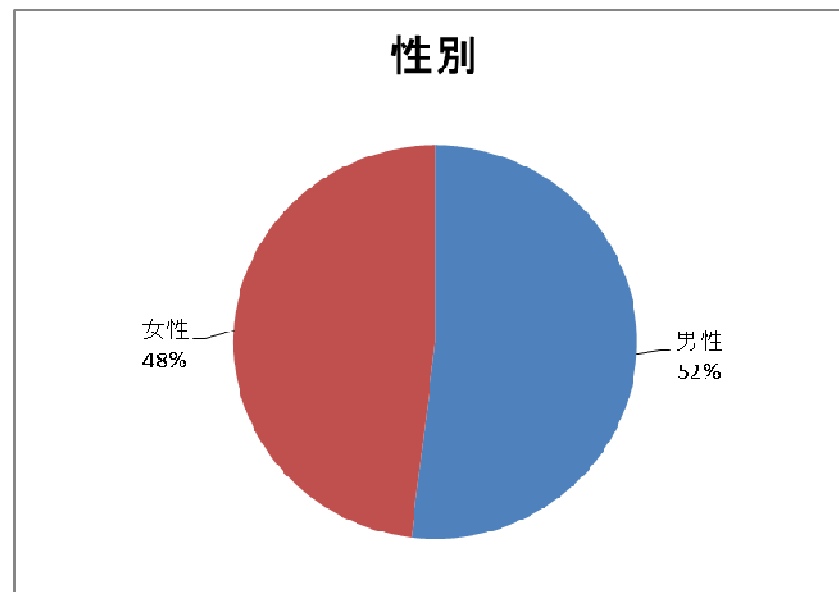
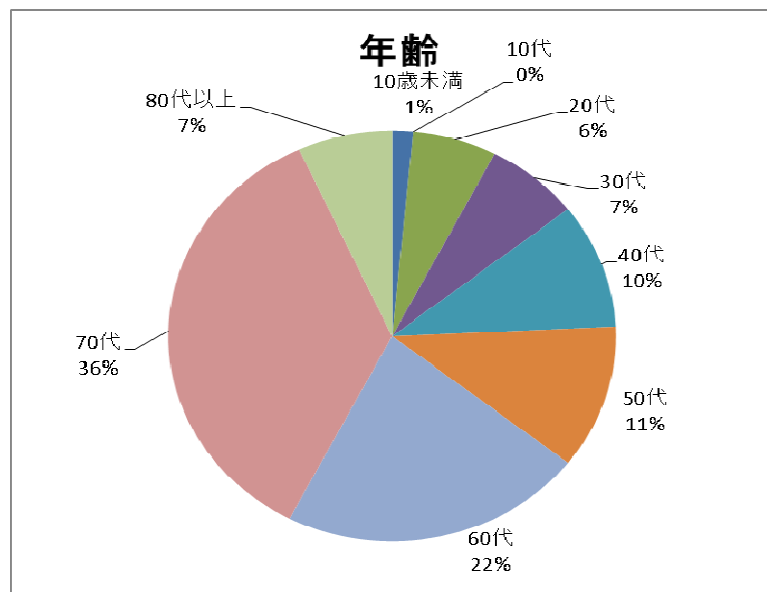
管理栄養士による食事アンケート用紙の個別配布、または聞き取りによる調査

## 《回収率》

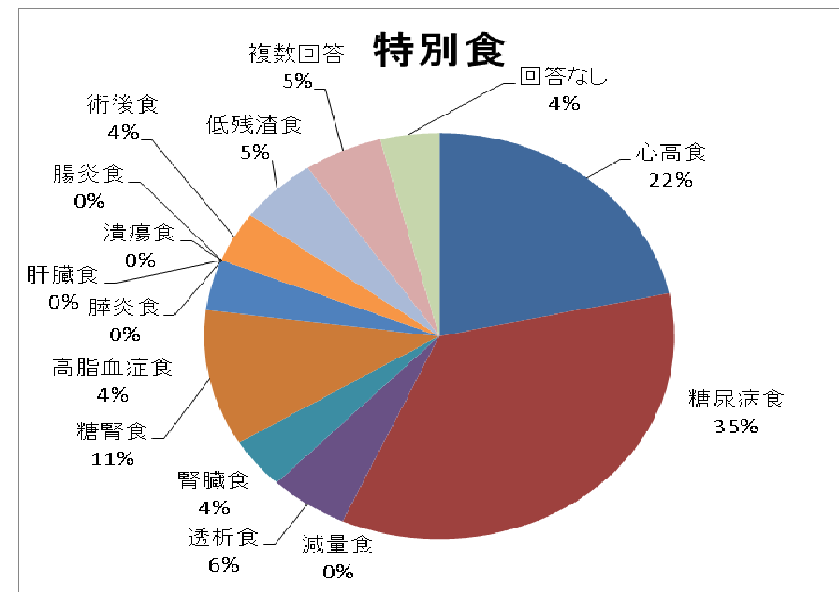
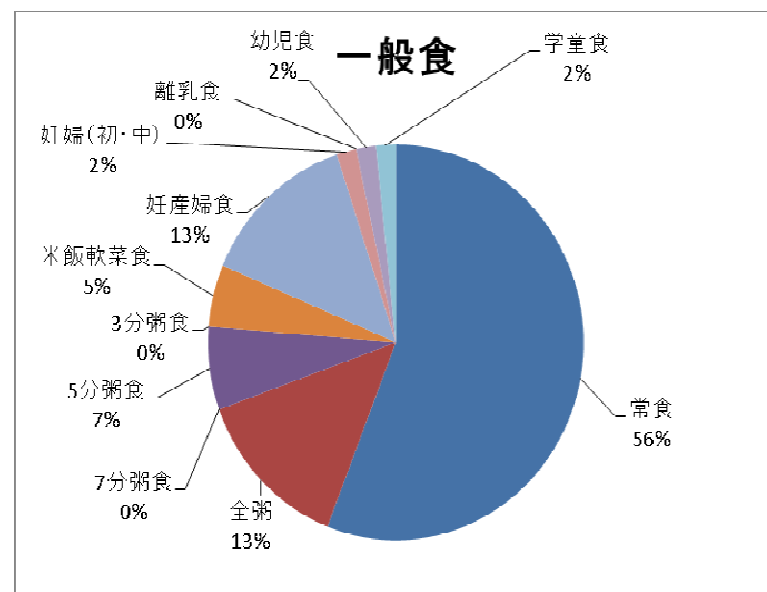
		回収人数	配布人数
回収率	80.1%	133	166

## 《食事アンケート結果》

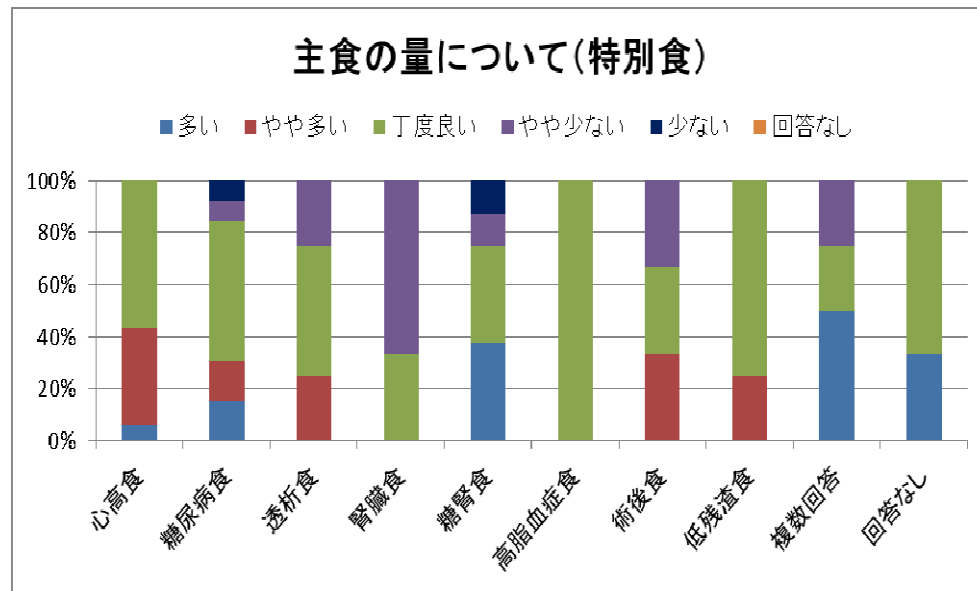
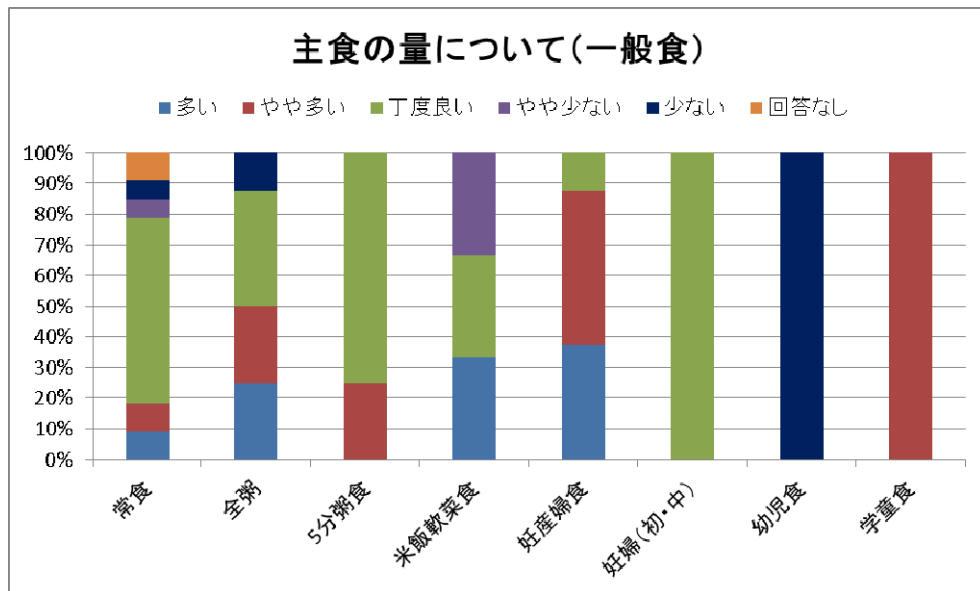
<年齢・性別>



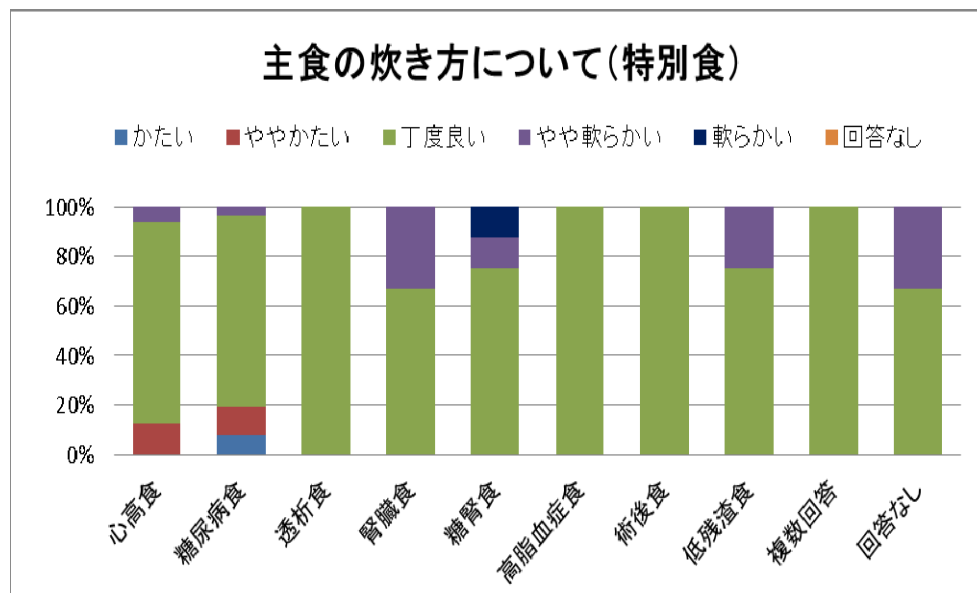
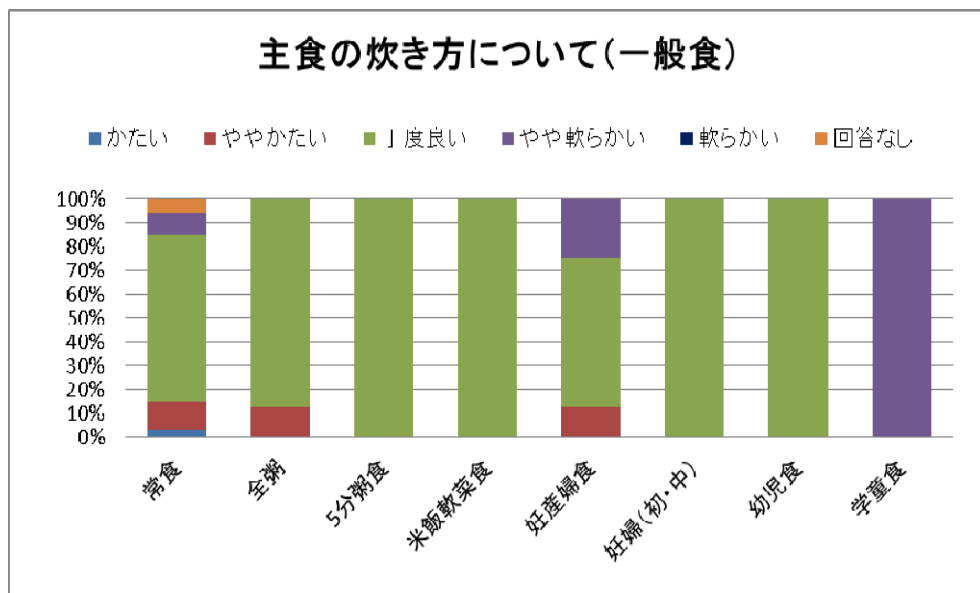
<食種について>



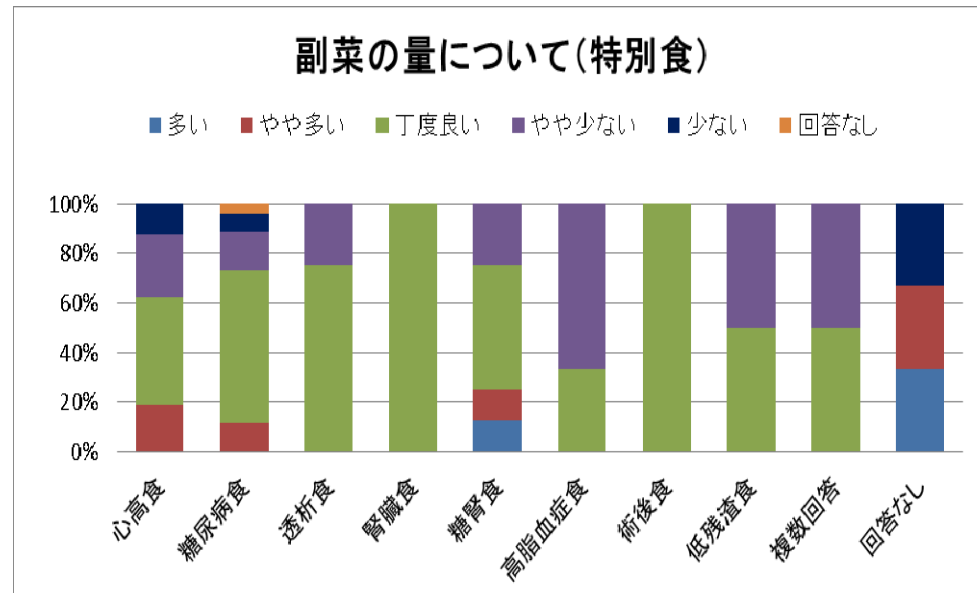
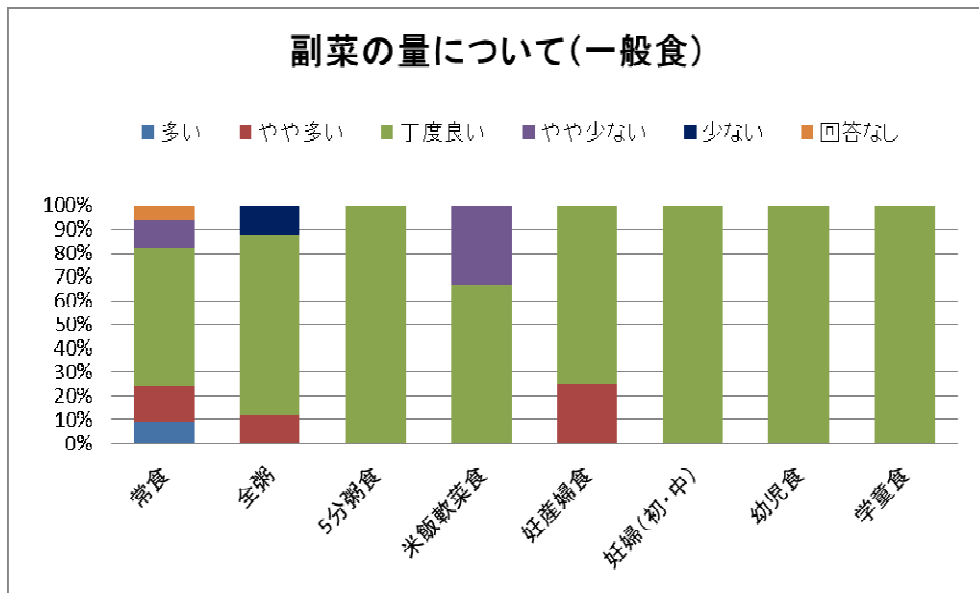
①主食(ご飯・粥)の量について



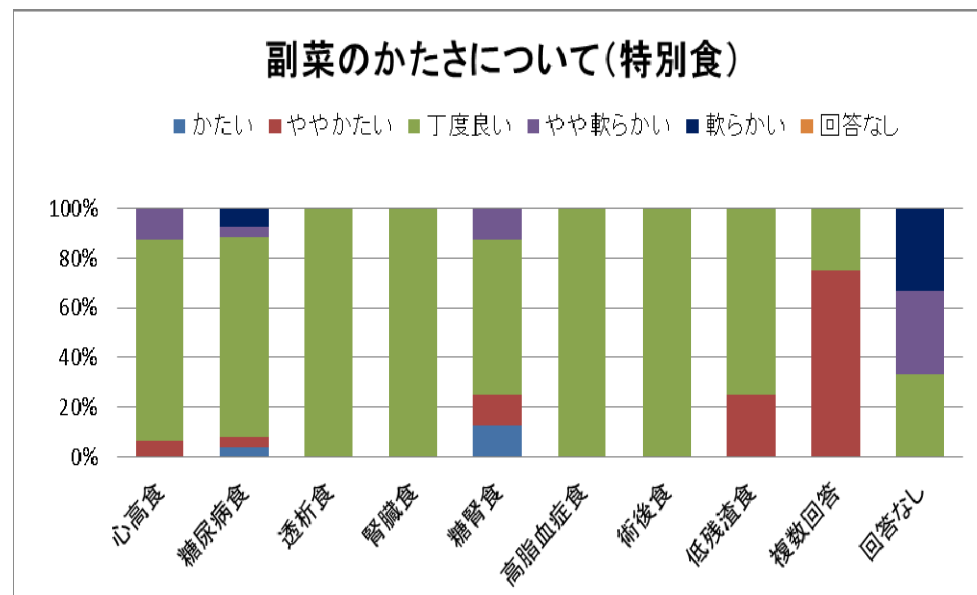
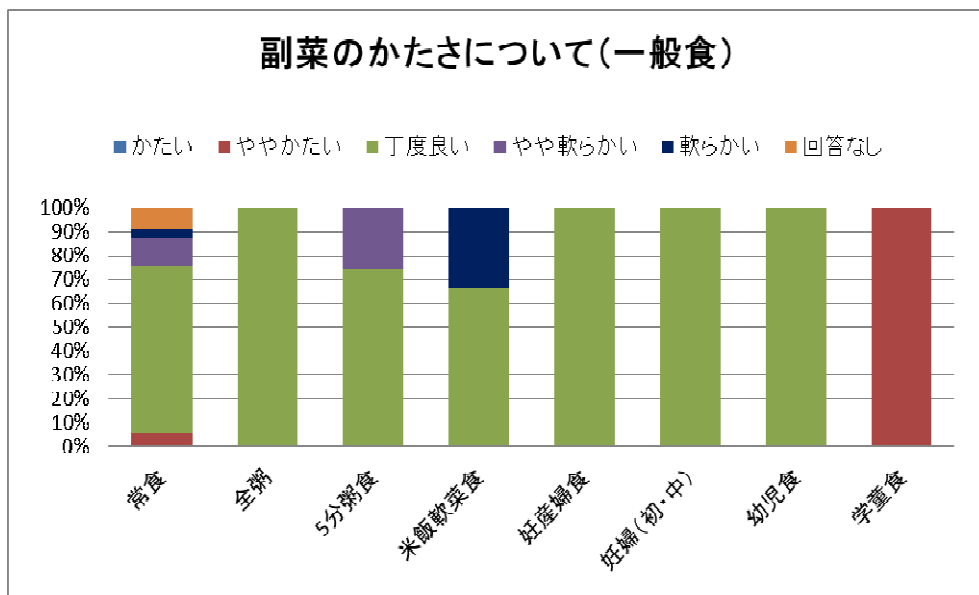
②主食(ご飯や粥)の炊き方について



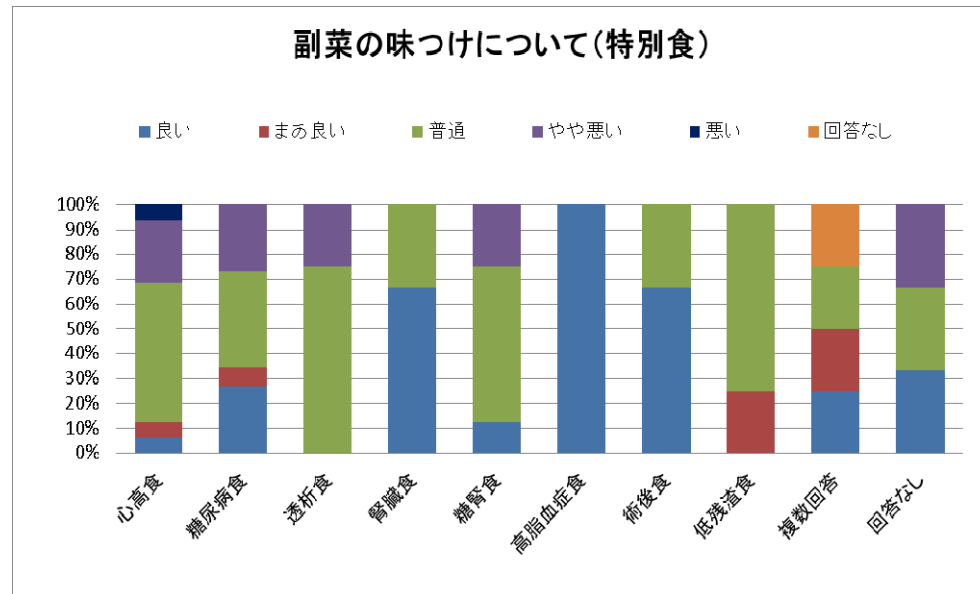
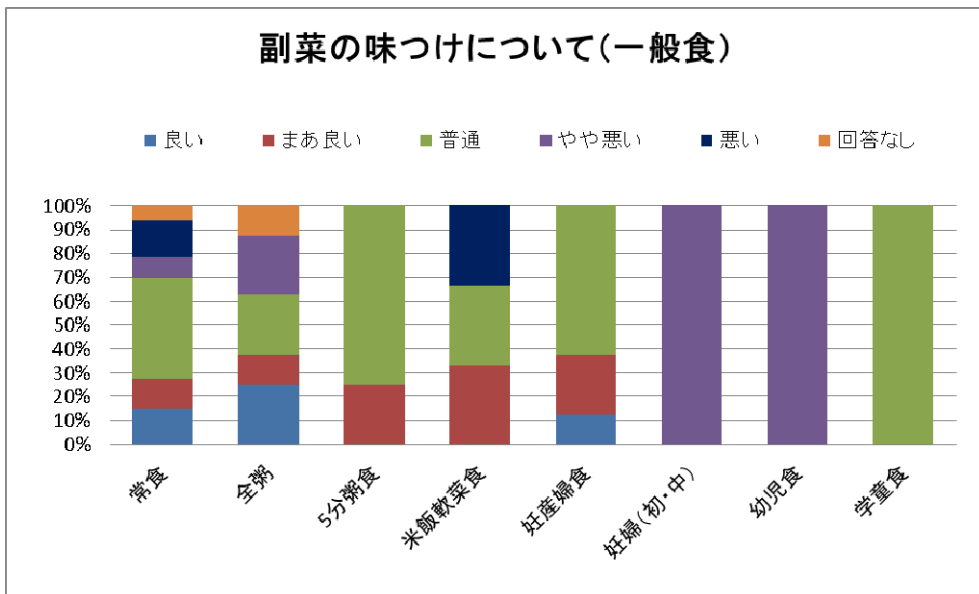
### ③副菜(おかず)の量について



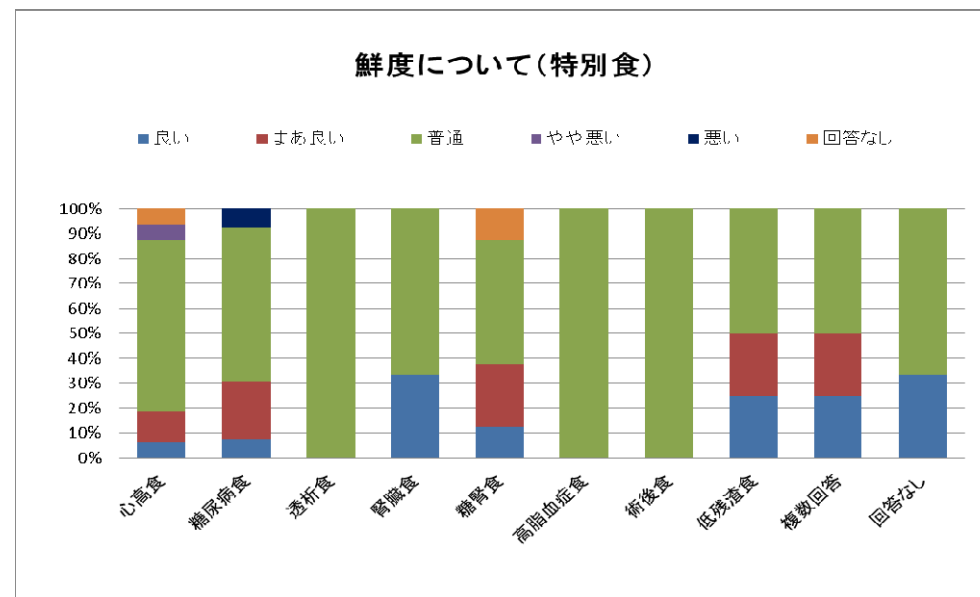
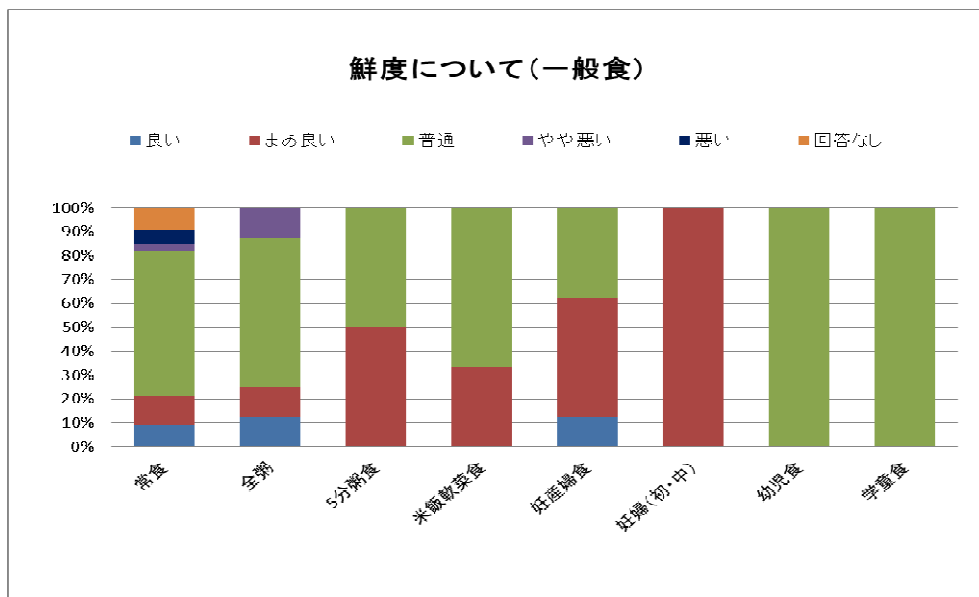
### ④副菜(おかず)のかたさについて



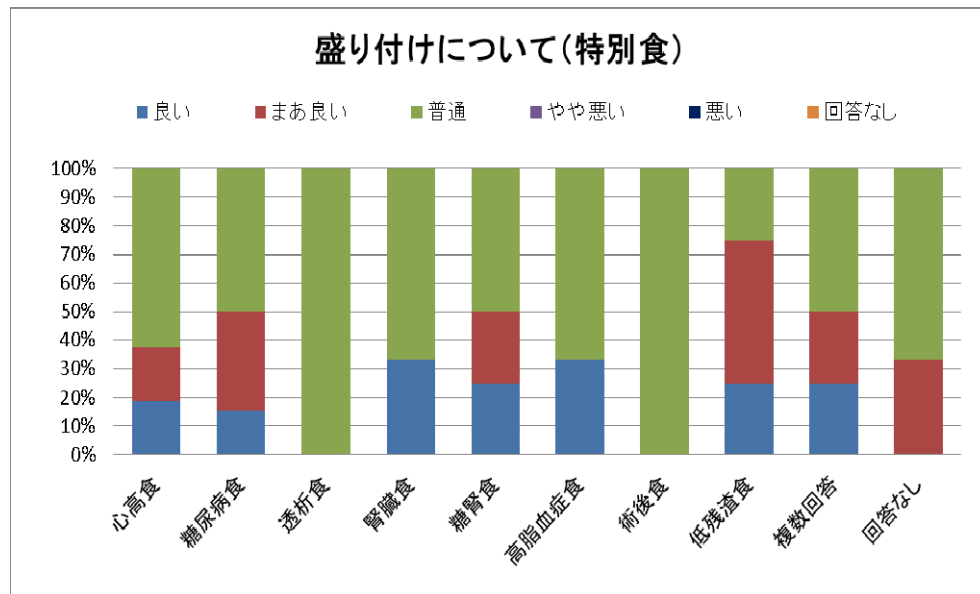
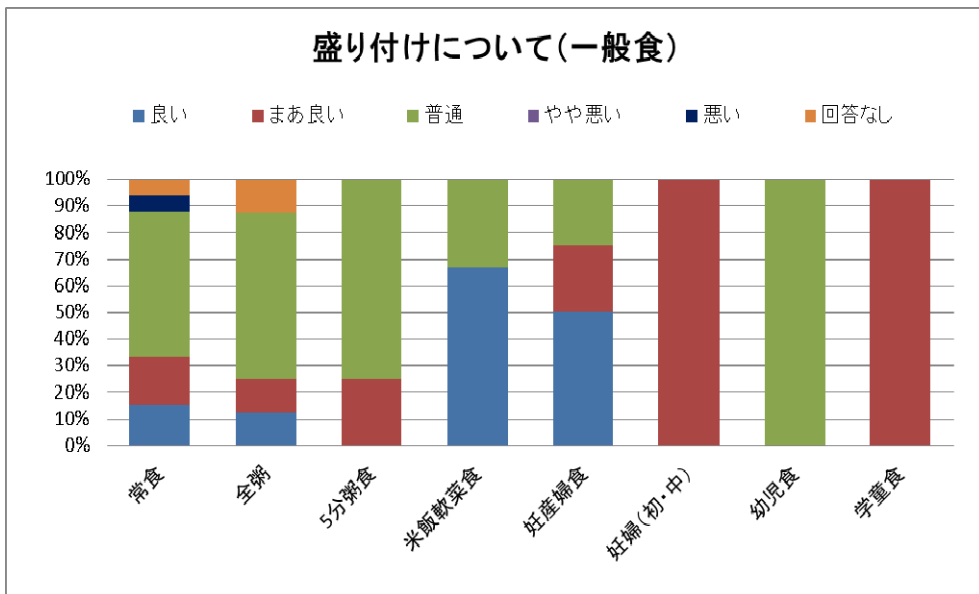
⑤副菜(おかず)の味付けについて



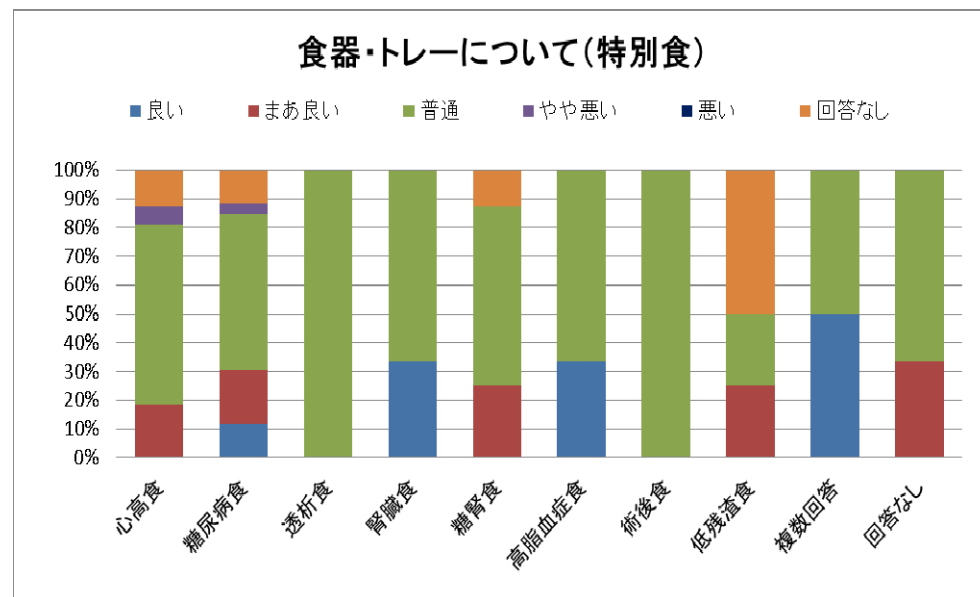
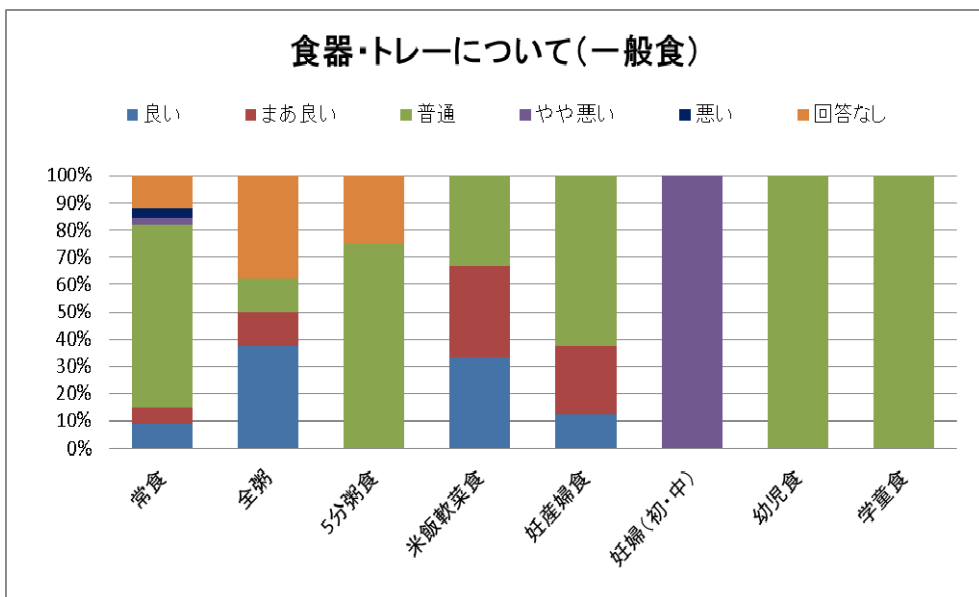
⑥鮮度について



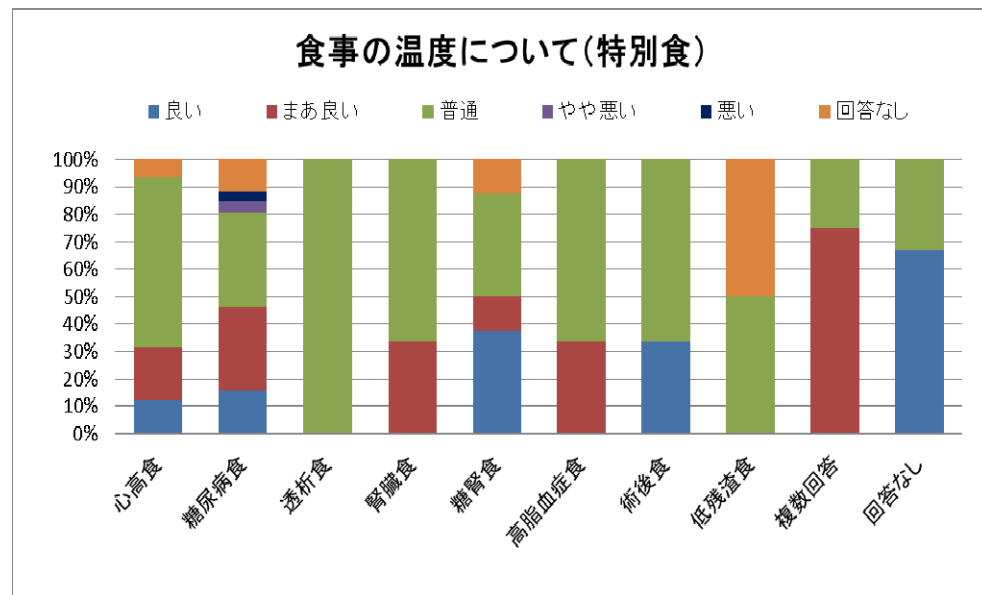
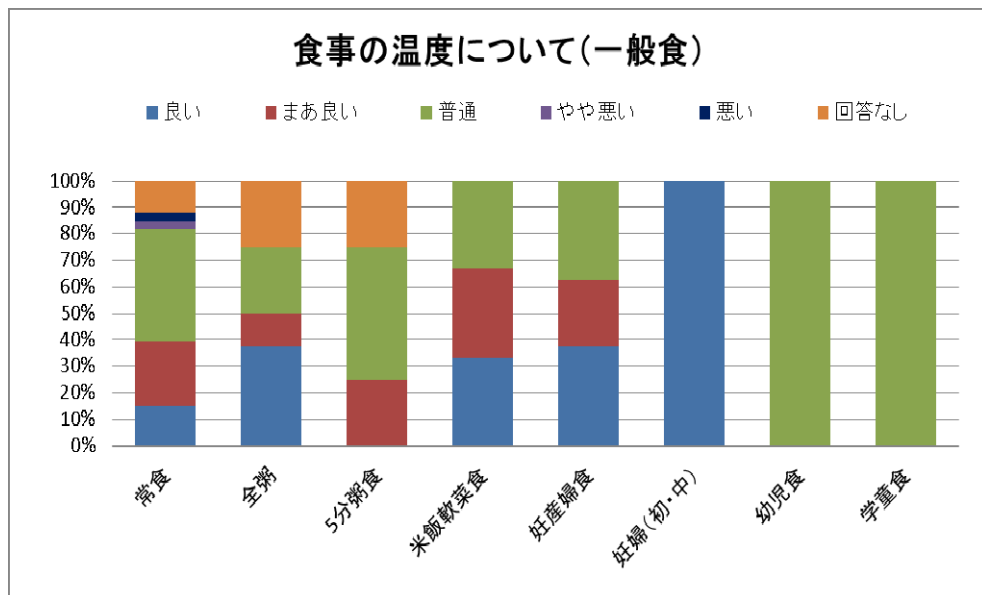
⑦盛り付けについて



⑧食器・トレーの色調・清潔感について



⑨ 食事の温度について



⑩ 現在の食事の満足度について

