

## 关于外籍人士专用体检套餐

分类	基础套餐	标准套餐	高级套餐	女性套餐
实施日	周二（每月第二个除外）·周四	周二（每月第二个除外）·周四	周二（每月第二个除外）·周四	周二·周四
价格(含税)	140,000 日元	200,000 日元	300,000 日元	80,000 日元

※ 套餐详情请参照附页菜单。

※ 套餐包含以下服务：直接中文预约，检查当天院内的医疗翻译陪同，体检报告的中文翻译，影像类检查的所有相片(CD 盘)，报告寄往中国国内的 EMS 费用(有需要者，仅限一次)

※ 限定人数：每天 2 位为止

※ 受理预约：健康管理中心

※ 咨询或预约方法：

TEL: (81) 72-469-3111(总机) (总机接待只有日文对应，请谅解。)

邮箱：[g-kokusai@rgmc.izumisano.osaka.jp](mailto:g-kokusai@rgmc.izumisano.osaka.jp) (可以中文)

※ 完全预约制。

预约最晚截止至检查日 1 个月前。距检查日 1 个月内的预约无法接受，请谅解。

因与门诊/住院患者共用设备，检查空位比较紧张，如有意向建议尽早预约。

体检所需时间：半天或一天

报告所需时间：3-4 周(不含节假日)

缴费方式：检查当日提前付款。现金，信用卡均可(银联卡也可以使用)。

体检当天注意事项：

1. **前一天的晚饭**可以正常用餐，但是请于**晚上 9 点之前**用餐完毕。  
9 点之后不可饮食（水或茶水的话，12 点以前可以饮用。不可含糖分。）。  
关于酒类，请于前一天开始不要喝酒。关于烟草，请于当天早上开始不要吸烟。
2. 有常用药物者，关于药物的服用，请与主治医生商量。  
原则上，当天早上的药物需要停止服用，但是治疗上也有可能不可停药，请遵主治医嘱。  
**降血糖的药物以及胰岛素，必须停止服用或使用。**
3. 当天下午也有安排检查的可能性。届时请您自己准备午餐。  
院内有咖啡厅和患者食堂，医院周边也有餐饮设施。
4. 我们会尽量减少您的等候时间，但是在各个检查之间发生有等候的可能。请您谅解。

# 临空综合医疗中心

## 体检的介绍



### 本院体检的三个特长

1. 以中文应对

①可以通过网络使用中文预约

②中文翻译伴随全程检查

③将体检报告翻译成中文

④赠送体检结果的影像光碟

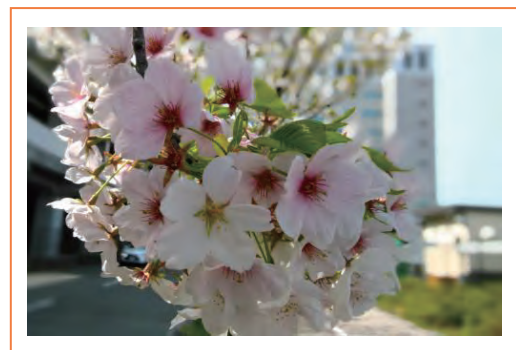
⑤通过邮政特快专递服务 (EMS)

发送体检报告书到您祖国

2. 为本地区核心医院，获得日本学会众多认证

3. 邻接关西机场，车程 10 分钟

(电车 5 分钟、徒步 5 分钟)



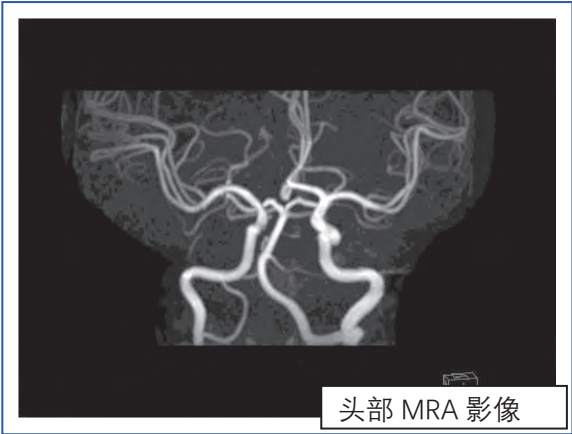
检查项目	检查内容	基础	标准	高级	女性	
问诊	问诊表及检查禁忌事项の確認	●	●	●		
医生诊察	胸部听诊、腹部触诊	●	●	●		
血压, 脉搏	血压, 脉搏	●	●	●		
身体测量	身高, 体重, 标准体重, BMI, 腹围	●	●	●		
眼科	视力, 眼压, 眼底	●	●	●		
耳鼻科	听力	●	●	●		
尿检查	潜血, 蛋白, 糖, 比重, PH, 酮体, 胆红素, 尿胆原, 沉淀	●	●	●		
便潜血	二日法	●	●	●		
验血	血球系统检查	白血球, 红血球, Hb, Ht, 血小板, 血型, MCV, MCH, MCHC	●	●	●	
	糖代谢	空腹血糖, HbA1c	●	●	●	
	脂肪代谢	总胆固醇, LDL-C, HDL-C, 甘油三酯	●	●	●	
	尿酸	尿酸	●	●	●	
	肾功能	血肌酐, 尿素氮, 肾小球滤过率 (eGFR)	●	●	●	
	胰腺功能	总淀粉酶	●	●	●	
	肝功能	总胆红素, GOT, GPT, LDH, ALP, γ-GTP, LAP, c h -E, 总蛋白质, 白蛋白	●	●	●	
	肝炎病毒	H B s 抗原, H B s 抗体, H C V 抗体	●	●	●	
	炎症反应	CRP	●	●	●	
	胃癌危险度	幽门螺杆菌抗体, 胃蛋白酶原	●	●	●	
	血清电解质	Ca、K、Na、Cl、IP			●	
	肿瘤标志物	胃・肠肿瘤标志物 (CEA)、胰腺肿瘤标志物 (CA19-9)、肝脏肿瘤标志物 (AFP, PIVKA-II)、肺肿瘤标志物 (CYFRA, ProGRP)			●	
		前列腺肿瘤标志物 (PSA) * 男士专用项目、卵巢肿瘤标志物 (CA125) * 女士专用项目			●	
	甲状腺功能	甲状腺荷尔蒙: FT3 FT4 TSH			●	
心功能	BNP	●	●	●		
心脏检查	安静时心电图	●	●	●		
胸部检查	胸部单纯x光, 胸部CT	●	●	●		
腹部B超	肝脏, 胆囊, 肾脏, 脾脏, 胰腺等	●	●	●		
脑部检查	脑部MRI、MRA		●	●		
动脉硬化	血管年龄 (ABI)	●	●	●		
	颈动脉B超		●	●		
胃镜	胃镜			●		
甲状腺	甲状腺B超			●		
乳癌	乳腺X光 (钼靶) (两个方向)、乳腺B超				●	
子宫癌	子宫内诊、子宫颈癌细胞检查、HPV、阴道B超				●	
骨密度	骨密度				●	

套餐	价格	所需时间
基础	140,000日元	3-4个小时
标准	200,000日元	3-4个小时
高级	300,000日元	半天
女性	80,000日元	2-3个小时





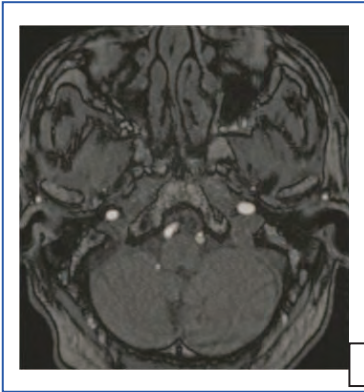
3 特斯拉的磁共振扫描仪



头部 MRA 影像



CT



头部 MRI 影像



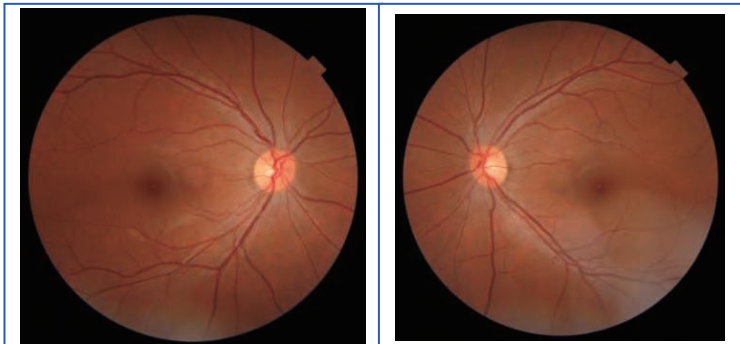
超声波检查室



上消化道内镜检查



免散瞳眼底照相机



眼底照片

- ※ 体检时间为两个小时至半天（依据体检套餐而差异）
- ※ 体检实施日为周二和周四
- ※ 需要提前预约（预约的截至日期为体检实施日的一个月前）

## 关于上消化道内镜检查

上消化道内镜检查是经口或鼻子插入内镜，通过观察上消化道（食道、胃和十二指肠的一部分）进行诊断。

检查中如果怀疑有异常，会根据需要，涂上色素仔细观察，用夹子把病变的一部分夹下来（活体检查），进行组织（细胞）检查※1，来诊断病变的病理性质是良性还是恶性（癌等）。此项检查要追加收费（请参考下表）。有出血时会进行止血处置等，止血也要追加收费※2。

在检查之前会先向您确认，如果在检查中发现问题时，是否需要做进一步检查。如果您不希望做活体检查、组织（细胞）检查的时候，本院就只使用内镜进行观察。

### 追加收费

※1 活检，制备组织标本，病理诊断 (食管·胃·十二指肠的3个器官之一)	1个器官：47,850日元(含税) 2个器官：80,020日元(含税) 3个器官：112,200日元(含税)
※2 关于止血处置等其他费用，将根据处置内容而大幅度变动。	

本院接受以下信用卡的付款。



# 询问・预约

## 临空综合医疗中心

地址：日本大阪府泉佐野市临空往来北2番地23（邮编：598-8577）

TEL：072-469-3111（总机）

FAX：072-469-7840（直拨）

E-mail：g-kokusai@rgmc.izumisano.osaka.jp

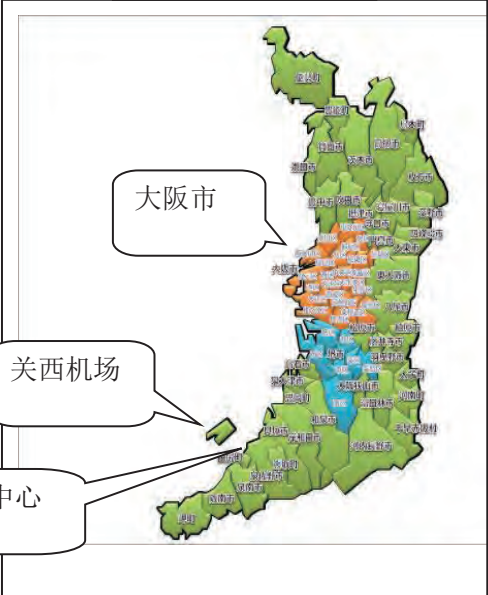
网站：http://www.rgmc.izumisano.osaka.jp/department/health1/



临空城站 周边

这是本院  
临空综合医疗中心

大阪府 地图



关西机场  
临空综合医疗中心