

新任医師
のご紹介

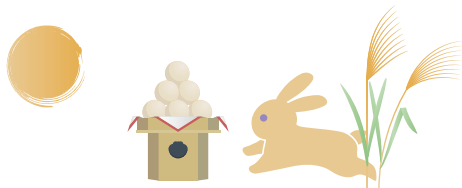
救命診療科 医長
前田 裕子
MAEDA HIROKO



7月入職

専門領域・抱負

専門領域は、今まで消化器外科に携わってきました。外傷外科、ACS集中治療を学ぶため赴任しました。



産婦人科
林田 はるえ
HAYASHIDA HARUE



8月入職

専門領域・抱負

8月より勤務することになりました。産婦人科専攻医の林田と申します。今年度4月～7月は市立貝塚病院で婦人科の勉強をさせて頂いておりました。気軽にお声かけ頂けると嬉しいです。

趣味・休日の過ごし方

美味しいものを求めて出かけています。泉佐野に来てまだ半年なので、美味しいお店を見つけて開拓していきたいと思っています。



七夕飾り

毎年外来看護師が中心となり、ささやかではありますが、患者さんやご家族の希望や目標が叶いますようにと、笹に短冊を飾り付ける七夕のイベントをおこなっています。

2階エスカレーター横に笹を設置し、可愛い飾り付けを行い、どなたでも記入できるように短冊を準備しています。

通院されている患者さんや入院患者さんをはじめ、そのご家族やお見舞いに来られた方が、短冊にそれぞれの願いを込めて書きこまれています。

外来看護師長 射手矢奈津子



泉州広域母子医療センター

Sensyu Regional Medical Center for Women's and Children's Health

●周産期センター（産科・小児科）

平成20年4月より、りんくう総合医療センター産婦人科と市立貝塚病院産婦人科はひとつの組織として統合されました。りんくう総合医療センターは「周産期センター」として泉州地域の産婦人科医療を担う拠点病院として運用しています。



QRコード



詳しくはwebサイトをご覧ください。

ご寄附のお願い

りんくう総合医療センター

<http://www.rgmc.icumisano.osaka.jp/about/donation/>

りんくう総合医療センターでは、皆様に安全で安心な生活をお過ごしいただけるよう地域の医療を守っています。当院の運営にご理解いただき、ご寄附をお寄せくださいますようお願い申し上げます。詳しくは当院ホームページをご覧ください。

QRコード

