

診療局：内科《総合内科・感染症内科》

—スタッフ紹介—

役 職	スタッフ名
総合内科・感染症内科部長 兼感染症センター長 兼院内感染対策室長兼産業医	倭 正也
膠原病内科部長 兼リウマチセンター長	入交 重雄
医 長	藤岡 研
副医長	葛城 有希子
医 員	関 雅之

総合内科・感染症内科

—概要—

現在の医療は高度の専門化が進んでいる一方で、様々な病気を併せ持つ患者さんに対して「全人的医療」を行うことのできる医師が少なくなっている。そこで当院では2013年4月より総合内科・感染症内科を新たに立ち上げ、診断のついていない症状ではじめて当院を受診され、どの専門科を受診すればよいかわかりにくい患者さんに対して、専門分野を横断的に診療する幅広い総合診療を行っている。さらにその際に感染症および膠原病の診療を行う機会も多く、これも当科にて診療を行っている。

具体的には、一般内科疾患全般(内科救急疾患を含む)をはじめ原因不明の持続する発熱(不明熱)、関節痛などといった症状を持たれた患者さんの外来、入院診療を行っている。またその際に、高度な専門医療を要する場合には適切な各専門科に紹介させていただいている。さらに、当科以外の各専門科において入院治療を要する患者さんに対しても、専門科と良好なコミュニケーションを保ち、多角的に相互補完するバランスのとれたチーム医療を実践し、患者さんの全身管理のサポートを行っている。

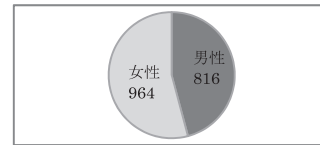
また、輸入感染症の診療も当科の重要な任務の1つである。特に当院は、厚生労働大臣指定の我が国で4か所の特定感染症指定医療機関の1つであり、西日本では唯一である。当科にて感染症センターに入院された患者さんの診療を行っている。

2013年4月、りんくう総合医療センターと泉州救命救急センターがひとつの病院として統合した。救命救急センターとの相互連携を深め、救急医療を含む総合診療と高度な専門医療とが多角的に相互補完する、これからの地域医療を支える新たな診療体系の構築を目標に、総合診療の強化を目指している。

—実績—

◆外来初診患者数

	4月	5月	6月	7月	8月	9月	10月	11月	12月	1月	2月	3月	計
男性	68	67	91	74	67	70	59	60	55	67	69	69	816
女性	86	90	82	72	97	80	80	70	86	88	64	69	964
合計	154	157	173	146	164	150	139	130	141	155	133	138	1,780



◆入院患者数

新入院患者数

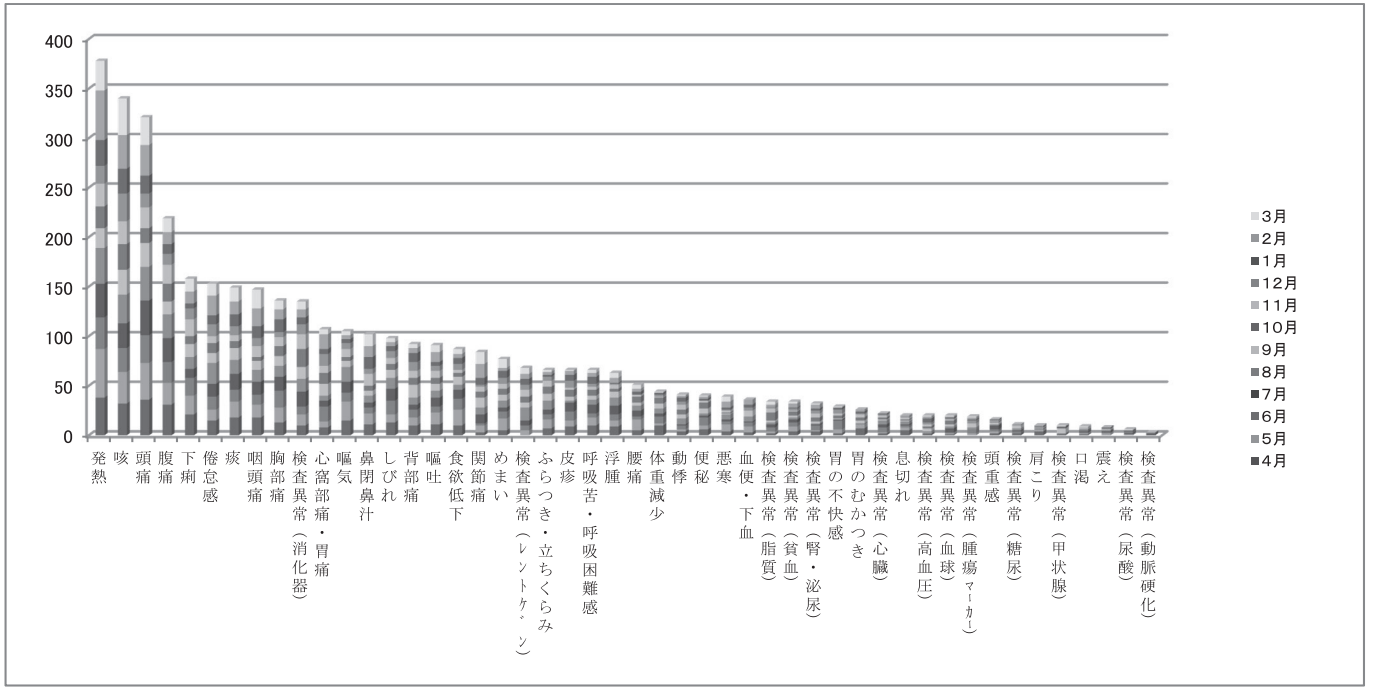
4月	5月	6月	7月	8月	9月	10月	11月	12月	1月	2月	3月	計
15	13	12	8	9	12	13	10	11	12	4	6	125

延べ入院患者数

4月	5月	6月	7月	8月	9月	10月	11月	12月	1月	2月	3月	計
273	337	305	339	278	195	235	315	306	383	203	250	3,419

初診時主訴数一覧

	4月	5月	6月	7月	8月	9月	10月	11月	12月	1月	2月	3月	計
発熱	38	49	32	34	36	20	22	23	18	26	50	30	378
咳	32	32	24	25	29	25	26	23	28	25	34	37	340
頭痛	36	37	28	35	34	24	15	21	14	18	31	28	321
腹痛	31	22	21	24	24	13	18	19	11	10	12	14	219
下痢	21	19	18	9	12	13	8	17	11	5	12	13	158
倦怠感	15	11	13	13	21	10	10	7	12	9	20	12	153
痰	18	16	12	16	14	12	7	6	9	12	13	14	149
咽頭痛	18	13	10	13	12	9	4	11	8	12	18	19	147
胸部痛	13	15	17	14	11	10	10	9	5	13	10	9	136
検査異常(消化器)	10	11	8	15	13	12	18	15	10	7	8	8	135
心窩部痛・胃痛	8	6	15	6	5	12	11	7	12	5	15	5	107
嘔気	15	19	9	11	15	6	4	8	6	4	4	4	105
鼻閉鼻汁	11	11	6	5	7	5	5	12	5	12	11	12	102
しびれ	13	8	14	12	11	8	6	6	7	5	4	4	98
背部痛	10	8	8	5	7	13	7	7	9	9	5	4	92
嘔吐	11	12	6	9	7	7	6	7	5	4	10	7	91
食欲低下	10	16	11	9	5	8	4	3	6	6	4	5	87
関節痛	3	7	2	9	7	10	6	5	2	7	14	12	84
めまい	5	12	7	4	7	6	6	5	6	7	3	9	77
検査異常(レントゲン)	0	5	5	5	13	5	6	7	5	6	5	6	68
ふらつき・立ちくらみ	7	9	5	5	9	7	7	6	4	2	3	2	66
皮疹	9	6	9	9	2	4	7	2	7	6	4	1	66
呼吸苦・呼吸困難感	10	8	4	9	5	4	6	3	3	7	4	3	66
浮腫	9	6	6	9	8	6	3	4	1	1	5	5	63
腰痛	5	11	3	6	5	3	6	2	0	3	3	4	51
体重減少	10	2	7	3	5	5	6	1	2	2	0	1	44
動悸	4	2	4	1	6	4	5	5	3	4	2	1	41
便秘	6	4	8	2	2	5	6	2	0	2	2	1	40
悪寒	4	7	3	2	5	1	1	2	1	2	6	5	39
血便・下血	3	6	4	1	5	4	0	2	3	3	5	0	36
検査異常(脂質)	2	2	4	3	2	2	8	4	2	0	2	3	34
検査異常(貧血)	4	5	4	3	2	2	4	1	2	1	4	2	34
検査異常(腎・泌尿)	4	1	5	1	1	2	4	4	3	2	4	1	32
胃の不快感	2	4	9	1	0	1	3	2	4	2	0	1	29
胃のむかつき	7	4	1	0	0	3	3	3	1	2	2	0	26
検査異常(心臓)	2	1	5	3	4	1	2	2	1	1	0	0	22
息切れ	5	3	2	1	3	1	1	2	1	0	1	0	20
検査異常(高血圧)	2	1	1	0	0	3	2	2	2	4	2	1	20
検査異常(血球)	1	1	1	4	2	2	4	1	1	1	1	1	20
検査異常(腫瘍マーカー)	0	2	4	0	2	2	0	2	3	1	2	1	19
頭重感	2	2	2	4	1	2	1	1	0	1	0	0	16
検査異常(糖尿)	2	0	2	1	2	1	0	2	1	0	0	0	11
肩こり	4	2	0	0	0	0	1	1	0	1	1	0	10
検査異常(甲状腺)	1	0	1	0	0	5	0	0	0	2	0	1	10
口渇	1	1	1	1	0	0	2	1	0	0	1	1	9
震え	0	2	1	1	0	0	1	1	1	1	0	0	8
検査異常(尿酸)	0	1	0	1	0	0	2	0	0	1	0	1	6
検査異常(動脈硬化)	0	0	0	2	1	0	0	0	0	0	0	0	3



A 循環器系 高血圧症 29 心不全 3 狭心症 3 <small>冠動脈性狭心症</small> 深部静脈血栓症 1 徐脈 3 不整脈 1 動脈硬化症 5 閉塞性動脈硬化症 1 心筋梗塞 2 急性心膜炎 1 総動脈瘤 1 B 呼吸器系 気管支炎 34 慢性咳嗽 28 <small>遅延性</small> アレルギー性 2 喘息 16 肺気腫 5 気管支拡張症 2 肺クリプトコッカス症 1 気胸 5 縦隔気腫 1	C 消化器系 大腸ポリープ 12 胃潰瘍 2 痔核 6 アルコール性肝障害 1 胆石症 2 胃ポリープ 13 GERD 12 憩室炎 7 ピロリ菌感染症 8 逆流性食道炎 25 胆嚢結石 2 過敏性腸症候群 2 十二指腸潰瘍 3 胆嚢炎 5 急性肝炎 1 慢性肝炎 2 <small>B型肝炎</small> C型肝炎 1 薬剤性肝炎 1 胃炎 47 <small>急性胃炎</small> <small>慢性胃炎・萎縮性胃炎</small> 食道裂孔ヘルニア 27 食道裂孔ヘルニア 14 食道カンジダ症 2 虫垂炎 1 便秘症 19 潰瘍性大腸炎 1 急性胃粘膜病変 2 胃粘膜下腫瘍 2 大腸憩室症 4 脂肪肝 14 急性アルコール性肝炎 1 胃けいれん 1 食道狭窄症 1 癒着性腸閉塞 1	D 泌尿器系 尿路結石 3 腎性尿崩症 1 腎結石症 2 低カリウム血症 3 水腎症 1 CKD 1 ネフローゼ症候群 1 尿管結石 4 前立腺炎 3 腎不全 2 腎盂腎炎 15 <small>接合性腎盂腎炎</small> <small>結石性腎盂腎炎</small> <small>閉塞性腎盂腎炎</small> <small>急性巣状細菌性腎盂腎炎</small> E 脳神経系 片頭痛 11 緊張性頭痛 6 急性硬膜下血腫 1 脳動脈瘤 1 脳動脈狭窄症 1 脳梗塞 6 脳出血 1 本態性振戦 3 頸動脈狭窄症 1 本態性振戦 5 パーキンソン病 1 てんかん 2 痙攣性斜視 1 薬剤性パーキンソン症候群 1 重症筋無力症 1 脊髄神経根病変 1 一過性健忘症 1 顔面麻痺 1 内頸動脈瘤 1	F 自己免疫 リウマチ性多発筋痛症 5 RS3PE症候群 2 関節リウマチ 9 シェーグレン症候群 8 SLE 4 全身性皮膚硬化症 <small>全身性硬皮症</small> 2 胸鎖関節炎 1 低γグロブリン血症 1 反応性関節炎 1 痛風性関節炎 1 成人still病 4 皮膚筋炎 1 強直性脊椎炎 1 高安動脈炎 1 G 筋骨格系 肋間神経痛 6 帯状疱疹後神経痛 1 頸椎症 4 肋間筋挫傷 1 頸椎椎間板ヘルニア 2 腰椎椎間板ヘルニア 5 腱鞘炎 1 足根骨痛症候群 1 H 内分泌・代謝系 甲状腺機能亢進症 4 甲状腺機能低下症 2 糖尿病 16 痛風 6 脂質異常症 20 高尿酸血症 5 原発性甲状腺機能亢進症 1 糖尿病性神経障害 3 橋本病(慢性甲状腺炎) 1 一過性甲状腺炎 1 SIADH 1 原発性アルドステロン症 1	I 精神科 自律神経失調症 3 うつ 3 パニック障害 2 不眠症 1 適応障害 1 寄生虫妄想症 1 J 薬剤性 薬剤副作用 8 薬剤性浮腫 1 薬剤性肝炎 1 薬剤性アレルギー 1 薬剤性筋痛 1 K 外傷性 骨折 3 半月板損傷 1 外傷性皮下出血 1 L 癌・腫瘍 胃癌 2 肺癌 5 大腸癌 7 膀胱癌 2 肝臓癌 1 膵管内乳管粘液性腫瘍 1 肝血管腫 1 胃粘膜下腫瘍 2 前立腺癌 1 縦隔腫瘍 2 胆管細胞癌 1 甲状腺癌 2 腎盂癌 1 M 血液・造血器 鉄欠乏性貧血 20 悪性リンパ腫 2 悪性貧血 1 急性リンパ芽球性白血病 1 急性骨髄性白血病 1 血小板減少症 1 壊死性リンパ節炎 5 結核性リンパ節炎 2 リンパ節炎 3	N 感染症 感冒・上気道炎 86 インフルエンザ 33 急性副鼻腔炎 12 咽頭炎 18 <small>肺炎球菌性</small> <small>溶連菌性</small> <small>淋菌性</small> 扁桃炎 8 肺炎 66 <small>膜性肺炎</small> <small>マイコプラズマ肺炎</small> <small>間質性肺炎</small> <small>非定型肺炎</small> <small>緑膿菌肺炎</small> 菌核炎 8 肺炎 66 <small>膜性肺炎</small> <small>マイコプラズマ肺炎</small> <small>間質性肺炎</small> <small>非定型肺炎</small> <small>緑膿菌肺炎</small> 伝染性単核球症 4 水痘 1 帯状疱疹 7 梅毒 2 婦科雑菌炎 11 急性胃腸炎 58 <small>カンピロバクター</small> <small>サルモネラ</small> 滑膜炎感染症 2 肝臓癌 3 潜在性結核感染症 2 急性ウイルス性耳下腺炎 1 麻疹 1 日本紅斑熱 2 アメーバ赤痢 2 肺結核 2 デング熱 1 急性巣状細菌性肺炎 4 食中毒 4 髄膜炎 7 感染性心膜炎 2 肺真菌感染症 1 胸膜炎 1 骨髄膜炎 1 カシミアム・デイルム肺炎 1	O 皮膚 肢端紅痛症 1 アレルギー性湿疹 1 皮膚欠乏性湿疹 1 主婦湿疹 1 掻痒性湿疹 1 急性湿疹 1 非細菌性皮膚炎 1 多形赤皮疹 1 表在性カンジダ症 4 蕁麻疹 2 P その他 起立性調節障害 3 乳腺症 1 熱中症 4 脱水症 8 回転性めまい 1 横紋筋融解症 5 子宮筋腫 2 日光過敏症 1 眼瞼出血 1 脂肪腫 1 前皮神経絞扼症候群 1 上顎歯肉炎 1 神経性食思不振症 1 胃体腫瘍出血 1 乳腺炎 1 リンパ管筋腫症 1 上腭咽頭筋症候群 1 肩関節周囲炎 1 末梢神経障害 12
-----------------------------------------------------------------------------------------------------------------------------------------------------------------------------------------------------------------------------------------------------------------------------------------------------	----------------------------------------------------------------------------------------------------------------------------------------------------------------------------------------------------------------------------------------------------------------------------------------------------------------------------------------------------------------------------------------------------------------------------------------------------------------------------------	------------------------------------------------------------------------------------------------------------------------------------------------------------------------------------------------------------------------------------------------------------------------------------------------------------------------------------------------------------------------------------------------------------------------------------------------------------------------------------------	--------------------------------------------------------------------------------------------------------------------------------------------------------------------------------------------------------------------------------------------------------------------------------------------------------------------------------------------------------------------------------------------------------------------------------------------------------------------------------------------------------------------------------	----------------------------------------------------------------------------------------------------------------------------------------------------------------------------------------------------------------------------------------------------------------------------------------------------------------------------------------------------------------------------------------------------------------------------------------------------------------------------------------------------	------------------------------------------------------------------------------------------------------------------------------------------------------------------------------------------------------------------------------------------------------------------------------------------------------------------------------------------------------------------------------------------------------------------------------------------------------------------------------------------------------------------------------------------------------------------------------------------------------------------------------------------------------------------------------------------------------------------------------------------------------	--------------------------------------------------------------------------------------------------------------------------------------------------------------------------------------------------------------------------------------------------------------------------------------------------------------------------------------------------------------------------

—今年度の成果と反省点—

他診療科からの特に感染症診療についてのコンサルト件数の増加が認められた。当科医師はICT(Infection Control Team)活動を担っており、その活動については院内感染対策室の項に記載した。さらに、ICU/CCU入室の重症患者については、当科共観とさせていただき、主科の医師と協議し抗菌薬などの治療について検討した。

—来年度への抱負—

引き続き、地域からご紹介などの診断困難症例、不明熱、重症感染症患者の治療に尽力していきたい。また、他診療科とのさらなるコミュニケーションを図り、感染症診療においては適切な抗菌薬使用に努めたい。さらに、講演、学会発表、学術論文の作成など研究活動に一層力を入れていきたい。