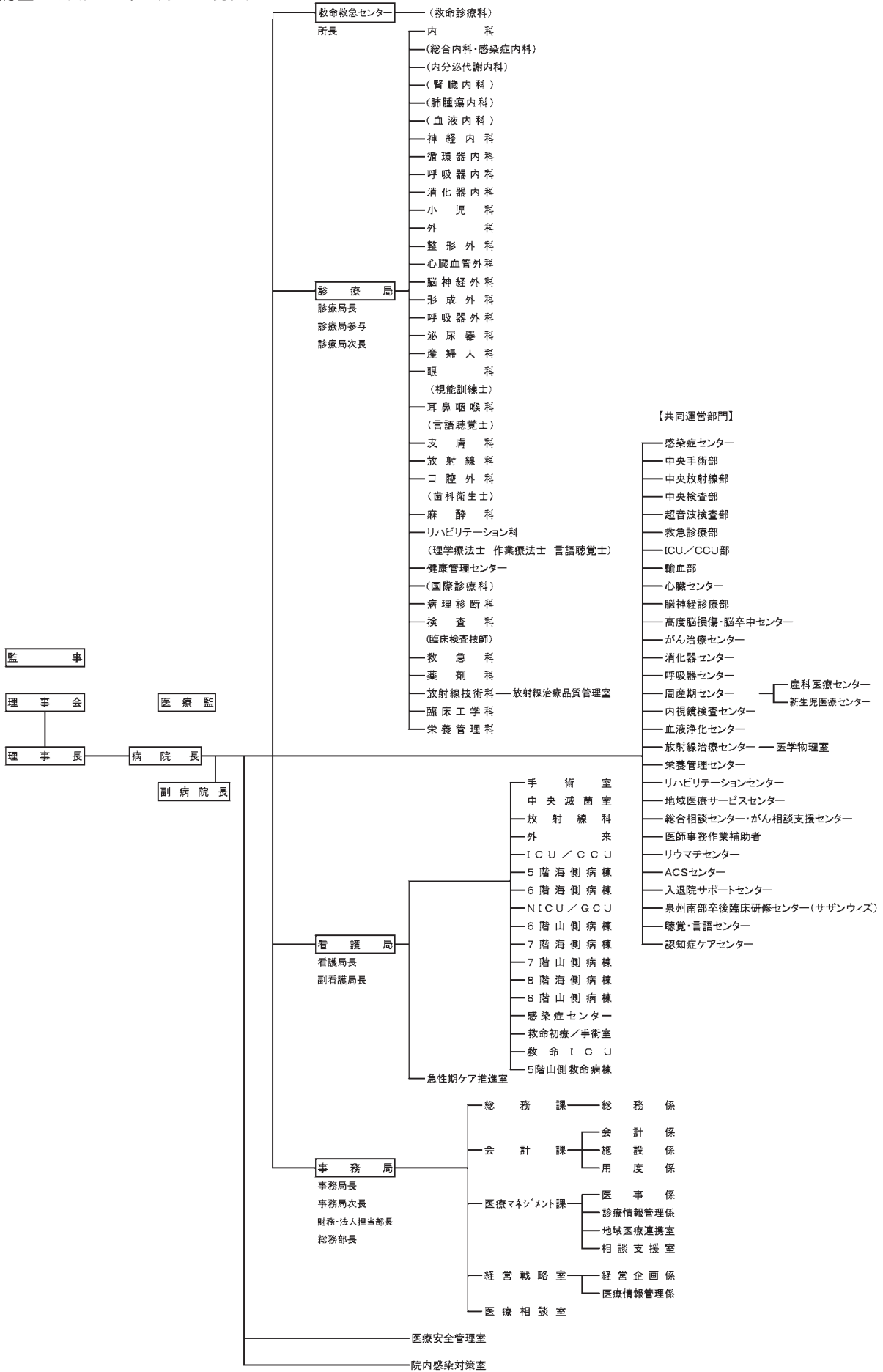


病院概況：組織

機構図（平成 28 年 4 月 1 日現在）



主な役職者一覧 (平成28年4月1日現在)

開設者	地方独立行政法人
理事長	八木原 俊克 (心臓血管外科)
副理事長兼病院長	山下 静也 (循環器内科)
医療監	伊豆蔵 正明 (検査科)
理事兼副病院長	松岡 哲也 (救命診療科)
理事兼事務局長	細谷 進
副病院長兼地域医療サービスセンター長兼心臓センター長	永井 義幸 (循環器内科)
副病院長兼看護局長	藤野 正子
診療局長兼血液内科部長	烏野 隆博 (血液内科)
大阪府泉州救命救急センター所長兼 Acute Care Surgery センター長兼重症外傷センター長	水島 靖明 (救命診療科)
診療局参与	大野 昭 (内分泌代謝内科)
診療局次長兼がん治療センター長兼主任部長兼医療安全管理室長	位藤 俊一 (外科)

理事	中埜 肅
理事	伊藤 守
理事	向江 昇
監事	池田 崇志
監事	森田 将

名誉総長・特別顧問	藤田 毅
名誉理事長	種子田 護
診療局参与	榎本 雅夫 (耳鼻咽喉科)
診療局参与	玉置 俊治 (血液内科)
顧問	三笠 桂一

【医局】

総合内科・感染症内科	
部長兼感染症科長兼院内感染対策室長兼産業医	倭 正也
膠原病内科部長兼リウマチセンター長	入交 重雄
副医長	葛城 有希子
副医長	藤岡 研
医員	関 雅之
内分泌代謝内科	
診療局参与	大野 昭
部長	櫻根 晋
医長	倉敷 有紀子
医員	高井 研次
腎臓内科	
部長兼血液浄化センター長	坂口 俊文
副医長	高山 東仁
医員	矢野 卓郎
医員	田村 渉
血液内科	
診療局長兼血液内科部長	烏野 隆博
科長兼輸血部長兼医療安全管理室副室長	福島 健太郎
医長	佐多 弘
肺腫瘍内科	
部長	森山 あづさ
神経内科	
認知症ケアセンター長兼部長	宗田 高穂
循環器内科	
副理事長兼病院長	山下 静也
副病院長兼地域医療サービスセンター長兼心臓センター長	永井 義幸
診療局長兼補佐兼部長	武田 吉弘
副医長	村木 良輔
副医長	中谷 佳裕
医員	河合 努
医員	森下 瞬
医員	笠原 卓
消化器内科	
部長	大西 亨
外科	
診療局次長兼がん治療センター長兼主任部長兼医療安全管理室長	位藤 俊一
診療局長兼補佐兼外科部長兼栄養管理センター長	飯干 泰彦
Acute care surgery 副センター長兼部長	山村 憲幸
医長	出村 公一
医長	今里 光伸
医長	金 浩敏
医長	畠野 尚典
医長	梶原 淳
医長	宇治 公美子
非常勤医員	高橋 亜由美
脳神経外科	
高度脳神経・脳卒中センター長兼脳神経診療部長兼脳神経外科部長	萩原 靖
医長	出原 誠
医長	榊田 宏輔
副医長	井間 博之
医員	川井 正統
非常勤医員	伊藤 弘
心臓血管外科	
ICU/CCU部長兼部長兼ICU/ICU/ICUセンター副センター長	松江 一
医長	鎌田 創吉
非常勤医員	伊藤 仁人
非常勤医員	谷本 和紀

整形外科	
部長兼脊髄センター長兼リハビリセンター副センター長	金澤 元宣
医長兼人工関節センター長兼リハビリセンター副センター長	藪野 互平
医長兼人工関節センター	澤田 典与司
医長	玉田 将
医員	恵谷 悠紀
非常勤医員	五島 篤史
形成外科	
科長	服部 亮
医員	石原 崇圭
呼吸器外科	
呼吸器センター長兼部長	桂 浩
小児科	
周産期センター新生児医療センター長兼部長	住田 裕
新生児科部長	和田 芳郎
医長	山本 昌周
副医長	三原 聖子
医員	山本 圭也
医員	木村 幸嗣
非常勤医員	寺村 崇哉
非常勤医員	磯浦 喜晴
産婦人科	
周産期センター産科医療センター長兼部長	荻田 和秀
医長	鹿戸 佳代子
医長	佐藤 敦
医長	吉田 晋
医長	張 良実
副医長	北井 俊大
副医長	前中 隆秀
非常勤医員	藤川 恵理
非常勤医員	栗谷 佳宏
泌尿器科	
部長	萩野 恵三
医長	藤井 令央奈
医員	佐々木 有見子
医員	小池 宏幸
耳鼻咽喉科	
部長	碓田 猛真
医長	中原 啓
医員	宝上 竜也
医員	野村 直孝
口腔外科	
部長	大前 政利
医員	高須 彩子
放射線科	
中央放射線部長兼部長兼放射線治療センター長	櫻井 康介

麻酔科	
診療局長補佐兼中央手術室長兼麻酔科部長	小林 俊司
医長	足立 匡司
医長	長尾 典尚
医長	米本 紀子
医長	井戸 和己
医長	神移 佳
副医長	伊原 正幸
医員	森本 正昭
医員	丸山 直子
医員	石井 葉夕子
医員	石山 諭
医員	鶴野 広大
病理診断科	
中央検査部長兼部長	今北 正美
リハビリテーション科	
リハビリテーションセンター長兼部長	櫛谷 昭一
救命診療科	
副診療局長	松岡 哲也
大阪府泉州救命救急センター所長兼 Acute Care Surgery センター長兼重症外傷科部長	水島 靖明
大阪府泉州救命救急センター副所長兼血管内治療部長	井戸口 孝二
外傷機能外科部長	小野 秀文
医長	文野 裕美
医長	中尾 彰太
医長	林 伸洋
医長	布施 貴司
医長	安達 晋吾
医長	菱川 恭子
医長	成田 麻衣子
医長	泉野 浩生
副医長	切詰 和孝
副医長	福岡 博
副医長	山田 葉美
医員	増永 直久
医員	石井 健太
医員	鄭 賢樹
医員	松浦 誠
医員	田中 久美子
医員	根本 大資
医員	井手 亮太
非常勤医員	山田 淑恵
国際診療科	
部長兼健康管理センター長	南谷 かおり
健康管理センター	
センター長兼国際診療科部長	南谷 かおり
非常勤医員	馬場谷美知子

臨床研修部			
研修医	木本 優希	研修医	畠中 寿実
研修医	中村 杏子	研修医	中上 勝一朗
研修医	西村 俊輝	研修医	谷口 翠
研修医	米光 健	研修医	柿澤 佑実
研修医	小野 恵	研修医	寺山 英作
研修医	大井 和哉	研修医	蓮池 智子

【看護局】

看護管理室	
副院長兼看護局長	藤野 正子
副看護局長	鈴木 千晶
副看護局長兼教育責任者	井出 由起子
地域医療サービスセンター副センター長兼看護部長兼急性期ケア推進室主査	高橋 敏枝 甲斐 美智子
急性期ケア推進室	
ICU/CCU病棟看護部長兼副室長兼集中ケア認定看護師	川島 孝太
救命初療/手術室看護部長兼救急看護認定看護師	藤原 由子
ICU/CCU病棟看護部長兼急性・重症患者看護専門看護師	中村 美乃生
地域医療サービスセンター副センター長兼看護部長兼急性期ケア推進室主査	高橋 敏枝 西村 直美
外来副看護部長兼糖尿病認定看護師	山内 真澄
院内感染管理者兼感染症センター兼感染管理認定看護師	杉野 幸恵
がん性疼痛看護認定看護師	村野 晃子
脳卒中リハビリテーション看護認定看護師	森 沙苗
外来副看護部長兼がん化学療法認定看護師	山田 友子
救急看護認定看護師	小城 千絵
5階山側病棟副看護部長兼脳卒中リハビリテーション看護認定看護師	中村 美穂
救急看護認定看護師	大野 博美
5階山側病棟副看護部長兼感染症センター兼感染管理認定看護師	二藤 真理子
救命ICU副看護部長兼救急看護認定看護師	壽慶 奈津子
7階山側病棟副看護部長兼慢性心不全認定看護師	吉田 恵子
救急看護認定看護師	佐野 加緒里
救命初療/手術室兼急性・重症患者看護専門看護師	
医療安全管理室	
医療安全管理者	河野 純子
院内感染対策室	
副室長兼感染症センター看護部長	深川 敬子
院内感染管理者兼感染症センター兼急性期ケア推進室	山内 真澄
中央手術室	
看護部長兼中央滅菌室長	藤原 妙子
副看護部長	山下 真琴
副看護部長	桑原 深雪
副看護部長	濱上 文信
放射線科	
看護部長	則村 正文
副看護部長	吉岡 愛子
外 来	
看護部長	松井 美智子
看護部長	渡辺 久代
看護部長	濱 裕代
副看護部長兼急性期ケア推進室	森 沙苗
副看護部長兼国際診療科	新垣 智子
副看護部長	新納 秀記
副看護部長	津久井 知子
ICU/CCU	
看護部長兼急性期ケア推進室室長	川島 孝太
副看護部長兼急性期ケア推進室	中村 美乃生
副看護部長	井畑 美穂
副看護部長	松嶋 寿和
5階海側病棟	
看護部長	上野 智美
副看護部長	小林 美樹
副看護部長	後藤 美保
副看護部長兼感染症センター兼急性期ケア推進室	大野 博美
6階海側病棟	
看護部長	高島 麻由美
副看護部長	小藪 美由紀
副看護部長兼感染症センター	上嶋 孝江
NICU/GCU	
看護部長	松本 由美
副看護部長	明全 潤子
副看護部長	殿本 美保
6階山側病棟	
看護部長	福島 ひとみ
副看護部長	東山 巳奈子
7階海側病棟	
看護部長	南 昌子
副看護部長	榊原 由紀
副看護部長兼感染症センター	平尾 美紀
7階山側病棟	
看護部長	奥出 恵子
副看護部長	竹下 圭介
副看護部長兼感染症センター	清田 智子
副看護部長兼急性期ケア推進室	壽慶 奈津子

8階海側病棟	
看護部長	射手矢 奈津子
副看護部長	天野 真由美
8階山側病棟	
看護部長	萩原 文子
副看護部長兼急性期ケア推進室	西村 直美
副看護部長	辻 香奈子
副看護部長	岸本 節子
感染症センター	
院内感染対策室副室長兼看護部長	深川 敬子
救命初療/手術室	
看護部長	藤原 由子
副看護部長兼感染症センター	松浦 信二
副看護部長	加藤 京子
救命ICU	
看護部長	迫田 ひとみ
副看護部長	峯上 環
副看護部長	清水 みちる
副看護部長兼急性期ケア推進室	二藤 真理子
副看護部長	菊次 優太
副看護部長	下田 美由紀
5階山側救命病棟	
看護部長	西出 あや子
副看護部長	丸島 房美
副看護部長兼急性期ケア推進室	小城 千絵
副看護部長	井戸 真由美

【事務局】

事務局長	細谷 進
事務局次長	藤原 正則
財務・法人担当部長	北川 和義
総務部長兼総務課長	川崎 弘二
総務課	
総務部長兼課長	川崎 弘二
課長代理	大西 鉄也
係長	森田 征治
主査	長田 知佳
主査	丹治 精一
会計課	
課長	神浪 功
会計係長	高橋 富廣
会計係主査	松田 昭子
施設係主査	黒沼 善和
用度係長	野内 純哉
経営戦略室	
室長	廣道 敦
室長代理兼経営企画係長	井上 理生
医療情報管理係長	水上 知治
医療マネジメント課	
課長	林 一彦
課長代理	高橋 利治
医事係長	福田 圭佑
係長兼経営企画係主査	田中 貴士
地域医療連携室長	中西 賢
地域医療連携室主査	元林 賢
医療相談室	
室長	山内 勉
医療安全管理室	
医療安全管理室主査	梅田 栄二

【医療技術職】

リハビリテーション科	
技術科長（理学療法士）	藤野 文崇
技術科長代理（理学療法士）	石田 恭子
主査（理学療法士）	津野 光昭
主査（理学療法士）	小西 勇亮
主査（理学療法士）	藤原 良太
主査（理学療法士）	小西 茉衣
主査（理学療法士）	宮本 誠一郎
主査（理学療法士）	大野 直紀
主査（理学療法士）	河野 真也
主査（理学療法士）	山川 雅史
主査（理学療法士）	瀧口 薫
主査（理学療法士）	貴志 悠矢
主査（作業療法士）	安江 優美
主査（作業療法士）	藤田 将敬
主査（作業療法士）	藤本 忠寛
主査（作業療法士）	黒木 真生
主査（言語聴覚士）	一柳 律子
主査（言語聴覚士）	千葉 典子
主査（言語聴覚士）	高田 晃宏
検査科	
技術科長	三ノ浦 保彦
技術科長代理	原 克則
主 幹	栄川 智子
主 幹	中村 雅美
主 査	米本 隆浩
主査兼輸血部	小島 義忠
主 査	石田 浩美
主 査	須合 恵美
主 査	大重 友紀
主 査	中井 信子
主 査	川本 英子
主 査	井伊 佳佳子
主 査	田川 次郎
主 査	福岡 京子
主査兼輸血部	宮本 志保
主査兼輸血部	坂本 秀行
薬 剤 科	
部 長	森朝 紀文
次 長	出山 恭隆
主 幹	射手矢 弥生
主 幹	中川 直樹
主 査	高橋 和代
主 査	泉原 里絵
主 査	安井 結香里
主 査	若林 里絵
主 査	馬場 洋子
主 査	西村 亜希子
主 査	西井 拓人
放射線技術科	
技術科長	小西 康彦
技術科長代理	飯塚 明寿
統括主査	行 正剛
放射線治療担当主幹兼医学物理室長	前田 直子
救命救急撮影担当主幹	相良 健司
技術管理主査	中平 修司
情報管理主査	田原 大世
学術管理主査	西池 成章
被曝管理主査	安永 桂介
主 査	長澤 毅
主 査	磯野 仁美
主 査	常玄 大輔
主 査	藤村 一郎
臨床工学科	
技術科長	河野 栄治
統括主査	中西 潤
技術主査	中谷 暁洋
学術主査	岩本 匡史
主 査	為廣 理沙子
主 査	奥田 重之
栄養管理科	
主査兼医療マネジメント課	住井 諭美

職員状況 (平成 28 年 4 月 1 日現在)

区分	常勤職員	非常勤嘱託員	臨時嘱託員	研修医	計
医師	113	15		12	140
医師	111	15		12	138
歯科医師	2				2
看護師	484	7	30		521
助産師	36		1		37
看護師	448	5	26		479
准看護師		2	3		5
看護助手・病棟クラーク		52	3		55
医療技術員	132	5	8		145
保健師		1			1
事務員	38	24	32		94
研究補助員			3		3
医師事務作業補助者			35		35
医療安全管理室・院内感染対策室	2	2	1		5
合計	769	106	112	12	999

【医師】

区分	常勤職員	非常勤嘱託員	臨時嘱託員	研修医	計
総合内科・感染症内科	5				5
内分泌代謝内科	4				4
腎臓内科	4				4
血液内科	3	1			4
肺腫瘍内科	1				1
神経内科	1				1
循環器内科	8				8
呼吸器内科					0
消化器内科	1				1
外科	9	1			10
脳神経外科	5	1			6
心臓血管外科	3	3			6
整形外科	4	2			6
形成外科	2				2
呼吸器外科	1				1
小児科	6	2			8
産婦人科	7	2			9
皮膚科					0
泌尿器科	4				4
眼科					0
耳鼻咽喉科	4	1			5
口腔外科	2				2
放射線科	1				1
麻酔科	12				12
病理診断科	1				1
医療監	1				1
リハビリテーション科	1				1
国際診療科・健康管理センター	1	1			2
救命診療科	22	1			23
研修医				12	12
計	113	15	0	12	140

【医療技術員】

区分	常勤職員	非常勤嘱託員	臨時嘱託員	計
薬剤師	27			27
放射線技師	23	1	2	26
検査技師	25	1	5	31
理学療法士	19	1		20
作業療法士	9			9
言語聴覚士	7			7
工学技士	16			16
視能訓練士	1		1	2
歯科衛生士	1	1		2
栄養士	4	1		5
計	132	5	8	145

【看護師・看護助手・病棟クラーク】

区分	常勤職員	非常勤嘱託員	臨時嘱託員	計
看護管理室	4			5
看護師	4	1		5
看護局長付	19			20
助産師	1			1
看護師	18	1		19
感染症センター	1			1
看護師	1			1
手術室	27		1	28
看護師	27		1	28
放射線科	9	1	1	11
看護師	9		1	10
准看護師		1		1
外来	36	2	18	56
看護師	36	2	15	53
准看護師			3	3
ICU	39	0	1	40
看護師	39	0	1	40
5海	54		2	56
看護師	54		2	56
6海	24		1	25
看護師	24		1	25
NICU	25			25
助産師	5			5
看護師	20			20
6山	32	1	3	36
助産師	30		1	31
看護師	2		2	4
准看護師		1		1
7海	26			26
看護師	26			26
7山	34			34
看護師	34			34
8海	32		1	33
看護師	32		1	33
8山	27	2	1	30
看護師	27	2	1	30
救命初療/手術室	18			18
看護師	18			18
救命ICU	52			52
看護師	52			52
5山	25			25
看護師	25			25
看護助手・病棟クラーク		52	3	55
計	484	59	33	576

【事務員】

区分	常勤職員	非常勤嘱託員	臨時嘱託員	計
事務局	3	1		4
総務課	5	3	4	12
会計課	5	2	4	11
経営戦略室	4	1		5
医療マネジメント課	20	13	8	41
上記以外	3	6	56	65
計	40	26	72	138