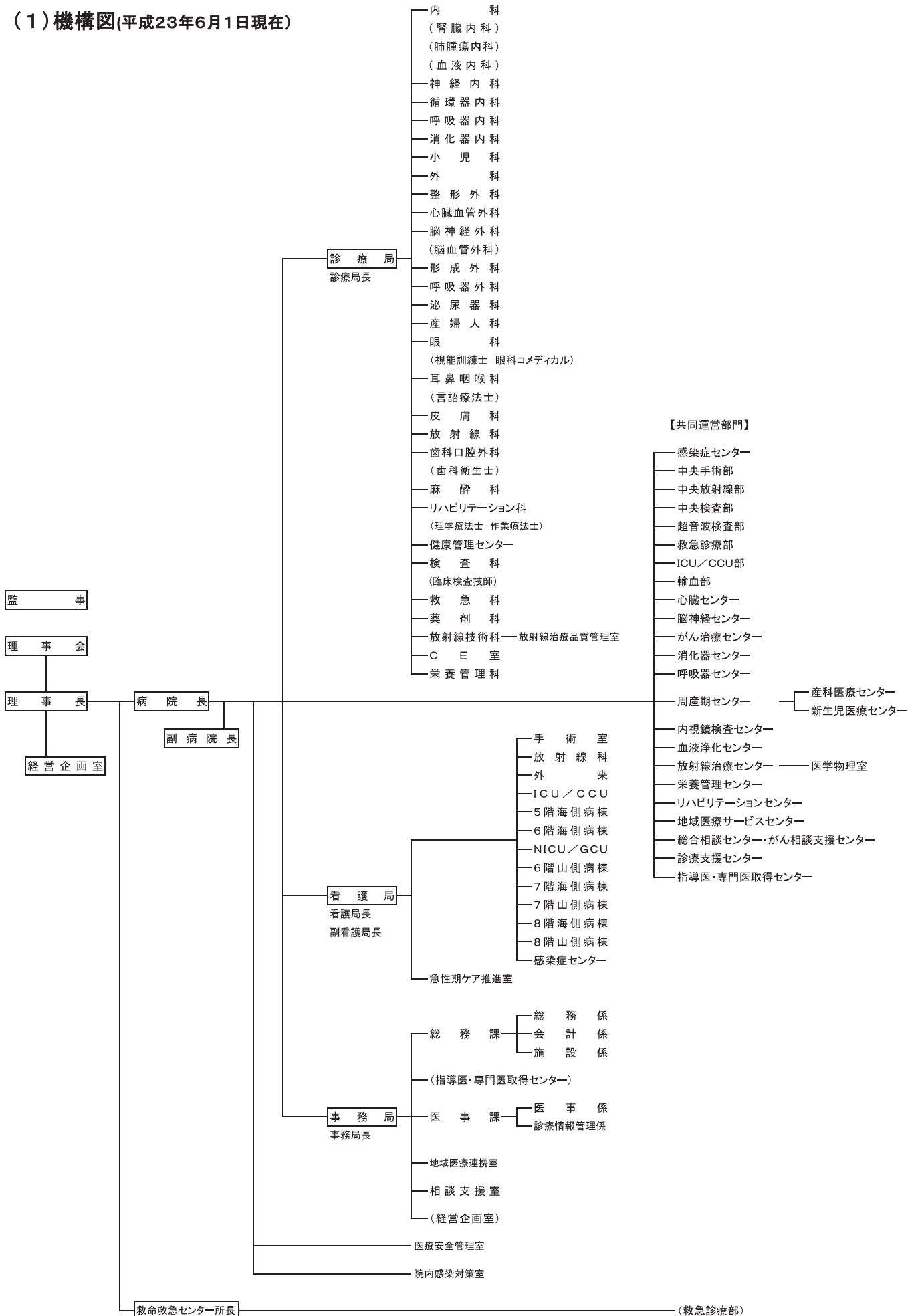


# 4. 組織

(1) 機構図(平成23年6月1日現在)



## (2) 主な役職者一覧

(平成23年4月1日現在)

開設者	地方独立行政法人
理事 長	種子田 護 脳神経外科
副理事長兼病院長	伊豆蔵 正明 外科
理事兼副病院長 兼大阪府立泉州救命救急センター所長	松岡 哲也 救急科
理事兼看護局長	増田 紀子
理事兼事務局長	丹治 精一
理事	中埜 肅
理事	伊藤 守
監事	池田 崇志
監事	森田 将
副病院長兼感染症センター長 兼院内感染対策室長兼輸血部部長	玉置 俊治 内科
副病院長兼地域医療サービスセンター長 兼心臓センター長	永井 義幸 循環器内科
診療局長兼麻酔科部長兼医療安全管理室長	久場 良彦 麻酔科
診療局長兼内科部長兼栄養管理センター長	大野 昭 内科
診療局 参与	榎本 雅夫 耳鼻咽喉科
顧問	三笠 圭一

### 【診療局・医局】

内科	副病院長兼感染症センター長 兼院内感染対策室長兼輸血部部長	玉置 俊治	外科	がん治療センター長兼部長	位藤 俊一
	診療局長兼部長 兼栄養管理センター長	大野 昭		消化器センター長兼部長	水野 均
	医 長	矢倉 宏祐		部 長	飯干 泰彦
	腎臓内科部長 兼血液浄化センター長	倭 正也		医 長	山村 憲幸
	医 員	安田 圭子		医 長	藤井 仁
	医 員	佐々木 公一		副 医 長	人羅 俊貴
	肺腫瘍内科部長	森山 あづさ		副 医 長	藤井 亮知
神経内科	医 長	宗田 高穂	医 員	大橋 朋史	
循環器内科	副病院長兼地域医療サービスセンター長 兼心臓センター長	永井 義幸	脳神経外科	非常勤医員	中川 敬也
	部 長	武田 吉弘		非常勤医員	三宅 啓介
	医 長	大谷 誠司		救急部長兼脳神経センター長 兼部長兼リハビリテーションセンター副センター長	森内 秀祐
	医 長	堂上 友紀		医 長	出原 誠
	医 員	蒔田 直記		医 長	小林 啓作
	非常勤医員	大野 壮史		非常勤医員	福屋 章悟
消化器内科	部 長	長島 雅子	脳血管外科部長	寺本 佳史	
			脳血管外科副医長	山田 公人	

心臓血管外科	ICU/CCU部長兼部長兼リハビリテーションセンター副センター長	松江 一	眼 科	科	長	村井 克行	
	副 医 長	北原 睦識		医 員	大槻 紘平		
	医 員	松浦 良平		医 員	鶴原 泰子		
	非常勤医員	後藤 隆純		耳鼻咽喉科	部	長	裕田 猛真
整形外科	部	長	橋本 英雄	医 長	中原 啓		
	医 長	金澤 元宣	医 員	比嘉 輝之			
	医 長	太田 一威	医 員	比嘉 朋代			
	医 員	平塚 雅之	歯科口腔外科	部	長	大前 政利	
	医 員	石川 直輝	医 員	高岡 洋生			
	非常勤医員	益原 健太	放射線科	中央放射線部長兼部長兼放射線治療センター長	櫻井 康介		
形成外科	部	長	中川 達裕	副 医 長	合田 晴一		
	医 員	池村 光之介	非常勤医員	堀 篤史			
呼吸器外科	呼吸器センター長兼部長	桂 浩	麻 酔 科	中央手術室長兼部長	小林 俊司		
小 児 科	周産期センター新生児医療センター長兼部長	住田 裕		診療局長兼部長兼医療安全管理室長	久場 良彦		
	医 長	和田 芳郎		部	長	仲谷 憲	
	医 長	山本 昌周		医 長	足立 匡司		
	医 員	秋田 大輔		副 医 長	米本 紀子		
	医 員	阪上 美寿々		副 医 長	井戸 和己		
産婦人科	周産期センター産科医療センター長兼部長	荻田 和秀		非常勤医員	土井 浩義		
	医 長	鹿戸 佳代子		非常勤医員	森本 正昭		
	医 長	福井 温		検 査 科	部	長	今北 正美
	医 長	佐藤 敦		リハビリテーション科	リハビリテーションセンター長兼部長	櫛谷 昭一	
	医 員	高橋 恵	臨床研修部	研 修 医	清水 勇雄		
	医 員	三宅 達也		研 修 医	宝上 竜也		
	非常勤医員	岩永 直子		研 修 医	大島 遥		
	非常勤医員	徳川 睦美		研 修 医	山本 真也		
非常勤医員	高岡 幸	研 修 医		萩原 浩平			
研 修 医	伊藤 俊輔						
泌尿器科	部	長	萩野 恵三	研 修 医	山越 義仁		
	医 長	西川 徹	研 修 医	二見 夏子			
	医 長	森山 泰成	健康管理センター	センター長 (医長)	南谷 かおり		
	医 員	金川 紘司					

【看護局】

看護管理室	看護局長	増田 紀子	5階海側病棟	看護師長	濱 裕代
	副看護局長	藤野 正子		副看護師長	松嶋 寿和
	副看護局長兼地域医療サ-ビスセンター副センター長	甲斐 美智子		副看護師長	三宅 方子
	副看護局長兼教育責任者	鈴木 千晶			
急性期ケア推進室	顧問	北村 愛子	6階海側病棟	看護師長	松本 由美
	ICU/CCU 病棟副看護師長代理兼急性期ケア推進室長	濱野 利江子		副看護師長	小藪 美由紀
	8階海側病棟副看護師長兼救急外来看護師	藤原 由子	NICU/GCU	看護師長	西出 あや子
	ICU/CCU 副看護師長	中村 美乃生	副看護師長	清田 智子	
	8階海側病棟副看護師長兼認定看護師	高橋 敏枝	6階山側病棟	看護師長	福島 ひとみ
	8階山側病棟副看護師長兼認定看護師	西村 直美		副看護師長	荻谷 幸子
	ICU/CCU 副看護師長	川島 孝太		副看護師長	東山 巳奈子
	外来副看護師長兼認定看護師	森 沙苗	7階海側病棟	看護師長	林 美穂
	医療安全管理室	医療安全管理者 則村 正文		副看護師長	松井 美智子
院内感染対策室	副室長兼院内感染管理者 大野 博美	副看護師長		射手矢 奈津子	
副看護師長	久保 美紀				
手術室	看護師長	藤原 妙子	7階山側病棟	看護師長	奥出 恵子
	副看護師長	山下 真琴		副看護師長	竹下 圭介
放射線科	看護師長	渡辺 久代		副看護師長	壽慶 奈津子
	副看護師長	吉岡 愛子	8階海側病棟	看護師長	藤原 由子
外来	看護師長	渡辺 薫		看 護 師 長 代 行 兼 南 昌 子	
	副看護師長兼急性期ケア推進室	森 沙苗		副看護師長	高橋 敏枝
ICU/CCU	看護師長	萩原 文子		副看護師長	堀 美紀
	副看護師長兼急性期ケア推進室	中村 美乃生	8階山側病棟	看護師長	高畠 麻由美
	副看護師長兼急性期ケア推進室	濱野 利江子		副看護師長	西村 直美
	副看護師長	川島 孝太		副看護師長	辻 香奈子
副看護師長		副看護師長		岸本 節子	

【診療局・医療技術職】

薬 剤 科	部	長	森 朝 紀 文
	次	長	出 山 恭 隆
	主	幹	射 手 矢 弥 生
	主	幹	長 野 知 津 子
	主	査	中 川 直 樹
放 射 線 技 術 科	医 師 兼 部 長		櫻 井 康 介
	技 術 科 長		小 西 康 彦
	技 術 科 長 代 理		飯 塚 明 寿
	主	幹	東 順 也
	放射線治療品質管理室主幹 兼放射線治療センター医学物理室長		前 田 直 子
	放射線画像品質管理 担当主幹		行 正 剛
	主	査	長 澤 毅
	主	査	田 原 大 世
	主	査	中 平 修 司
	主	査	磯 野 仁 美
	主	査	常 玄 大 輔
検 査 科	医 師 兼 部 長		今 北 正 美
	技 術 科 長		三ノ浦 保彦
	技 術 科 長 代 理		林 孝 昭
	主	査 (兼)	原 克 則
	主	査	根 来 利 次
	主	査	松 本 朝 美
	主	査	米 本 隆 浩
	主	査	栄 川 智 子
	主	査	小 島 義 忠
	主	査	中 村 雅 美
	主	査	岡 和 子
	主	査	久 堀 浩 子
	主	査	大 重 友 紀

リハビリテーション科	医 師 兼 部 長		櫛 谷 昭 一
	主 査 (言語聴覚士)		一 柳 律 子
	主 査 (理学療法士)		石 田 恭 子
	主 査 (理学療法士)		津 野 光 昭
	主 査 (理学療法士)		小 西 勇 亮
C E 室	診療支援センター長兼室長		瀧 脇 栄 治
	室 長 代 理		河 野 栄 治
	主	査	中 谷 暁 洋
	主	査	岩 本 匡 史

【事務局】

総 務 課	課	長	中 下 栄 治
	課 長 代 理		高 橋 和 也
	会 計 係 長 兼 施 設 係 長		神 浪 功
	総 務 係 長		平 松 昌 典
医 事 課	課	長	廣 道 敦
	参 事 (兼)		梅 田 栄 二
	課長代理兼大阪府立泉州 救命救急センター事務長代理		林 一 彦
	主	幹	高 橋 利 治
	医 事 係 長		大 西 鉄 也
	診 療 情 報 管 理 係 長		末 福 美 恵 子
経 営 企 画 室	室	長	北 川 和 義
	係	長	井 上 理 生
地 域 医 療 連 携 室	室	長	中 西 賢
総合相談センター ・がん相談支援センター	セ ン タ ー 長		南 孝 美

