

褥瘡対策委員会

《概要》

褥瘡対策委員会は、院内の褥瘡対策指針・対策マニュアルの作成をおこなうとともに、褥瘡対策チームを編成して全病棟の回診、褥瘡患者管理に関する助言・指導をおこなっている。その他、体圧分散マットレス等の褥瘡発生予防器具の効率的配置・使用、創傷被覆材料などの新規購入検討、院内教育に加え、日本褥瘡学会への参加研修を通して褥瘡対策のアップデートもおこなっている。

現在、褥創回診は毎週火曜日の午前中に、医師・看護師・栄養指導士からなる褥瘡対策チームによって全病棟回診という形でおこなっている。第1度以上の褥創を有する患者はすべて対象となっている。寝たきり患者がほとんどで、処置などに時間がかかるため、スムーズな回診の実行のためには各病棟の協力が不可欠である。引き続き皆様方のご協力をお願いしたい。

また新たな試みとして平成 21 年度は、褥瘡エキスパートナースにより、褥瘡ケアの基礎(洗浄)の学習会を各病棟にて行なった。今後各テーマ別に、適宜学習会を開催していく予定である。

【褥創ケアの基礎(洗浄)】

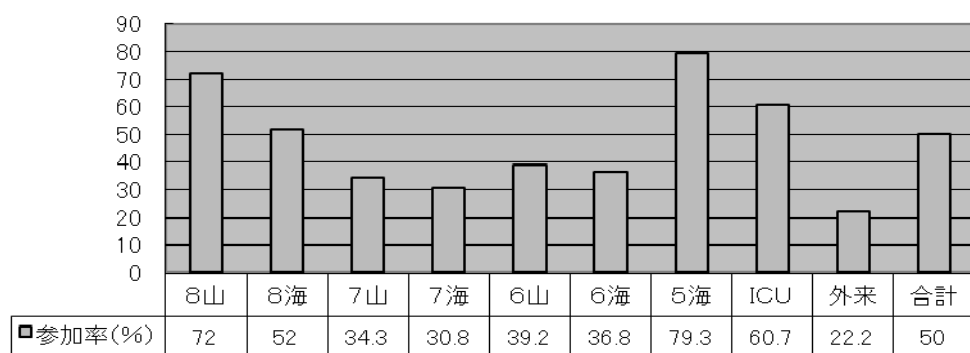
- 目標: 洗浄手技の習得
- 対象: 全病棟看護師(NICU 除く)
- 期間: 平成 22 年 1/25～2/28

方法: 各病棟の希望日にエキスパートナースが 2 人 1 組で赴き、講義および人形を用いてのデモンストレーションを行った。終了後にアンケートをとって評価した。

褥瘡ケアの基礎(洗浄手技の習得)アンケート結果

部署	参加人数(人)	参加率(%)	回収	研修時間について				創洗浄の意義について		創洗浄の目的について		洗浄の部位について		洗浄剤について		洗浄水について		洗浄水量について		温度について	
				長い	ちょうどよい	短い	不明無回答	はい	いいえ	はい	いいえ	はい	いいえ	はい	いいえ	はい	いいえ	はい	いいえ	はい	いいえ
8山	18	72	14	0	14	0	0	14	0	14	0	14	0	14	0	14	0	14	0	14	0
8海	13	52	13	0	13	0	0	13	0	13	0	13	0	13	0	12	1	13	0	13	0
7山	11	34.3	11	3	8	0	0	11	0	11	0	11	0	11	0	11	0	11	0	11	0
7海	8	30.8	8	1	7	0	0	8	0	8	0	8	0	8	0	8	0	8	0	8	0
6山	11	39.2	11	0	11	0	0	11	0	11	0	11	0	11	0	11	0	11	0	11	0
6海	7	36.8	7	0	7	0	0	7	0	7	0	7	0	7	0	7	0	7	0	7	0
5海	23	79.3	23	0	18	3	2	23	0	23	0	23	0	23	0	23	0	23	0	23	0
ICU	17	60.7	17	0	16	0	1	17	0	17	0	17	0	17	0	17	0	17	0	17	0
外来	10	22.2	10	0	9	1	0	10	0	10	0	10	0	10	0	10	0	9	1	10	0
合計	118	50	114	4	103	4	3	114	0	114	0	114	0	114	0	113	1	113	1	114	0

研修会参加率(部署ごと)



平成 21 年度褥瘡患者集計

褥瘡発症及び治癒にかかる人数と割合 (人・%)

集計年月	対象患者数	褥瘡人数	褥瘡率%	治癒人数	治癒率%
平成 21 年 4 月	247	6	2.4%	0	0.0%
平成 21 年 5 月	265	6	2.3%	1	16.7%
平成 21 年 6 月	250	5	2.0%	0	0.0%
平成 21 年 7 月	274	6	2.2%	0	0.0%
平成 21 年 8 月	252	8	3.2%	0	0.0%
平成 21 年 9 月	252	5	2.0%	0	0.0%
平成 21 年 10 月	273	2	0.7%	0	0.0%
平成 21 年 11 月	288	2	0.7%	0	0.0%
平成 21 年 12 月	288	4	1.4%	2	50.0%
平成 22 年 1 月	231	6	2.6%	1	16.7%
平成 22 年 2 月	294	9	3.1%	2	22.2%
平成 22 年 3 月	289	8	2.8%	0	0.0%
合 計	3203	67	2.1%	6	9.0%

褥瘡人数内訳 (人)

入院時 褥瘡あり	入院後 褥瘡発症
5	1
3	3
2	3
3	3
4	4
4	3
3	1
1	1
3	1
3	3
3	6
4	4
34	33

- ・調査日を第一火曜日(休日・回診中止の場合、翌週火曜日)とする。
- ・対象患者は調査日の入院患者とする。