

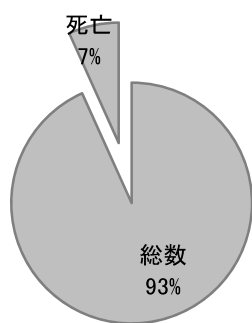
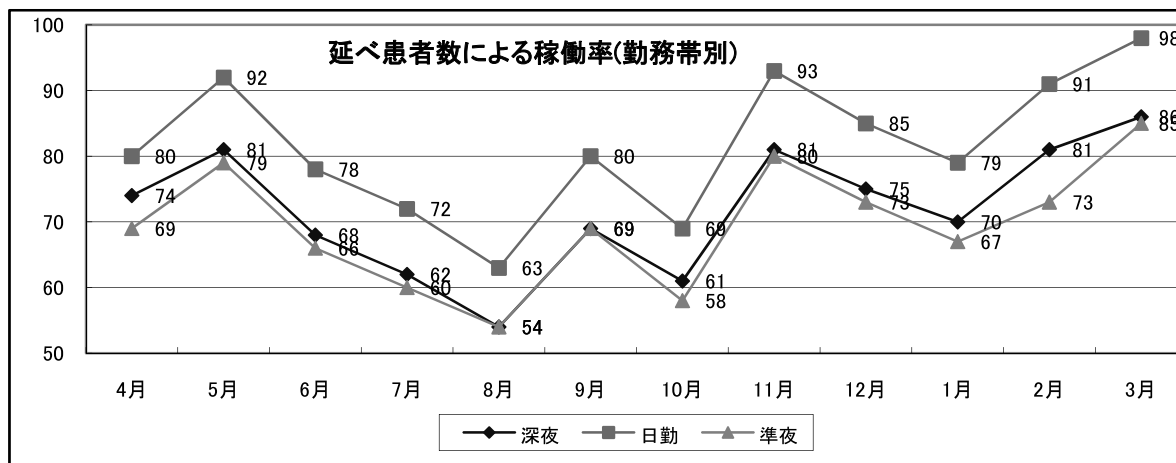
ICU/CCU

《実績の概況》

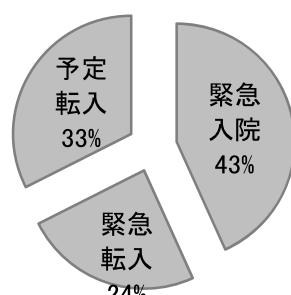
2008年度のICU/CCU入室患者総数は、530名であった。緊急入院および転入室は、全入室の65%を占め、循環器内科・心臓血管外科など心血管系に関連した診療科が主を占めた。平均在室日数は4.7日、性差・年齢別においては、60～70歳代の男性が全体の40%を占めた。延べ患者数による勤務帯別の稼働率は図に示した通りで、冬季に入院数が多い。また、緊急入院は夜間にやや多い。死亡率は、全入室患者の7%で前年度(6%)とほぼ同様だった。

入室患者数が少ない時や他部門が多忙な時には、年間を通じて中央部門・病棟へのリリースに対応し経営に参画した。

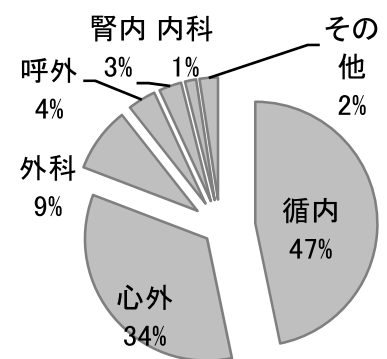
	入室総数	緊急入院		転入		転出		死亡	
		日中	夜間	予定	緊急	予定	緊急	日中	夜間
4月	37	6	10	12	9	35			1
5月	51	12	15	18	6	42			4
6月	36	10	6	14	6	30	2		3
7月	43	8	11	18	6	44			2
8月	38	8	3	16	11	33	3	2	1
9月	40	4	13	14	9	29	2	1	4
10月	37	6	11	12	8	31	2	2	1
11月	48	11	13	15	9	43	4	1	
12月	54	12	16	17	9	47		1	6
1月	51	10	19	14	8	45		1	2
2月	48	10	12	17	9	41	2		4
3月	47	12	10	16	9	39	2		3
計	530	109	139	183	99	459	17	8	31



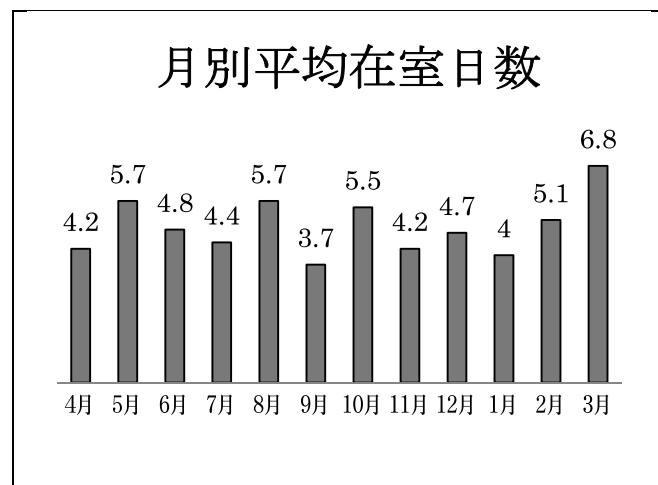
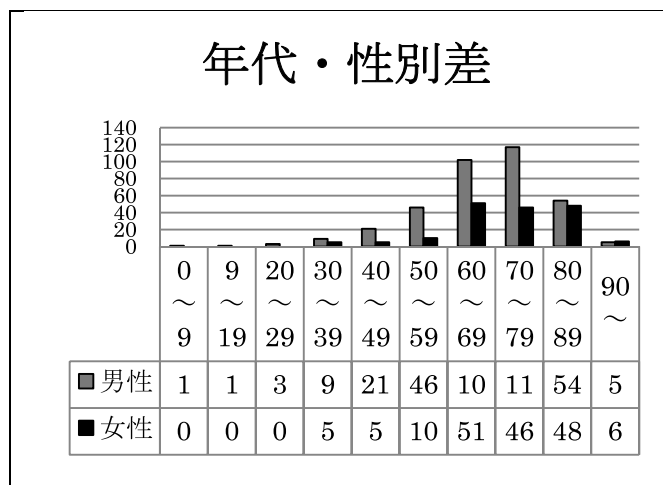
入室患者総数と死亡率



入室内訳



診療科別



《業績》

1) 雑誌執筆

2) 学会

- (1) 第4回クリティカルケア看護学会「看護管理」座長：勇すえみ
- (2) 第36回集中治療医学会「チームとしての集中治療—それぞれの役割—」シンポジストとして参加 川村典子、川島孝太、勇すえみ、北村愛子

3) 教育活動

- (1) ステップ2 ICU 研修受け入れ 17名
- (2) ICU 内専門チーム(呼吸・循環・せん妄・代謝・倫理・ストレスマネジメント)として活動
- (3) 院内看護研究活動：「ICU 看護師のストレスの実態調査」

4) 業務改善活動

- (1) TQM 活動：病院経営改善に向けた取り組み「診療材料経費の削減と確実な診療報酬の取得」
- (2) ICU スキルマニュアルの改訂
- (3) ICU/CCU 運営委員会規程の改訂